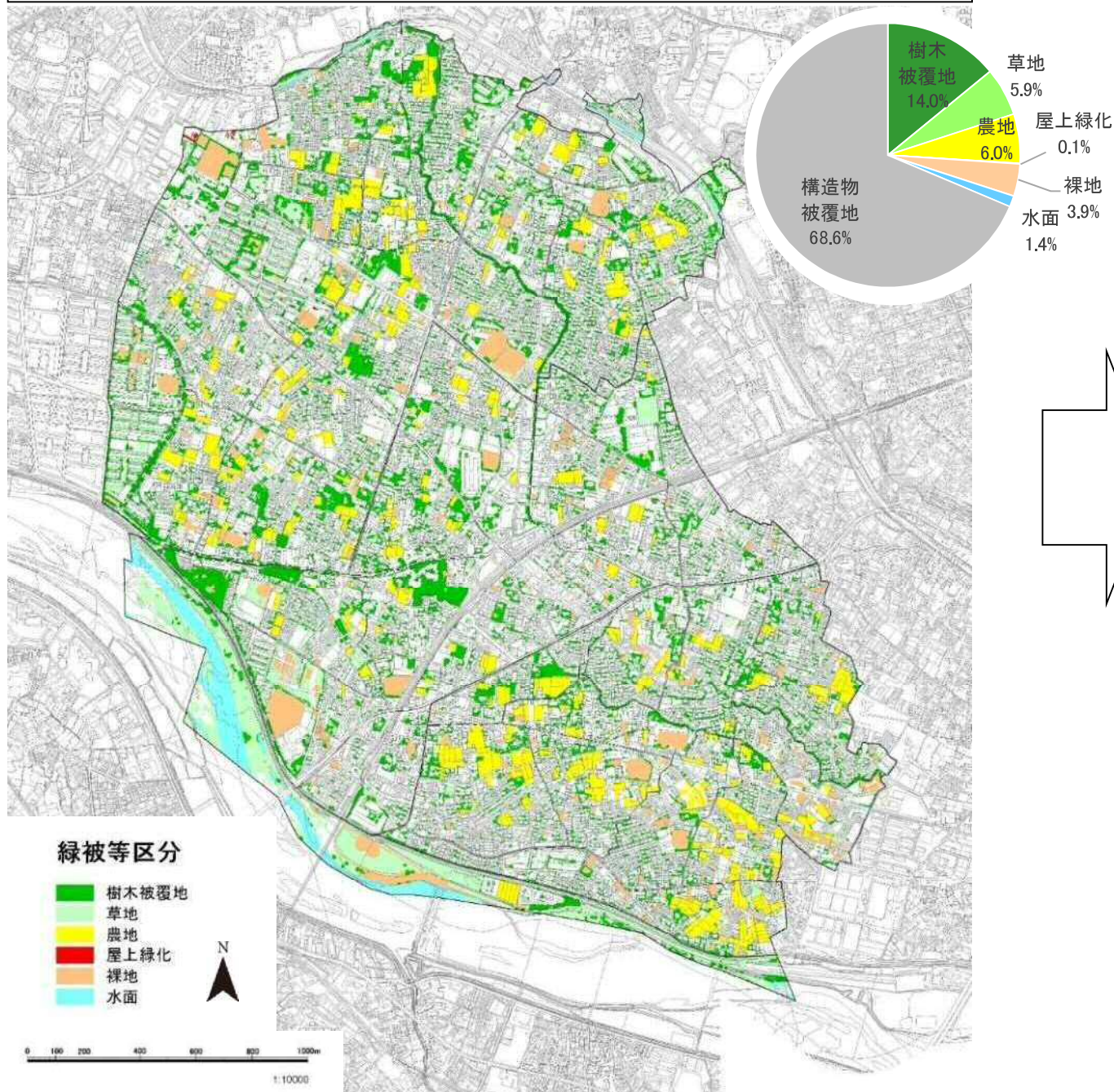
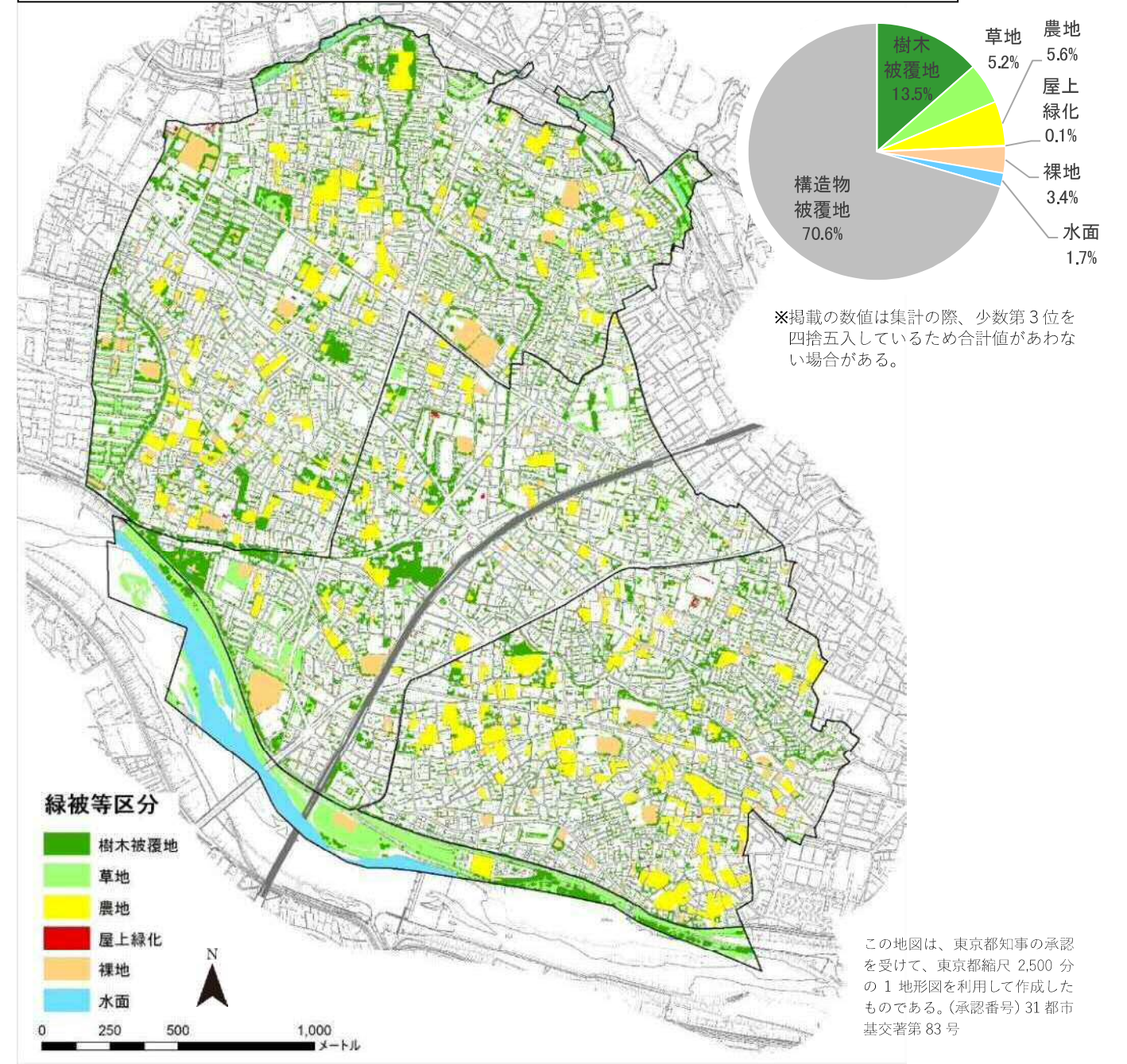


前回調査との比較

平成 22 (2010) 年度調査



平成 30 (2018) 年度調査



緑被地面積・緑被率	166.48ha	・	26.05%	→	155.39ha	・	24.32%	(11.09ha・1.73ポイント減少)
うち 樹木被覆地 面積・割合	89.74ha	・	14.04%	→	86.23ha	・	13.49%	(3.51ha・0.55ポイント減少)
農地 面積・割合	38.59ha	・	6.04%	→	35.59ha	・	5.57%	(3.00ha・0.47ポイント減少)

減少要因：
樹林地、草地、
農地の宅地化

樹林地(300㎡以上)箇所数・面積	411箇所	・	30.41ha	→	329箇所	・	25.38ha	(82箇所・5.03ha減少)
-------------------	-------	---	---------	---	-------	---	---------	-----------------

減少要因：
宅地化による 500㎡未満の
小規模な樹林地の減少