



令和8年4月21日
水管理・国土保全局下水道事業課
(上下水道審議官グループ)

下水道管路の全国特別重点調査の結果を公表します

～下水道管路に起因する道路陥没事故の未然防止に向けて～

下水道管路の全国特別重点調査（対象 535 団体、5,332km）において、令和8年2月末時点で、対策が必要な延長は748km、地盤中の空洞は96箇所、確認されました。

1 令和8年2月末時点での調査結果（概要）

下水道管路の全国特別重点調査（対象 535 団体、5,332km）について、令和8年2月末時点で、潜行目視やテレビカメラによる目視調査を5,121km実施した結果、対策が必要な延長は748km（緊急度Ⅰの延長^{※1}は201km、緊急度Ⅱの延長^{※2}は547km）でした。

また、空洞調査（路面からの空洞調査、簡易な貫入試験など）を1,326kmで実施した結果、地盤中で確認された空洞は96箇所でした（現時点で全て対策済み）。

※1 緊急度Ⅰの延長：原則1年以内の速やかな対策が必要となる推計延長

※2 緊急度Ⅱの延長：応急措置を実施した上で5年以内の対策が必要となる推計延長

※3 令和8年2月末時点での調査結果の詳細については、下記 URL に掲載の資料をご参照ください。

https://www.mlit.go.jp/report/press/mizukokudo13_hh_000731.html

2 対応について

国土交通省としては、各地方公共団体に対して、未了箇所の調査・判定や対策が必要な箇所の更新などを速やかに実施するよう要請しており、引き続きこれらの取組を技術的・財政的に支援してまいります。あわせて、本調査の結果については、分析を行い、点検基準等の見直しに反映してまいります。

(参考) 全国特別重点調査の概要等

令和7年1月28日に埼玉県八潮市で発生した道路陥没を伴う下水道管路の破損事故を受けた「下水道等に起因する大規模な道路陥没事故を踏まえた対策検討委員会」の提言を踏まえ、国土交通省は、令和7年3月に地方公共団体に対し、管径2m以上かつ平成6年度以前に設置された下水道管路を対象として、全国特別重点調査を要請するとともに、このうち優先実施箇所（八潮市の道路陥没現場と類似の構造・地盤条件の箇所等）に該当する箇所は夏頃まで、それ以外の箇所は1年以内を目途に実施・報告を求めていました。

なお、これまで公表してまいりました進捗状況につきましては、下記 URL をご参照ください。

(令和7年8月時点) https://www.mlit.go.jp/report/press/mizukokudo13_hh_000676.html

(令和7年9月時点) https://www.mlit.go.jp/mizukokudo/sewerage/mizukokudo_sewerage_tk_000987.html

<問い合わせ先>

水管理・国土保全局下水道事業課（上下水道審議官グループ）

課長補佐 土師、再構築係長 田中

TEL：03-5253-8111（内線34232、34234）、03-5253-8431（直通）



令和8年2月末時点

	優先実施箇所	それ以外	計
調査対象の延長	8 1 3 k m	4, 5 1 9 k m	5, 3 3 2 k m
調査結果が判明した延長	7 6 8 k m	3, 9 2 4 k m	4, 6 9 2 k m
対策が必要な延長 ^{※1} とその割合 ^{※2}	3 1 2 k m (約 4 1 %)	4 3 5 k m (約 1 1 %)	7 4 8 k m (約 1 6 %)

※1 緊急度Ⅰ（1年以内に対策が必要）と緊急度Ⅱ（5年以内に対策が必要）の要対策延長

※2 「対策が必要な延長」を「調査結果が判明した延長」で除した割合

対策が必要な区間においては空洞調査も実施

空洞が確認された箇所：**9 6 箇所**（**全て対策済み**）

下水道管路の全国特別重点調査の結果概要(2月末時点)

- 優先実施箇所については令和7年9月末時点の結果を公表しましたが、それ以外も含めた全体(対象535団体、5,332km)では、令和8年2月末時点で、**対策が必要な延長は748km、地盤中の空洞は96箇所(現時点で全て対策済み)**、確認されました。
- 国土交通省としては、**未了箇所の調査・判定や対策が必要な箇所の更新などを速やかに実施するよう要請**しており、引き続きこれらの取組を技術的・財政的に支援してまいります。また、調査結果の分析を行い、点検基準等の見直しに反映してまいります。

調査の様子



管路の腐食から緊急度 I と判定された事例



(左上) ドローンによる目視調査
(左下) リバウンドハンマーによる打音調査等
(右下) 貫入試験による空洞調査

対策が必要な延長とその割合※1 (優先実施箇所とそれ以外の比較)

※1 要対策延長を調査結果が判明した延長(緊急度判定済み延長)で除した割合

	優先実施箇所	優先実施箇所以外	全体
緊急度 I 要対策延長と割合	53km (約7%)	147km (約4%)	201km (約4%)
緊急度 II 要対策延長と割合	259km (約34%)	288km (約7%)	547km (約12%)
緊急度 I および II 要対策延長と割合	312km (約41%)	435km (約11%)	748km (約16%)



緊急度 I マンホール間延長※5	緊急度 II マンホール間延長※5	異常なしまたは軽度の異常	判定未了	未了
548km	1,663km	2,481km	429km	208km
緊急度 I 要対策延長※2 201km	緊急度 II 要対策延長※3 547km			

緊急度 I II のマンホール間延長2,211kmのうち、**空洞調査※4：1,326km実施**

空洞が確認された箇所：96箇所
(全て対策済み)

※2 原則1年以内の速やかな対策が必要となる推計延長
 ※3 応急措置を実施した上で5年以内の対策が必要となる推計延長
 ※4 路面からの空洞調査、簡易な貫入試験など
 ※5 マンホール間延長と要対策延長の関係は参考資料5を参照
 ※6 四捨五入により合計値が合わない場合がある
 ※7 管路内が常に満水である等の理由により2月末時点で調査困難な箇所。先進技術の活用等を検討しており今後点検が可能となる場合がある。先進技術の活用等をして調査が出来ない場合には、道路陥没を防ぐために必要な地盤改良等を行った上で、リダンダンシー確保に向けて管路複線化等に取り組む予定。

緊急度	緊急度に応じた対策内容
I	原則1年以内に速やかな対策を実施
II	応急措置を実施した上で5年以内に対策を実施

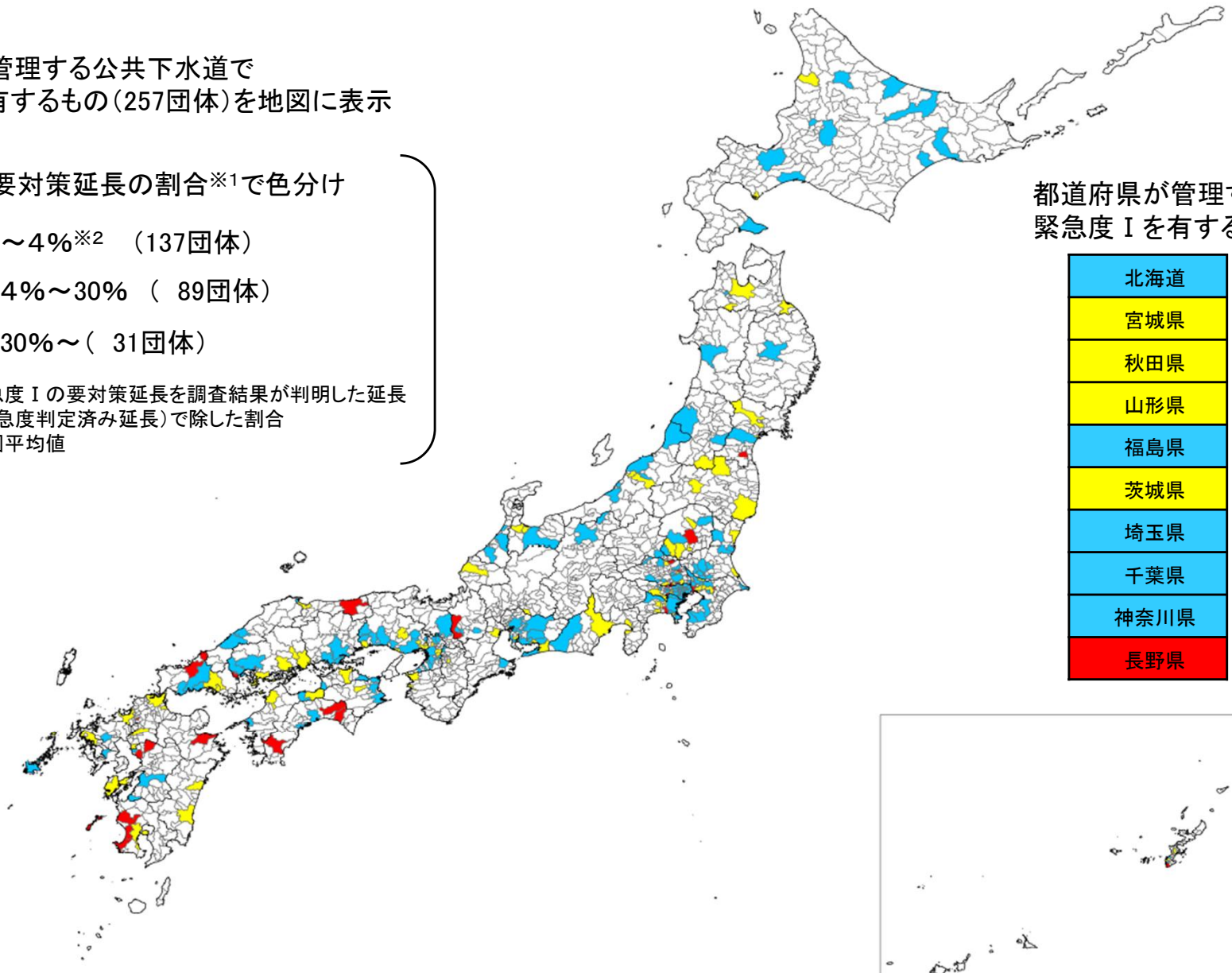
○ 全国特別重点調査の対象である地方公共団体(535団体)のうち、緊急度Ⅰと判定された下水道管路を有する地方公共団体(277団体)は下記のとおり。

市町村等が管理する公共下水道で緊急度Ⅰを有するもの(257団体)を地図に表示

緊急度Ⅰの要対策延長の割合※1で色分け

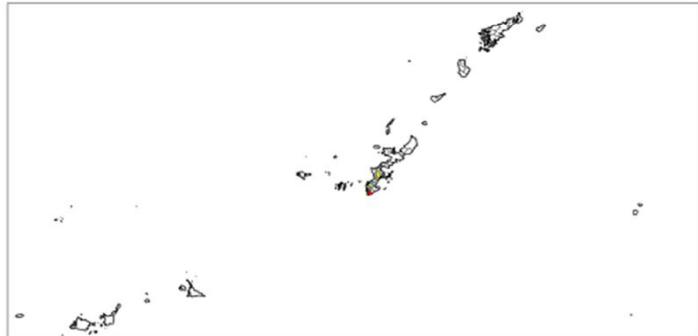
- : ~4%※2 (137団体)
- : 4%~30% (89団体)
- : 30%~ (31団体)

※1 緊急度Ⅰの要対策延長を調査結果が判明した延長(緊急度判定済み延長)で除した割合
 ※2 全国平均値



都道府県が管理する流域下水道で緊急度Ⅰを有するもの(下記20団体)

北海道	新潟県
宮城県	岐阜県
秋田県	愛知県
山形県	滋賀県
福島県	大阪府
茨城県	兵庫県
埼玉県	奈良県
千葉県	和歌山県
神奈川県	広島県
長野県	福岡県



【参考1】全国特別重点調査の結果詳細(2月末時点)

優先実施箇所における2月末時点の結果詳細

← 優先実施箇所の該当延長：813km (128団体) →

← 目視調査: 804km (打音調査等：225km)実施 →

← 緊急度判定：768kmを実施 →

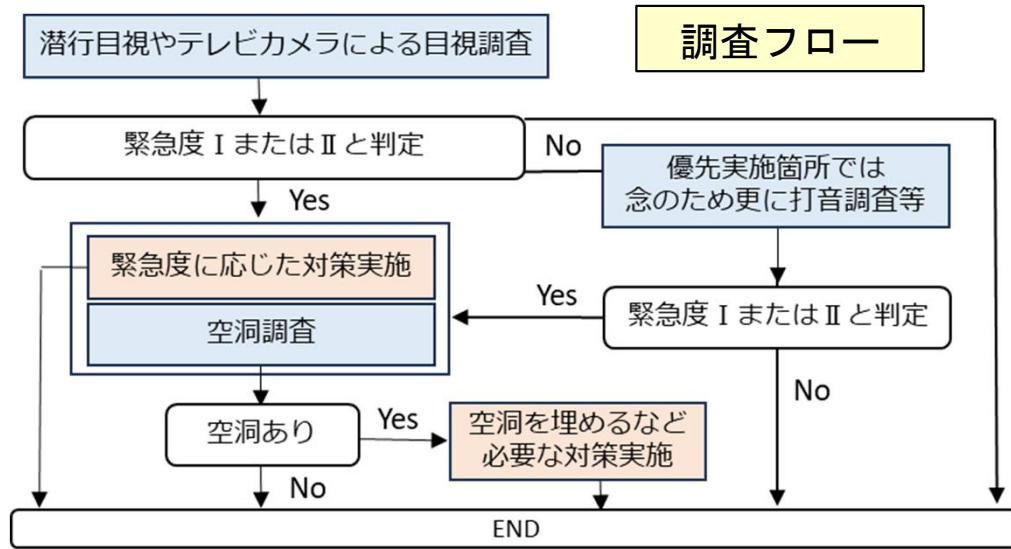
緊急度 I マンホール間延長※4 114km	緊急度 II マンホール間延長※4 448km	異常なしまたは 軽度の異常 206km	判定 未了 (打音調査等 未了を含む) 36km
緊急度 I 要対策 延長※1 53km	緊急度 II 要対策 延長※2 259km		

← 緊急度 I II のマンホール間延長562kmのうち
空洞調査※3：495km実施 →

空洞が確認された箇所
：11箇所(全て対策済み)

緊急度	緊急度に応じた対策内容
I	原則1年以内に速やかな対策を実施
II	応急措置を実施した上で、5年以内に対策を実施

未了
6km
調査困難※6
3km



- ※1 原則1年以内の速やかな対策が必要となる推計延長
- ※2 応急措置を実施した上で5年以内の対策が必要となる推計延長
- ※3 路面からの空洞調査、簡易な貫入試験など
- ※4 マンホール間延長と要対策延長の関係は参考資料5を参照
- ※5 四捨五入により合計値が合わない場合がある
- ※6 管路内が常に満水である等の理由により2月末時点で調査困難な箇所。
先進技術の活用等を検討しており今後点検が可能となる場合がある。
先進技術の活用等をして調査が出来ない場合には、道路陥没を防ぐために必要な
地盤改良等を行った上で、リダンダンシー確保に向けて管路複線化等に取り組む予定。

優先実施箇所以外における2月末時点の結果詳細

← 優先実施箇所以外の該当延長：4,519km (531団体) →

← 目視調査: 4,318km 実施 →

← 緊急度判定：3,924kmを実施 →

緊急度 I マンホール間延長※4 434km	緊急度 II マンホール間延長※4 1,214km	異常なしまたは軽度の異常 2,275km	判定 未了 394km	未了 202km
緊急度 I 要対策 延長※1 147km	緊急度 II 要対策 延長※2 288km			

← 緊急度 I II のマンホール間延長1,649kmのうち
空洞調査※3：831km実施 →

空洞が確認された箇所：85箇所(全て対策済み)

「下水道管路マネジメントのための技術基準等検討会」 中間整理(令和8年1月公表)

区分	頻度	方法
化学・力学・地盤的弱点が重なる箇所	3年に1回以上	人やTVカメラ等による点検 + 管厚測定等の定量点検
硫化水素濃度が著しく高い箇所		
化学的弱点箇所	5年に1回以上	
力学的弱点箇所		
地盤的弱点箇所		
上記以外	10年に1回以上	

赤色：中間整理に示す基準強化の考え方
 青色：全国調査の優先実施箇所の対象
 黒色：緊急度Ⅰの要対策延長

○重要管路※¹における点検基準を表の通り強化

※¹重要管路とは、以下のいずれかに該当するもの

- ・管径2m相当以上の大口径管路
- ・下水処理場～直前の最終合流地点までの管路
- ・流域下水道の管路
- ・緊急輸送道路下、軌道下、河川下の管路

※²一定以上の異状(健全度Ⅲ)箇所は、

空洞調査を実施するとともに、点検頻度をさらに高頻度化(例 3年に1回→1年に1回)

下水道管路の全国特別重点調査の対象(令和7年3月要請)

○調査対象は、管径2m以上かつ設置・改築後30年以上経過した管路

○うち、以下のいずれが優先条件に該当するものは優先実施箇所として実施

- 優先条件①：埼玉県八潮市の道路陥没現場と類似の構造・地盤条件の箇所
(立坑接続部付近の曲線部等で地下水位が高い砂質系または緩いシルト質系地盤)
- 優先条件②：構造的に腐食しやすい箇所または過去の調査で腐食が確認され未対策の箇所
- 優先条件③：緊急輸送道路で下水道起因の陥没履歴がある箇所
- 優先条件④：沈砂池の堆積土砂が顕著に増加した処理場・ポンプ場につながる管路

優先実施箇所での緊急度Ⅰ 要対策延長

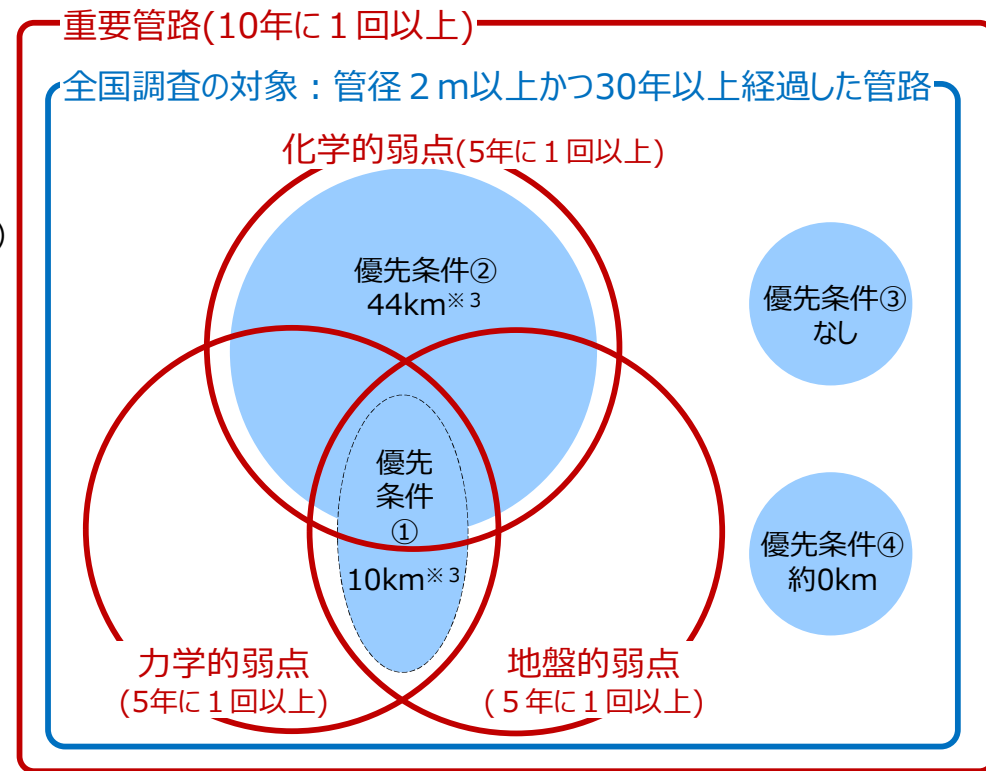
優先条件①：10km※³
 優先条件②：44km※³
 優先条件③：なし
 優先条件④：約0km
 計：53km(約7%※⁴)

※³優先条件の①と②は重複がある
 ※⁴要対策延長を緊急度判定済み延長で除した割合
 ※⁵四捨五入により合計値等が合わない場合がある

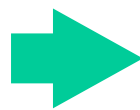
緊急度判定済み延長：768km

優先実施箇所以外での緊急度Ⅰ 要対策延長

緊急度Ⅰ 要対策延長：147km(約4%※⁴)
 緊急度判定済み延長：3,924km



○優先実施箇所以外で発生した異状の発生要因について、引き続き分析を進め、点検基準等の見直しに反映していく

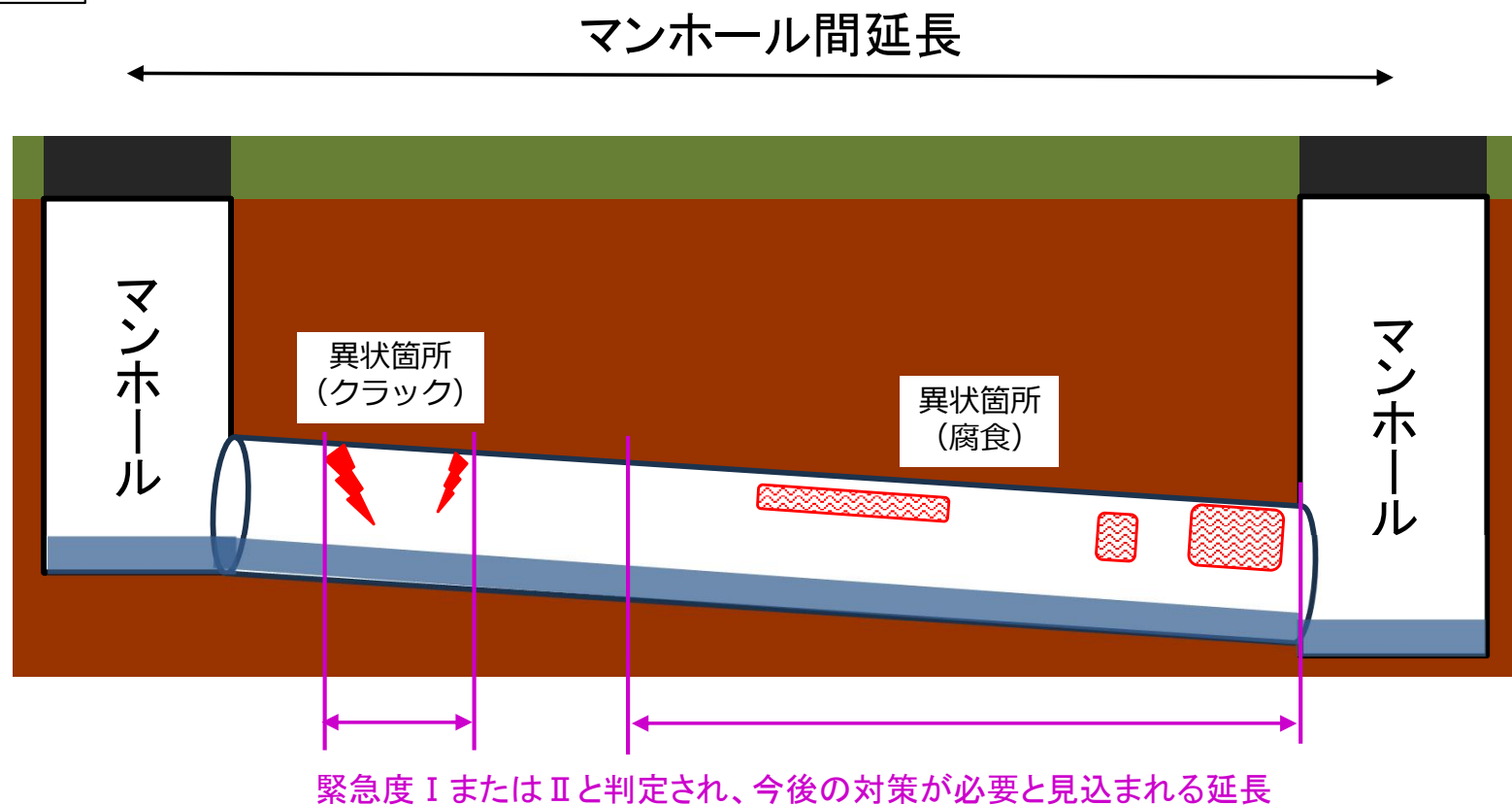


【参考3】目視調査における「マンホール間延長」と「要対策延長」の関係

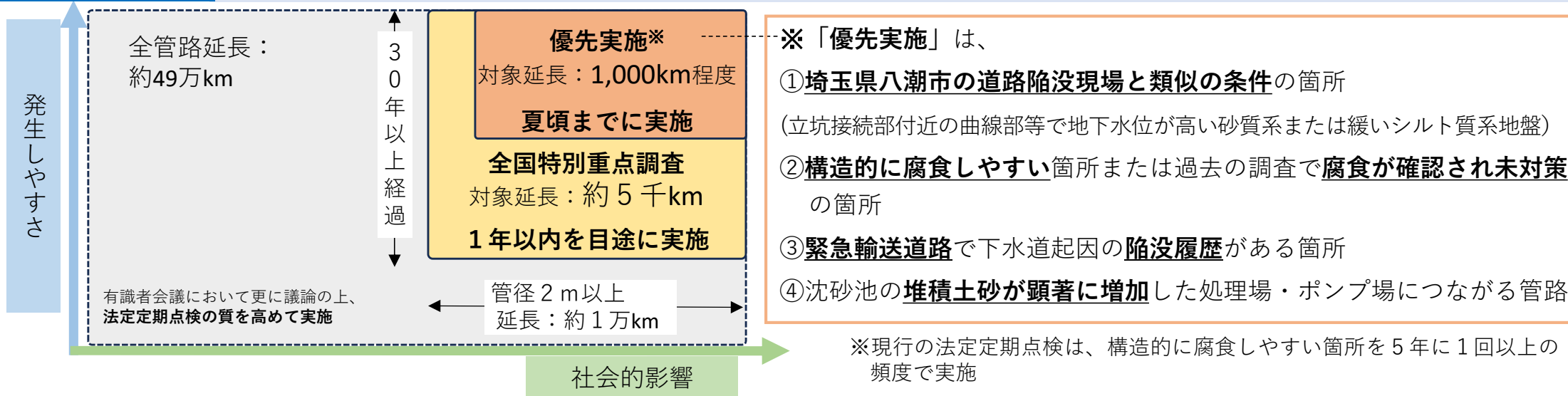
- 「マンホール間延長」は、緊急度ⅠまたはⅡと判定されたマンホール間の延長。
- 「要対策延長」は、緊急度ⅠまたはⅡと判定されたマンホール間において、今後の対策が必要と見込まれる延長の推計値。

※ 緊急度はマンホール間毎に判定している

イメージ



1. 調査対象: 調査に際し、社会的影響が大きく、大規模陥没が発生しやすい管路から、優先度をつけて実施



2. 調査方法の高度化: 調査対象の全路線の管路内をデジタル技術も活用して調査を実施

- 管路内調査：潜行目視またはドローン・テレビカメラ等による調査
 ※優先実施箇所では、緊急度がⅠ,Ⅱに至らなくても打音調査等により詳細調査を実施
- 空洞調査：緊急度がⅠ,Ⅱと判定された箇所は、路面下空洞調査または簡易な貫入試験・管路内から空洞調査

3. 判定基準の強化: 全国特別重点調査による緊急度の判定基準を現行より強化して、広く対策を実施

⇒腐食、たるみ、破損をそれぞれ診断し、劣化の進行順にAからCにランク付けした上で特別な判定基準で対策を確実に実施

緊急度	現行の判定基準	強化	全国特別重点調査の判定基準	緊急度に応じた対策内容
Ⅰ	ランクAが2項目以上	強化	ランクAが1項目以上	速やかな対策を実施※
Ⅱ	ランクAが1項目もしくは ランクBが2項目以上		ランクBが1項目以上	応急措置を実施した上で、 5年以内に対策を実施

※原則1年以内

【参考5】「下水道管路マネジメントのための技術基準等検討会」中間整理(概要)

1. 下水道管路マネジメントに関する技術基準等の考え方

- 現行の基準等を包括的に見直し、重要な項目は国の基準等に引き上げ
- 社会的影響を踏まえ「重要管路」と「枝線」に区分し、「メリハリ」をつけた戦略的なマネジメントを進め、限られた人員や予算の中で施設の安全性を確保

2. 点検・診断に関する基準等

(1) 診断区分の見直し・構造に応じた診断基準

- 箇所毎に健全度を評価するとともに、明確な診断が難しい状態の区分を設定
- 鉄筋コンクリート管の診断基準を見直すとともに、シールド管の診断基準を設定

(2) 「メリハリ」をつけた点検

- 「重要管路」は、頻度を明確化、方法を高度化し、健全度Ⅲ箇所は更に高頻度化
- 「枝線」は、要注意箇所を明確化し、それ以外は適切な頻度で監視

(3) 診断の質の確保

- 必要な知識や技能を有する者が診断することとし、技術者の能力向上を促進

3. 構造に関する基準等

(1) リダンダンシー(多重性)の確保

- 災害・事故時の機能確保等のため、「重要管路」の水位を下げるができない箇所で、複線化等による多重化を原則化

(2) メンテナビリティ(維持管理の容易性)の確保・向上

- 改築の機会を捉え、マンホールの間隔や構造を見直す等、維持管理の容易性を確保・向上することを原則化

(3) 要注意箇所への対策

- 新技術の活用を含め対策の実施を強化

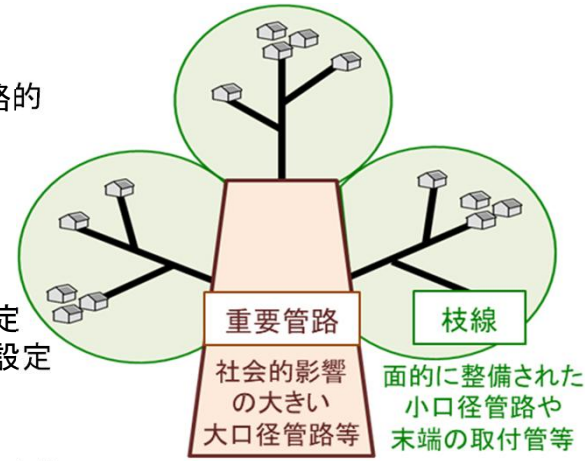
4. 2つの「見える化」に向けた情報管理

- 維持管理の正確性や効率性の向上に向け、記録すべき情報を見直し、デジタル化を促進
- 市民の使用料負担等への理解促進に向け、老朽化状況や対策内容等の公表を推進

5. 管内作業の安全性確保

- 安全確保が何よりも優先されるという基本スタンスを再確認し、留意事項を徹底
- 点検技術の高度化・実用化を推進

「重要管路」と「枝線」の考え方



診断区分の見直し(案)

健全度区分		状態
IV	緊急措置段階	構造物の安全性が低下する、又は低下する可能性が著しく高く、緊急に改築等の措置を講ずべき状態
III	早期措置段階	構造物の安全性が低下する可能性があり、早期に改築等の措置を講ずべき状態
II	要監視段階	構造物の安全性が低下していないが、異状の進行等を監視する必要があり、措置を講ずることが望ましい状態
I	健全	構造物の安全性が低下していない状態
診断保留		十分な点検ができない等、明確な診断が難しい状態 ※ 巡視や路面下空洞調査等、個別に対応方法を検討・実施

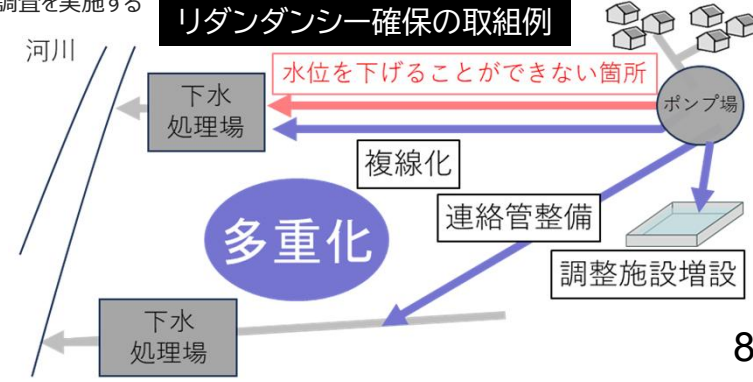
重要管路における点検の強化

区分	頻度	方法
化学的弱点箇所	5年に1回以上	人やTVカメラ等による目視
上記以外	リスク等を踏まえ頻度を設定	

区分	頻度	方法
化学・力学・地盤的弱点が重なる箇所	3年に1回以上	人やTVカメラ等による点検 + 管厚測定等の定量点検
硫化水素濃度が著しく高い箇所		
化学的弱点箇所	5年に1回以上	
力学的弱点箇所		
地盤的弱点箇所		
上記以外	10年に1回以上	

* 健全度Ⅲと診断された箇所は、空洞調査を実施するとともに、点検頻度をさらに高頻度化(例：3年に1回→1年に1回)

リダンダンシー確保の取組例



※緊急度
 I：原則1年以内に速やかな対策を実施
 II：応急措置を実施した上で、5年以内に対策を実施
 ・要対策延長とは、対策が必要と見込まれる推計延長

【下水道管路の全国特別重点調査（優先実施箇所）の地方公共団体別の結果（令和8年2月末時点）】

地方公共団体名	目視調査・打音調査等の結果												空音調査の結果	
	全国特別重点調査の対象延長（優先実施箇所） [km]	目視調査実施済み延長 [km]	打音調査等実施済み延長 [km]	緊急度Ⅰと判定されたマンホール延長 （目視調査・打音調査等において緊急度Ⅰと判定された延長）		緊急度Ⅱと判定されたマンホール延長 （目視調査・打音調査等において緊急度Ⅱと判定された延長）		異状なしまたは程度が軽微 （目視調査・打音調査等において緊急度ⅠまたはⅡと判定されなかった延長）	判定未了延長 （打音調査等の未実施延長を含む）	未了延長	調査困難延長	空音調査実施済み延長 （空音調査は、路面下空音調査、簡易な貫入試験、管路内からの空音調査等）	空音で確認された箇所数 （空音調査による調査済み箇所数）	
				緊急度Ⅰの要対策延長		緊急度Ⅱの要対策延長								
				[km]	[km]	[km]	[km]							[km]
北海道流域	2.683	2.683	1.344	0.169	0.169	1.170	0.021	1.344	0.000	0.000	0.000	1.339	0	
北海道札幌市	3.191	3.191	3.191	0.117	0.117	0.593	0.006	2.480	0.000	0.000	0.000	0.710	0	
北海道室蘭市	0.104	0.104	0.000	0.018	0.018	0.086	0.086	0.000	0.000	0.000	0.000	0.104	0	
北海道釧路市	0.861	0.861	0.034	0.357	0.357	0.504	0.504	0.000	0.000	0.000	0.000	0.861	0	
北海道北見市	0.940	0.940	0.620	0.190	0.120	0.130	0.004	0.620	0.000	0.000	0.000	0.320	1	
北海道苫小牧市	0.586	0.586	0.248	0.158	0.158	0.180	0.180	0.248	0.000	0.000	0.000	0.338	0	
青森県八戸市	0.574	0.574	0.000	0.574	0.397	0.000	0.000	0.000	0.000	0.000	0.000	0.574	0	
岩手県流域	1.046	1.046	0.016	0.000	0.000	1.030	1.030	0.016	0.000	0.000	0.000	1.030	0	
宮城県流域	11.970	11.970	1.563	1.503	1.503	10.467	10.115	0.000	0.000	0.000	0.000	11.970	0	
宮城県気仙沼市	0.913	0.913	0.913	0.000	0.000	0.913	0.913	0.000	0.000	0.000	0.000	0.000	0	
秋田県流域	1.532	1.532	0.513	0.000	0.000	1.019	1.019	0.513	0.000	0.000	0.000	1.019	0	
山形県流域	6.366	6.366	0.000	3.155	1.019	3.211	0.918	0.000	0.000	0.000	0.000	6.366	0	
福島県流域	2.521	2.521	0.951	0.259	0.259	1.311	0.500	0.951	0.000	0.000	0.000	1.570	0	
福島県いわき市	0.064	0.064	0.000	0.000	0.000	0.064	0.064	0.000	0.000	0.000	0.000	0.064	0	
茨城県流域等	31.210	31.210	0.246	18.687	2.052	12.277	5.300	0.246	0.000	0.000	0.000	30.964	0	
栃木県宇都宮市	0.384	0.384	0.020	0.364	0.179	0.000	0.000	0.020	0.000	0.000	0.000	0.364	0	
埼玉県流域	93.800	89.700	24.700	3.500	3.500	61.500	43.000	24.700	0.000	4.100	0.000	65.000	0	
埼玉県川口市	3.460	3.460	1.110	0.890	0.180	1.460	0.290	1.110	0.000	0.000	0.000	2.350	0	
埼玉県行田市	0.182	0.182	0.182	0.000	0.000	0.107	0.063	0.075	0.000	0.000	0.000	0.000	0	
埼玉県飯能市	0.036	0.036	0.036	0.000	0.000	0.000	0.000	0.036	0.000	0.000	0.000	0.000	0	
埼玉県戸田市	0.027	0.027	0.000	0.027	0.027	0.000	0.000	0.000	0.000	0.000	0.000	0.027	0	
埼玉県朝霞市	0.948	0.948	0.000	0.000	0.000	0.000	0.000	0.948	0.000	0.000	0.000	0.000	0	
埼玉県さいたま市	1.480	1.480	0.750	0.180	0.007	0.550	0.012	0.750	0.000	0.000	0.000	0.730	0	
千葉県流域	73.242	70.446	12.607	3.335	1.455	54.507	38.117	5.113	7.491	1.107	1.689	57.842	0	
千葉県船橋市	1.280	1.280	0.000	0.000	0.000	1.280	1.280	0.000	0.000	0.000	0.000	1.280	0	
千葉県千葉市	9.360	9.360	8.740	0.000	0.000	0.620	0.620	8.740	0.000	0.000	0.000	0.620	0	
千葉県銚子市	2.517	2.517	0.856	0.000	0.000	1.660	1.223	0.856	0.000	0.000	0.000	1.660	0	
千葉県香取市	0.045	0.045	0.045	0.000	0.000	0.000	0.000	0.045	0.000	0.000	0.000	0.000	0	
東京都小金井市	0.703	0.703	0.703	0.000	0.000	0.000	0.000	0.703	0.000	0.000	0.000	0.000	0	
東京都流域	0.096	0.096	0.000	0.000	0.000	0.096	0.001	0.000	0.000	0.000	0.000	0.096	0	
東京都区部	18.600	17.500	1.000	1.400	0.200	10.300	1.100	1.000	4.800	1.100	0.000	0.000	0	
東京都立川市	0.150	0.150	0.150	0.000	0.000	0.000	0.000	0.150	0.000	0.000	0.000	0.000	0	
東京都調布市	0.094	0.094	0.063	0.000	0.000	0.031	0.001	0.063	0.000	0.000	0.000	0.031	0	
東京都町田市	0.075	0.075	0.000	0.000	0.000	0.075	0.075	0.000	0.000	0.000	0.000	0.075	0	
東京都狛江市	0.079	0.079	0.000	0.054	0.001	0.025	0.025	0.000	0.000	0.000	0.000	0.079	0	
東京都多摩市	0.413	0.413	0.007	0.000	0.000	0.406	0.088	0.007	0.000	0.000	0.000	0.406	0	
東京都国分寺市	0.002	0.002	0.002	0.000	0.000	0.000	0.000	0.002	0.000	0.000	0.000	0.000	0	
神奈川県流域	9.860	9.860	2.850	3.800	1.590	3.350	0.830	2.710	0.000	0.000	0.000	7.150	0	
神奈川県横浜須賀町	0.142	0.142	0.142	0.000	0.000	0.000	0.000	0.142	0.000	0.000	0.000	0.000	0	
神奈川県横浜市	52.600	52.600	0.000	3.300	0.900	32.200	0.200	0.000	17.100	0.000	0.000	1.400	0	
神奈川県平塚市	0.853	0.853	0.270	0.413	0.374	0.170	0.170	0.270	0.000	0.000	0.000	0.583	1	
神奈川県藤沢市	0.933	0.933	0.049	0.684	0.092	0.201	0.201	0.049	0.000	0.000	0.000	0.885	0	
神奈川県厚木市	0.587	0.587	0.000	0.525	0.142	0.062	0.003	0.000	0.000	0.000	0.000	0.587	0	
神奈川県大和市	0.960	0.960	0.000	0.960	0.537	0.000	0.000	0.000	0.000	0.000	0.000	0.960	0	
神奈川県川崎市	0.612	0.612	0.596	0.016	0.016	0.000	0.000	0.596	0.000	0.000	0.000	0.016	0	
山梨県甲府市	0.617	0.617	0.617	0.000	0.000	0.617	0.617	0.000	0.000	0.000	0.000	0.617	0	
山梨県流域	1.721	1.721	0.012	0.000	0.000	0.212	0.212	1.509	0.000	0.000	0.000	0.212	0	
長野県流域	3.898	3.898	1.663	1.348	1.348	0.887	0.887	1.663	0.000	0.000	0.000	2.235	0	
新潟県流域	4.970	4.970	1.949	1.834	0.587	2.406	1.232	0.730	0.000	0.000	0.000	4.240	0	
新潟県新潟市	0.818	0.818	0.142	0.145	0.145	0.620	0.186	0.000	0.054	0.000	0.000	0.764	2	
富山県富山市	5.071	5.071	5.071	0.000	0.000	2.201	0.073	2.870	0.000	0.000	0.000	2.201	0	
富山県流域	2.770	2.770	1.470	0.000	0.000	1.300	0.047	1.470	0.000	0.000	0.000	1.300	0	
石川県金沢市	0.164	0.164	0.000	0.059	0.004	0.105	0.008	0.000	0.000	0.000	0.000	0.164	0	
石川県小松市	0.017	0.017	0.000	0.017	0.017	0.000	0.000	0.000	0.000	0.000	0.000	0.017	0	
岐阜県流域	6.326	6.326	1.693	0.008	0.008	4.875	3.833	1.443	0.000	0.000	0.000	4.883	0	
岐阜県多治見市	0.758	0.758	0.000	0.758	0.070	0.000	0.000	0.000	0.000	0.000	0.000	0.758	0	
静岡県浜松市	1.622	1.622	0.832	0.487	0.054	0.304	0.070	0.831	0.000	0.000	0.000	0.791	0	
静岡県静岡市	0.491	0.491	0.081	0.410	0.410	0.000	0.000	0.081	0.000	0.000	0.000	0.410	0	
愛知県流域	48.088	48.088	10.366	8.471	1.838	29.251	26.381	10.366	0.000	0.000	0.000	37.722	0	
愛知県名古屋市中区	44.374	44.374	38.178	2.664	1.227	3.532	2.213	38.178	0.000	0.000	0.000	6.196	0	
愛知県豊橋市	4.780	4.780	0.920	1.373	1.370	2.605	2.240	0.802	0.000	0.000	0.000	3.978	0	
愛知県蒲郡市	0.845	0.845	0.285	0.072	0.072	0.488	0.488	0.285	0.000	0.000	0.000	0.560	0	
愛知県高浜市	0.008	0.008	0.008	0.000	0.000	0.000	0.000	0.008	0.000	0.000	0.000	0.000	0	
三重県流域	2.204	2.204	1.069	0.000	0.000	1.135	0.007	1.069	0.000	0.000	0.000	1.135	0	
三重県四日市市	0.229	0.229	0.000	0.128	0.128	0.101	0.101	0.000	0.000	0.000	0.000	0.229	0	
三重県伊勢市	1.427	1.427	0.000	0.434	0.016	0.550	0.010	0.443	0.000	0.000	0.000	0.984	0	

※緊急度
 I：原則1年以内に速やかな対策を実施
 II：応急措置を実施した上で、5年以内に対策を実施
 ・要対策延長とは、対策が必要と見込まれる推計延長

【下水道管路の全国特別重点調査（優先実施箇所以外）の地方公共団体別の結果（令和8年2月末時点）】

地方公共団体名	全国特別重点調査の対象延長（優先実施箇所以外） [km]	目視調査実施済み延長 [km]	目視調査の結果							空洞調査の結果	
			緊急度Ⅰと判定されたマンホール間延長 （目視調査において緊急度Ⅰと判定された延長）		緊急度Ⅱと判定されたマンホール間延長 （目視調査において緊急度Ⅱと判定された延長）		異状なしまたは軽度の異状 （目視調査において緊急度ⅠまたはⅡと判定されなかった延長）	判定未了延長	未了延長	空洞調査実施済み延長 （空洞調査とは、路面下空洞調査、簡易な貫入試験、管路内からの空洞調査等）	空洞が確認された箇所数 （空洞があることが確定した箇所数）
			[km]	緊急度Ⅰの要対策延長 [km]	[km]	緊急度Ⅱの要対策延長 [km]					
			[km]	[km]	[km]	[km]	[km]	[km]	[km]	[km]	[km]
北海道流域	31.482	25.061	0.163	0.001	6.532	0.297	18.366	0.000	6.421	4.560	0
北海道札幌市	181.929	181.929	6.138	0.314	43.617	0.436	132.174	0.000	0.000	15.344	0
北海道函館市	8.127	8.127	0.217	0.005	3.841	2.108	2.759	1.311	0.000	0.493	0
北海道小樽市	1.003	1.003	0.000	0.000	0.000	0.000	1.003	0.000	0.000	0.000	0
北海道旭川市	26.166	26.166	0.000	0.000	2.720	2.086	23.446	0.000	0.000	2.536	0
北海道室蘭市	4.644	4.644	0.460	0.379	1.843	0.747	2.341	0.000	0.000	2.303	0
北海道釧路市	13.747	13.747	0.000	0.000	0.000	0.000	13.747	0.000	0.000	0.000	0
北海道帯広市	14.071	14.071	0.000	0.000	0.000	0.000	14.071	0.000	0.000	0.000	0
北海道北見市	17.496	17.496	0.513	0.079	3.281	0.166	13.703	0.000	0.000	3.793	0
北海道岩見沢市	1.515	1.515	0.000	0.000	0.000	0.000	1.515	0.000	0.000	0.000	0
北海道網走市	0.748	0.748	0.000	0.000	0.000	0.000	0.748	0.000	0.000	0.000	0
北海道苫小牧市	9.663	9.663	0.000	0.000	0.041	0.041	9.622	0.000	0.000	0.041	0
北海道稚内市	0.071	0.071	0.000	0.000	0.000	0.000	0.071	0.000	0.000	0.000	0
北海道美瑛市	3.226	3.226	0.000	0.000	2.993	0.023	0.233	0.000	0.000	2.993	0
北海道芦別市	2.572	2.572	1.204	0.051	0.000	0.000	1.368	0.000	0.000	1.204	0
北海道江別市	13.181	13.181	0.000	0.000	0.000	0.000	13.181	0.000	0.000	0.000	0
北海道紋別市	0.734	0.734	0.060	0.001	0.000	0.000	0.675	0.000	0.000	0.060	0
北海道士別市	2.647	2.647	0.000	0.000	0.887	0.083	1.760	0.000	0.000	0.887	0
北海道名寄市	6.619	6.619	0.150	0.003	0.955	0.020	5.514	0.000	0.000	0.188	0
北海道根室市	0.542	0.542	0.000	0.000	0.000	0.000	0.542	0.000	0.000	0.000	0
北海道千歳市	5.497	5.497	0.000	0.000	0.000	0.000	5.497	0.000	0.000	0.000	0
北海道滝川市	9.532	9.532	1.229	0.011	4.592	0.046	3.711	0.000	0.000	5.144	0
北海道砂川市	0.422	0.422	0.000	0.000	0.000	0.000	0.422	0.000	0.000	0.000	0
北海道深川市	1.340	1.340	0.000	0.000	0.512	0.011	0.828	0.000	0.000	0.512	0
北海道富良野市	0.116	0.116	0.000	0.000	0.000	0.000	0.116	0.000	0.000	0.000	0
北海道恵庭市	5.388	5.388	0.000	0.000	0.173	0.001	5.215	0.000	0.000	0.173	0
北海道北広島市	2.510	2.510	0.000	0.000	0.000	0.000	2.510	0.000	0.000	0.000	0
北海道石狩市	2.115	2.115	0.000	0.000	0.200	0.016	1.915	0.000	0.000	0.000	0
北海道当別町	0.619	0.619	0.000	0.000	0.000	0.000	0.619	0.000	0.000	0.000	0
北海道七飯町	0.064	0.064	0.000	0.000	0.000	0.000	0.064	0.000	0.000	0.000	0
北海道倶知安町	0.337	0.337	0.000	0.000	0.300	0.055	0.037	0.000	0.000	0.000	0
北海道南幌町	1.888	1.888	0.000	0.000	0.981	0.003	0.907	0.000	0.000	0.000	0
北海道奈井江町	2.846	2.846	0.000	0.000	0.000	0.000	2.846	0.000	0.000	0.000	0
北海道栗山町	0.419	0.419	0.000	0.000	0.000	0.000	0.419	0.000	0.000	0.000	0
北海道東神楽町	1.208	1.208	0.000	0.000	0.000	0.000	1.208	0.000	0.000	0.000	0
北海道美瑛町	1.292	1.292	0.000	0.000	0.000	0.000	1.292	0.000	0.000	0.000	0
北海道羽幌町	0.022	0.022	0.022	0.001	0.000	0.000	0.000	0.000	0.000	0.022	0
北海道美幌町	0.062	0.062	0.000	0.000	0.000	0.000	0.062	0.000	0.000	0.000	0
北海道遠軽町	0.249	0.249	0.000	0.000	0.000	0.000	0.249	0.000	0.000	0.000	0
北海道白老町	0.735	0.735	0.000	0.000	0.000	0.000	0.735	0.000	0.000	0.000	0
北海道白高町	0.020	0.020	0.000	0.000	0.000	0.000	0.020	0.000	0.000	0.000	0
北海道音更町	0.669	0.669	0.000	0.000	0.000	0.000	0.669	0.000	0.000	0.000	0
北海道芽室町	1.523	1.523	0.000	0.000	0.000	0.000	1.523	0.000	0.000	0.000	0
北海道広尾町	0.153	0.153	0.000	0.000	0.000	0.000	0.153	0.000	0.000	0.000	0
北海道幕別町	0.301	0.301	0.000	0.000	0.000	0.000	0.301	0.000	0.000	0.000	0
北海道釧路町	0.714	0.714	0.000	0.000	0.000	0.000	0.714	0.000	0.000	0.000	0
北海道厚岸町	0.085	0.085	0.000	0.000	0.085	0.002	0.000	0.000	0.000	0.085	0
青森県八戸市	15.788	15.788	4.700	3.688	6.727	3.020	4.361	0.000	0.000	11.427	0
青森県青森市	17.356	17.279	1.377	0.805	4.126	0.336	11.776	0.000	0.077	0.000	0
青森県弘前市	0.523	0.523	0.000	0.000	0.000	0.000	0.523	0.000	0.000	0.000	0
青森県五所川原市	0.426	0.426	0.000	0.000	0.000	0.000	0.426	0.000	0.000	0.000	0
青森県十和田市	0.798	0.798	0.000	0.000	0.000	0.000	0.798	0.000	0.000	0.000	0
青森県藤崎町	0.593	0.593	0.000	0.000	0.000	0.000	0.593	0.000	0.000	0.000	0
青森県大鰐町	0.475	0.475	0.124	0.025	0.300	0.040	0.051	0.000	0.000	0.424	0
青森県板柳町	0.423	0.423	0.008	0.002	0.245	0.017	0.171	0.000	0.000	0.252	0
青森県六戸町	0.352	0.352	0.000	0.000	0.035	0.009	0.317	0.000	0.000	0.035	0
岩手県流域	14.264	14.264	0.000	0.000	0.964	0.002	13.300	0.000	0.000	0.964	0
岩手県盛岡市	9.211	9.175	0.163	0.043	5.549	1.192	3.463	0.000	0.036	1.933	0

※緊急度
 I：原則1年以内に速やかな対策を実施
 II：応急措置を実施した上で、5年以内に対策を実施
 ・要対策延長とは、対策が必要と見込まれる推計延長

【下水道管の全国特別重点調査（優先実施箇所以外）の地方公共団体別の結果（令和8年2月末時点）】

地方公共団体名	全国特別重点調査の対象延長（優先実施箇所以外）		目視調査の結果							空洞調査の結果			
	[km]	[km]	緊急度Ⅰと判定されたマンホール間延長（目視調査において緊急度Ⅰと判定された延長）		緊急度Ⅱと判定されたマンホール間延長（目視調査において緊急度Ⅱと判定された延長）		異状なしまたは軽度の異状（目視調査において緊急度ⅠまたはⅡと判定されなかった延長）	判定未了延長	未了延長	空洞調査実施済み延長（空洞調査とは、路面下空洞調査、簡易な貫入試験、管路内からの空洞調査等）			
			[km]	緊急度Ⅰの要対策延長	[km]	緊急度Ⅱの要対策延長				[km]	[km]	[km]	[km]
岩手県紫波町	1.117	1.117	0.000	0.000	0.000	0.000	1.117	0.000	0.000	0.000	0		
岩手県矢巾町	4.474	4.474	0.000	0.000	1.356	0.020	3.118	0.000	0.000	1.356	0		
岩手県花巻市	0.057	0.057	0.000	0.000	0.000	0.000	0.057	0.000	0.000	0.000	0		
岩手県久慈市	0.148	0.148	0.000	0.000	0.035	0.031	0.113	0.000	0.000	0.035	0		
宮城県流域	0.217	0.217	0.000	0.000	0.000	0.000	0.217	0.000	0.000	0.000	0		
宮城県気仙沼市	0.045	0.045	0.000	0.000	0.000	0.000	0.045	0.000	0.000	0.000	0		
宮城県仙台市	61.841	53.736	6.564	1.071	19.657	1.508	27.515	0.000	8.105	0.000	0		
宮城県塩竈市	1.744	1.744	0.000	0.000	0.350	0.011	1.394	0.000	0.000	0.350	0		
宮城県角田市	0.093	0.093	0.093	0.093	0.000	0.000	0.000	0.000	0.000	0.093	0		
宮城県多賀城市	3.027	3.027	0.143	0.143	2.485	2.485	0.399	0.000	0.000	2.628	0		
宮城県岩沼市	0.885	0.885	0.000	0.000	0.000	0.000	0.885	0.000	0.000	0.000	0		
宮城県大崎市	0.348	0.348	0.319	0.025	0.000	0.000	0.029	0.000	0.000	0.319	0		
宮城県大河原町	1.268	1.268	0.000	0.000	0.000	0.000	1.268	0.000	0.000	0.000	0		
宮城県柴田町	3.439	3.439	0.000	0.000	0.000	0.000	3.439	0.000	0.000	0.000	0		
宮城県利府町	0.100	0.100	0.000	0.000	0.000	0.000	0.100	0.000	0.000	0.000	0		
宮城県大和町	1.656	1.656	0.000	0.000	0.160	0.160	1.496	0.000	0.000	0.160	0		
秋田県流域	3.406	3.406	0.422	0.422	0.161	0.161	2.823	0.000	0.000	0.583	0		
秋田県秋田市	15.574	14.277	1.071	0.118	9.104	2.300	4.102	0.000	1.297	0.000	0		
秋田県能代市	1.356	1.356	0.000	0.000	0.000	0.000	1.356	0.000	0.000	0.000	0		
山形県流域	2.414	2.414	0.493	0.493	1.921	1.527	0.000	0.000	0.000	2.414	0		
山形県山形市	9.462	9.462	0.753	0.073	5.409	0.571	3.300	0.000	0.000	6.162	0		
山形県米沢市	0.428	0.428	0.383	0.112	0.039	0.039	0.006	0.000	0.000	0.422	1		
山形県鶴岡市	1.333	1.333	0.052	0.015	1.126	0.122	0.155	0.000	0.000	1.178	0		
山形県酒田市	4.703	4.703	0.000	0.000	0.000	0.000	4.703	0.000	0.000	0.000	0		
山形県新庄市	1.058	1.058	0.000	0.000	0.000	0.000	1.058	0.000	0.000	0.000	0		
山形県天童市	0.830	0.830	0.000	0.000	0.830	0.001	0.000	0.000	0.000	0.000	0		
山形県東根市	2.504	2.504	0.000	0.000	0.970	0.023	1.534	0.000	0.000	0.000	0		
山形県南陽市	1.230	1.230	0.000	0.000	0.043	0.001	1.187	0.000	0.000	0.043	0		
山形県河北町	0.326	0.326	0.000	0.000	0.326	0.152	0.000	0.000	0.000	0.326	0		
福島県流域	7.735	7.735	0.000	0.000	5.601	3.683	2.134	0.000	0.000	5.601	0		
福島県福島市	5.795	5.795	3.507	0.308	1.531	0.020	0.757	0.000	0.000	5.038	0		
福島県会津若松市	2.627	2.627	2.456	0.266	0.024	0.001	0.148	0.000	0.000	0.000	0		
福島県郡山市	0.016	0.016	0.000	0.000	0.000	0.000	0.016	0.000	0.000	0.000	0		
福島県いわき市	7.554	7.554	1.514	0.414	3.437	0.390	2.603	0.000	0.000	4.951	0		
福島県本宮市	0.100	0.100	0.000	0.000	0.000	0.000	0.100	0.000	0.000	0.000	0		
福島県矢吹町	0.449	0.449	0.000	0.000	0.000	0.000	0.449	0.000	0.000	0.000	0		
茨城県流域	7.214	7.214	4.889	0.024	1.144	0.073	1.181	0.000	0.000	6.033	0		
茨城県水戸市	10.824	10.824	5.340	0.112	3.563	0.122	1.922	0.000	0.000	8.903	0		
茨城県日立市	3.015	3.015	1.640	0.518	0.655	0.061	0.720	0.000	0.000	1.476	0		
茨城県土浦市	1.907	1.907	0.270	0.038	1.236	0.150	0.401	0.000	0.000	1.506	1		
茨城県結城市	1.150	1.150	0.000	0.000	0.383	0.232	0.767	0.000	0.000	0.383	0		
茨城県龍ヶ崎市	6.378	6.378	1.732	0.178	0.508	0.135	4.138	0.000	0.000	2.240	0		
茨城県常総市	2.324	2.324	0.189	0.002	0.000	0.000	2.135	0.000	0.000	0.189	0		
茨城県牛久市	1.415	1.415	0.000	0.000	0.000	0.000	1.415	0.000	0.000	0.000	0		
茨城県つくば市	23.121	23.121	1.705	0.102	8.808	0.482	12.607	0.000	0.000	0.000	0		
茨城県ひたちなか市	2.794	2.794	0.075	0.001	0.348	0.006	2.371	0.000	0.000	0.423	0		
茨城県鹿嶋市	7.453	7.084	1.841	0.755	1.275	0.169	3.968	0.000	0.369	0.000	0		
茨城県守谷市	6.089	6.089	0.000	0.000	1.889	0.022	4.200	0.000	0.000	0.000	0		
茨城県常陸大宮市	2.812	2.812	1.075	0.055	0.131	0.002	1.606	0.000	0.000	0.000	0		
茨城県坂東市	0.084	0.084	0.000	0.000	0.000	0.000	0.084	0.000	0.000	0.000	0		
茨城県神栖市	0.470	0.470	0.000	0.000	0.384	0.001	0.086	0.000	0.000	0.384	0		
茨城県つくばみらい市	0.821	0.821	0.000	0.000	0.000	0.000	0.821	0.000	0.000	0.000	0		
茨城県東海村	0.092	0.092	0.000	0.000	0.000	0.000	0.092	0.000	0.000	0.000	0		
茨城県五箇町	0.760	0.760	0.000	0.000	0.000	0.000	0.760	0.000	0.000	0.000	0		
茨城県利根町	0.799	0.799	0.000	0.000	0.000	0.000	0.799	0.000	0.000	0.000	0		
茨城県取手地方広域下水道組合	1.523	1.523	0.146	0.002	0.838	0.025	0.539	0.000	0.000	0.256	0		
茨城県ひたちなか・東海広域事務組合	9.243	9.243	0.000	0.000	2.567	0.039	6.676	0.000	0.000	0.000	0		
栃木県宇都宮市	22.160	22.160	7.881	7.554	4.905	1.324	9.375	0.000	0.000	12.786	0		

※緊急度
 I：原則1年以内に速やかな対策を実施
 II：応急措置を実施した上で、5年以内に対策を実施
 ・要対策延長とは、対策が必要と見込まれる推計延長

【下水道管の全国特別重点調査（優先実施箇所以外）の地方公共団体別の結果（令和8年2月末時点）】

地方公共団体名	全国特別重点調査の対象延長（優先実施箇所以外）		目視調査の結果							空洞調査の結果			
	[km]	[km]	緊急度Ⅰと判定されたマンホール間延長（目視調査において緊急度Ⅰと判定された延長）		緊急度Ⅱと判定されたマンホール間延長（目視調査において緊急度Ⅱと判定された延長）		異状なしまたは軽度の異状（目視調査において緊急度ⅠまたはⅡと判定されなかった延長）	判定未了延長	未了延長	空洞調査実施済み延長（空洞調査とは、路面下空洞調査、簡易な貫入試験、管路内からの空洞調査等）	空洞が確認された箇所数（空洞があることが確定した箇所数）		
			[km]	緊急度Ⅰの要対策延長	[km]	緊急度Ⅱの要対策延長						[km]	[km]
栃木県足利市	9.404	9.404	1.209	0.021	1.375	0.021	6.820	0.000	0.000	0.000	0		
栃木県栃木市	0.430	0.430	0.156	0.042	0.212	0.004	0.062	0.000	0.000	0.000	0		
栃木県佐野市	4.717	4.717	0.455	0.306	2.133	0.079	2.130	0.000	0.000	0.000	0		
栃木県鹿沼市	4.926	4.926	0.128	0.008	1.761	0.123	3.037	0.000	0.000	0.000	0		
栃木県小山市	10.426	10.426	0.000	0.000	0.000	0.000	10.426	0.000	0.000	0.000	0		
栃木県大田原市	2.739	2.739	1.060	0.007	1.236	0.013	0.443	0.000	0.000	0.000	0		
栃木県矢板市	1.068	1.068	0.869	0.050	0.169	0.006	0.030	0.000	0.000	1.038	0		
栃木県那須塩原市	0.064	0.064	0.000	0.000	0.000	0.000	0.064	0.000	0.000	0.000	0		
栃木県下野市	4.921	4.921	2.531	0.265	0.821	0.014	1.569	0.000	0.000	3.352	0		
栃木県上三川町	6.423	6.423	0.000	0.000	0.000	0.000	6.423	0.000	0.000	0.000	0		
栃木県野木町	3.026	3.026	0.000	0.000	1.020	0.153	2.005	0.000	0.000	1.020	0		
群馬県流域	2.200	2.200	0.000	0.000	0.000	0.000	2.200	0.000	0.000	0.000	0		
群馬県前橋市	0.163	0.163	0.000	0.000	0.135	0.001	0.028	0.000	0.000	0.135	0		
群馬県高崎市	1.328	1.328	0.000	0.000	0.000	0.000	1.328	0.000	0.000	0.000	0		
群馬県桐生市	10.434	10.434	0.000	0.000	0.000	0.000	10.434	0.000	0.000	0.000	0		
群馬県伊勢崎市	4.115	4.115	0.000	0.000	1.587	0.037	2.528	0.000	0.000	0.000	0		
群馬県太田市	1.612	1.612	0.048	0.003	1.197	0.013	0.367	0.000	0.000	1.245	1		
群馬県沼田市	0.350	0.350	0.000	0.000	0.000	0.000	0.350	0.000	0.000	0.000	0		
群馬県館林市	0.581	0.581	0.000	0.000	0.000	0.000	0.581	0.000	0.000	0.000	0		
群馬県渋川市	1.297	1.297	0.000	0.000	0.000	0.000	1.297	0.000	0.000	0.000	0		
群馬県邑楽町	0.713	0.713	0.000	0.000	0.000	0.000	0.713	0.000	0.000	0.000	0		
埼玉県流域	61.200	58.200	0.500	0.390	23.600	7.930	34.100	0.000	3.000	24.100	0		
埼玉県川越市	10.768	10.768	0.000	0.000	0.490	0.490	10.278	0.000	0.000	0.000	0		
埼玉県熊谷市	10.921	10.921	4.264	0.250	5.805	0.300	0.852	0.000	0.000	10.069	2		
埼玉県川口市	3.443	3.443	1.154	0.230	0.135	0.030	2.154	0.000	0.000	1.289	0		
埼玉県行田市	3.852	3.852	0.187	0.187	0.453	0.427	3.212	0.000	0.000	0.349	0		
埼玉県所沢市	9.892	9.892	0.621	0.621	2.718	2.718	6.553	0.000	0.000	0.000	0		
埼玉県飯能市	0.874	0.874	0.049	0.002	0.137	0.034	0.688	0.000	0.000	0.186	0		
埼玉県本庄市	7.625	7.625	0.085	0.085	0.676	0.676	6.864	0.000	0.000	0.761	0		
埼玉県東松山市	6.773	6.773	0.000	0.000	0.000	0.000	0.000	6.773	0.000	0.000	0		
埼玉県狭山市	8.576	8.576	0.297	0.297	3.442	0.037	4.837	0.000	0.000	0.000	0		
埼玉県春日部市	0.970	0.970	0.000	0.000	0.614	0.614	0.356	0.000	0.000	0.614	0		
埼玉県羽生市	0.900	0.900	0.323	0.323	0.458	0.458	0.119	0.000	0.000	0.000	0		
埼玉県鴻巣市	3.356	3.356	0.000	0.000	0.764	0.017	2.592	0.000	0.000	0.764	0		
埼玉県深谷市	10.754	10.754	0.000	0.000	0.000	0.000	10.754	0.000	0.000	0.000	0		
埼玉県上尾市	9.514	9.514	1.228	0.136	2.900	0.218	5.387	0.000	0.000	0.000	0		
埼玉県草加市	2.448	2.448	0.000	0.000	0.490	0.328	1.958	0.000	0.000	0.490	0		
埼玉県蕨市	2.100	2.100	0.401	0.022	0.377	0.013	1.322	0.000	0.000	0.778	0		
埼玉県戸田市	6.600	5.525	2.189	2.189	0.505	0.505	2.831	0.000	1.075	0.000	0		
埼玉県入間市	3.816	3.816	0.000	0.000	0.000	0.000	3.816	0.000	0.000	0.000	0		
埼玉県朝霞市	0.547	0.547	0.090	0.090	0.196	0.196	0.261	0.000	0.000	0.000	0		
埼玉県和光市	0.293	0.293	0.000	0.000	0.100	0.001	0.193	0.000	0.000	0.000	0		
埼玉県新座市	12.829	12.829	4.615	4.615	5.005	5.005	3.209	0.000	0.000	0.000	0		
埼玉県桶川市	2.709	2.709	0.000	0.000	0.000	0.000	2.709	0.000	0.000	0.000	0		
埼玉県久喜市	1.074	1.074	0.214	0.013	0.000	0.000	0.860	0.000	0.000	0.000	0		
埼玉県富士見市	0.275	0.275	0.000	0.000	0.000	0.000	0.275	0.000	0.000	0.000	0		
埼玉県三郷市	0.557	0.557	0.005	0.005	0.552	0.552	0.000	0.000	0.000	0.000	0		
埼玉県蓮田市	0.603	0.603	0.102	0.102	0.096	0.001	0.405	0.000	0.000	0.000	0		
埼玉県ふじみ野市	0.796	0.796	0.000	0.000	0.704	0.704	0.092	0.000	0.000	0.000	0		
埼玉県白岡市	0.396	0.396	0.165	0.138	0.093	0.003	0.138	0.000	0.000	0.000	0		
埼玉県宮代町	0.191	0.191	0.157	0.141	0.018	0.018	0.016	0.000	0.000	0.175	0		
埼玉県松伏町	1.556	1.516	0.850	0.850	0.000	0.000	0.666	0.000	0.040	0.000	0		
坂戸、鶴ヶ島下水道組合	4.120	4.120	0.000	0.000	0.000	0.000	4.120	0.000	0.000	0.000	0		
埼玉県さいたま市	38.478	38.478	9.664	1.090	9.985	0.610	18.829	0.000	0.000	0.000	0		
千葉県流域	42.222	38.102	0.875	0.772	17.005	10.180	13.947	6.275	4.120	9.502	0		
千葉県君津富津広域下水道組合	11.593	11.593	1.497	0.359	4.164	1.003	5.932	0.000	0.000	0.000	0		
千葉県船橋市	12.113	12.113	6.113	3.869	3.099	1.013	2.901	0.000	0.000	6.400	0		
千葉県千葉市	32.984	32.984	0.000	0.000	0.512	0.512	32.472	0.000	0.000	0.512	0		

※緊急度
 I：原則1年以内に速やかな対策を実施
 II：応急措置を実施した上で、5年以内に対策を実施
 ・要対策延長とは、対策が必要と見込まれる推計延長

【下水道管路の全国特別重点調査（優先実施箇所以外）の地方公共団体別の結果（令和8年2月末時点）】

地方公共団体名	全国特別重点調査の対象延長（優先実施箇所以外）		目視調査の結果							空洞調査の結果	
	[km]	[km]	緊急度Ⅰと判定されたマンホール間延長（目視調査において緊急度Ⅰと判定された延長）		緊急度Ⅱと判定されたマンホール間延長（目視調査において緊急度Ⅱと判定された延長）		異状なしまたは軽度の異状（目視調査において緊急度ⅠまたはⅡと判定されなかった延長）	判定未了延長	未了延長	空洞調査実施済み延長（空洞調査とは、路面下空洞調査、簡易な貫入試験、管路内からの空洞調査等）	空洞が確認された箇所数（空洞があることが確定した箇所数）
			[km]	緊急度Ⅰの要対策延長	[km]	緊急度Ⅱの要対策延長					
千葉県銚子市	0.276	0.276	0.072	0.072	0.000	0.000	0.204	0.000	0.000	0.072	0
千葉県市川市	0.470	0.470	0.157	0.157	0.285	0.285	0.028	0.000	0.000	0.442	0
千葉県木更津市	7.000	6.900	0.000	0.000	0.000	0.000	6.900	0.000	0.100	0.100	0
千葉県松戸市	9.604	9.604	0.024	0.001	2.330	0.024	7.250	0.000	0.000	0.000	0
千葉県野田市	8.392	8.392	0.313	0.030	4.658	0.544	3.421	0.000	0.000	4.971	0
千葉県茂原市	1.269	1.269	0.000	0.000	0.000	0.000	1.269	0.000	0.000	0.000	0
千葉県成田市	1.125	1.125	0.000	0.000	0.229	0.059	0.896	0.000	0.000	0.229	0
千葉県佐倉市	7.093	7.093	3.310	1.254	0.032	0.006	3.750	0.000	0.000	2.795	0
千葉県東金市	1.388	1.388	0.000	0.000	0.041	0.041	1.347	0.000	0.000	0.000	0
千葉県習志野市	20.897	19.465	1.686	1.549	8.534	8.464	4.077	5.168	1.432	0.000	0
千葉県柏市	7.600	7.600	2.900	0.040	3.400	0.060	1.300	0.000	0.000	5.950	0
千葉県市原市	11.893	11.893	0.414	0.015	0.074	0.002	11.405	0.000	0.000	0.000	0
千葉県流山市	3.691	1.255	0.000	0.000	0.000	0.000	1.255	0.000	2.436	0.000	0
千葉県八千代市	4.180	4.180	1.335	0.289	1.980	0.127	0.865	0.000	0.000	0.000	0
千葉県我孫子市	2.786	2.786	0.321	0.114	2.109	0.151	0.356	0.000	0.000	2.430	4
千葉県浦安市	9.427	8.587	0.000	0.000	0.000	0.000	8.587	0.000	0.840	0.000	0
千葉県四街道市	5.873	5.873	1.404	0.032	3.382	0.054	1.087	0.000	0.000	0.000	0
千葉県白井市	1.626	1.626	0.109	0.001	0.000	0.000	1.517	0.000	0.000	0.109	0
千葉県袖ヶ浦市	1.529	1.529	0.000	0.000	0.466	0.010	1.063	0.000	0.000	0.000	0
千葉県印西市	12.446	12.446	0.168	0.003	5.719	0.061	6.559	0.000	0.000	5.887	0
千葉県富里市	1.655	1.655	0.000	0.000	0.000	0.000	1.655	0.000	0.000	0.000	0
千葉県香取市	1.833	1.833	0.000	0.000	0.066	0.040	1.767	0.000	0.000	0.066	0
千葉県大網白里市	0.432	0.432	0.000	0.000	0.000	0.000	0.000	0.432	0.000	0.000	0
千葉県酒々井町	0.307	0.307	0.307	0.307	0.000	0.000	0.000	0.000	0.000	0.000	0
千葉県栄町	2.480	2.480	0.000	0.000	0.000	0.000	2.480	0.000	0.000	0.000	0
千葉県一宮町	1.450	1.450	0.000	0.000	0.000	0.000	1.450	0.000	0.000	0.000	0
東京都流域	69.962	69.573	0.000	0.000	16.023	0.751	40.853	12.697	0.389	0.000	0
東京都区部	437.900	378.300	18.200	1.900	88.100	6.200	120.700	151.300	59.600	0.000	0
東京都青梅市	5.458	5.458	0.695	0.000	0.180	0.000	4.583	0.000	0.000	0.875	0
東京都府中市	38.343	38.343	9.342	1.499	8.974	1.241	20.027	0.000	0.000	11.694	0
東京都昭島市	8.971	8.971	2.804	0.023	3.228	0.008	2.939	0.000	0.000	6.032	1
東京都小金井市	6.212	6.212	0.111	0.006	4.032	0.031	2.069	0.000	0.000	0.000	0
東京都小平市	10.574	10.574	0.543	0.380	1.740	0.198	8.291	0.000	0.000	2.283	0
東京都福生市	7.063	7.063	3.623	0.343	2.509	0.008	0.931	0.000	0.000	0.000	0
東京都八王子市	14.015	14.015	2.949	2.668	2.576	0.499	8.490	0.000	0.000	5.021	1
東京都立川市	14.900	14.900	0.000	0.000	2.729	0.029	12.171	0.000	0.000	2.729	0
東京都武蔵野市	7.141	7.141	2.047	0.045	1.526	0.274	3.568	0.000	0.000	3.573	0
東京都三鷹市	7.413	7.413	1.423	0.941	1.359	0.219	4.630	0.000	0.000	2.783	0
東京都調布市	18.849	18.849	4.538	1.332	3.788	1.221	10.523	0.000	0.000	7.947	0
東京都町田市	12.790	12.790	4.458	0.706	2.381	0.226	5.952	0.000	0.000	6.761	0
東京都日野市	0.350	0.350	0.000	0.000	0.000	0.000	0.350	0.000	0.000	0.000	0
東京都東村山市	0.089	0.089	0.089	0.089	0.000	0.000	0.000	0.000	0.000	0.089	0
東京都国分寺市	11.259	11.259	1.256	0.140	1.290	0.028	8.713	0.000	0.000	2.546	0
東京都国立市	2.508	2.508	0.000	0.000	0.087	0.030	2.421	0.000	0.000	0.087	0
東京都狛江市	6.769	6.769	2.254	0.851	2.170	0.337	2.345	0.000	0.000	4.424	0
東京都東久留米市	0.645	0.645	0.542	0.310	0.054	0.001	0.049	0.000	0.000	0.596	0
東京都武蔵村山市	1.085	1.085	0.935	0.015	0.072	0.001	0.079	0.000	0.000	1.006	0
東京都多摩市	9.905	9.905	0.000	0.000	0.585	0.171	9.320	0.000	0.000	0.585	0
東京都稲城市	2.489	2.489	1.942	0.948	0.000	0.000	0.547	0.000	0.000	1.942	0
東京都羽村市	0.778	0.778	0.013	0.001	0.164	0.164	0.601	0.000	0.000	0.177	0
東京都西東京市	1.321	1.321	0.000	0.000	0.000	0.000	1.321	0.000	0.000	0.000	0
東京都瑞穂町	4.030	4.030	0.000	0.000	0.641	0.006	3.389	0.000	0.000	0.641	0
神奈川県流域	50.600	50.600	7.650	0.740	31.210	4.180	11.740	0.000	0.000	0.000	0
神奈川県横浜須賀	25.379	25.379	0.643	0.443	0.423	0.423	24.313	0.000	0.000	1.066	0
神奈川県横浜	357.400	343.500	1.900	1.200	165.900	3.300	144.200	31.500	13.900	0.000	0
神奈川県相模原市	51.304	51.304	2.014	0.031	8.188	3.863	41.102	0.000	0.000	0.000	0
神奈川県平塚市	20.752	20.752	5.789	1.511	6.211	0.529	8.752	0.000	0.000	12.000	0
神奈川県鎌倉市	0.401	0.401	0.308	0.001	0.093	0.000	0.000	0.000	0.000	0.401	0

※緊急度
 I：原則1年以内に速やかな対策を実施
 II：応急措置を実施した上で、5年以内に対策を実施
 ・要対策延長とは、対策が必要と見込まれる推計延長

【下水道管路の全国特別重点調査（優先実施箇所以外）の地方公共団体別の結果（令和8年2月末時点）】

地方公共団体名	全国特別重点調査の対象延長（優先実施箇所以外）		目視調査の結果							空洞調査の結果	
	[km]	[km]	緊急度Ⅰと判定されたマンホール間延長（目視調査において緊急度Ⅰと判定された延長）		緊急度Ⅱと判定されたマンホール間延長（目視調査において緊急度Ⅱと判定された延長）		異状なしまたは軽度の異状（目視調査において緊急度ⅠまたはⅡと判定されなかった延長）	判定未了延長	未了延長	空洞調査実施済み延長（空洞調査とは、路面下空洞調査、簡易な貫入試験、管路内からの空洞調査等）	空洞が確認された箇所数（空洞があることが確定した箇所数）
			[km]	緊急度Ⅰの要対策延長	[km]	緊急度Ⅱの要対策延長					
神奈川県藤沢市	15.799	15.799	9.509	9.509	3.606	3.606	2.684	0.000	0.000	1.781	0
神奈川県小田原市	9.700	9.700	0.000	0.000	0.000	0.000	0.000	9.700	0.000	0.000	0
神奈川県茅ヶ崎市	1.351	1.351	0.000	0.000	0.000	0.000	0.000	1.351	0.000	0.000	0
神奈川県逗子市	0.382	0.382	0.109	0.059	0.242	0.008	0.031	0.000	0.000	0.351	0
神奈川県三浦市	1.094	0.000	0.000	0.000	0.000	0.000	0.000	0.000	1.094	0.000	0
神奈川県秦野市	7.698	7.698	0.000	0.000	0.000	0.000	7.698	0.000	0.000	0.000	0
神奈川県厚木市	12.227	12.205	5.987	1.913	3.652	0.480	1.212	1.353	0.022	1.572	0
神奈川県大和市	9.674	9.539	1.630	0.409	0.121	0.050	7.788	0.000	0.135	0.000	0
神奈川県伊勢原市	0.965	0.965	0.000	0.000	0.000	0.000	0.000	0.965	0.000	0.000	0
神奈川県海老名市	4.736	4.736	1.837	0.330	0.697	0.104	2.202	0.000	0.000	2.534	2
神奈川県座間市	4.832	4.832	0.000	0.000	2.647	0.701	2.185	0.000	0.000	2.647	0
神奈川県大磯町	0.344	0.344	0.000	0.000	0.000	0.000	0.344	0.000	0.000	0.000	0
神奈川県愛川町	2.822	2.822	0.000	0.000	2.081	1.879	0.741	0.000	0.000	2.081	0
神奈川県川崎市	43.124	43.124	2.221	0.510	1.992	0.311	36.416	2.495	0.000	1.622	0
山梨県流域	0.006	0.006	0.000	0.000	0.000	0.000	0.006	0.000	0.000	0.000	0
山梨県甲府市	5.080	5.080	0.000	0.000	0.000	0.000	5.080	0.000	0.000	0.000	0
長野県流域	1.716	1.716	0.718	0.718	0.998	0.998	0.000	0.000	0.000	1.716	0
長野県長野市	12.848	12.848	2.823	0.442	4.933	0.294	5.092	0.000	0.000	0.226	0
長野県松本市	3.424	3.424	0.000	0.000	0.448	0.448	2.976	0.000	0.000	0.448	0
長野県飯田市	0.667	0.667	0.000	0.000	0.667	0.643	0.000	0.000	0.000	0.667	0
長野県飯山市	1.650	1.650	0.050	0.001	0.000	0.000	1.600	0.000	0.000	0.000	0
長野県塩尻市	2.558	2.558	0.000	0.000	0.839	0.001	1.719	0.000	0.000	0.839	0
長野県千曲市	1.000	1.000	0.000	0.000	0.000	0.000	1.000	0.000	0.000	0.000	0
新潟県流域	3.402	3.402	1.664	0.044	0.000	0.000	1.738	0.000	0.000	1.664	0
新潟県三条市	6.313	6.313	1.365	0.444	1.540	0.020	3.408	0.000	0.000	2.905	0
新潟県新潟市	33.399	33.399	3.316	0.625	12.842	1.097	11.793	5.448	0.000	9.590	0
新潟県長岡市	13.622	13.622	0.000	0.000	0.061	0.061	13.561	0.000	0.000	0.061	0
新潟県加茂市	1.998	1.998	0.077	0.002	1.373	0.014	0.548	0.000	0.000	1.450	0
新潟県見附市	0.417	0.417	0.000	0.000	0.107	0.107	0.310	0.000	0.000	0.107	0
新潟県村上市	1.695	1.695	0.090	0.001	1.092	0.173	0.513	0.000	0.000	1.182	2
新潟県燕市	0.010	0.010	0.010	0.001	0.000	0.000	0.000	0.000	0.000	0.010	0
新潟県糸魚川市	0.250	0.250	0.000	0.000	0.000	0.000	0.250	0.000	0.000	0.000	0
新潟県五泉市	0.757	0.757	0.000	0.000	0.111	0.082	0.646	0.000	0.000	0.111	0
新潟県佐渡市	2.311	2.311	0.000	0.000	0.000	0.000	2.311	0.000	0.000	0.000	0
新潟県湯沢町	0.132	0.132	0.000	0.000	0.000	0.000	0.132	0.000	0.000	0.000	0
新潟県柏崎市	0.608	0.608	0.264	0.005	0.126	0.002	0.218	0.000	0.000	0.390	0
新潟県新発田市	2.937	2.937	0.000	0.000	0.000	0.000	2.937	0.000	0.000	0.000	0
富山県流域	0.610	0.050	0.000	0.000	0.000	0.000	0.050	0.000	0.560	0.000	0
富山県中新川広域行政事務組合	1.100	1.100	0.000	0.000	0.000	0.000	1.100	0.000	0.000	0.000	0
富山県富山市	10.766	10.766	1.597	0.057	3.841	0.754	5.328	0.000	0.000	5.438	0
富山県高岡市	2.590	2.590	1.371	0.212	1.078	0.117	0.141	0.000	0.000	2.449	9
富山県南砺市	1.266	1.266	0.000	0.000	1.003	0.009	0.263	0.000	0.000	0.000	0
富山県射水市	1.026	1.026	0.339	0.184	0.484	0.030	0.203	0.000	0.000	0.823	1
石川県金沢市	18.768	18.768	0.308	0.034	8.234	0.367	10.226	0.000	0.000	8.542	1
石川県小松市	2.218	2.218	0.000	0.000	2.083	0.118	0.135	0.000	0.000	2.083	6
石川県加賀市	0.014	0.014	0.000	0.000	0.000	0.000	0.014	0.000	0.000	0.000	0
石川県かほく市	1.899	1.899	0.388	0.008	0.910	0.013	0.601	0.000	0.000	1.298	0
石川県白山市	1.331	1.331	0.000	0.000	0.000	0.000	1.331	0.000	0.000	0.000	0
石川県野々市市	1.372	1.372	0.000	0.000	0.000	0.000	1.372	0.000	0.000	0.000	0
石川県津幡町	1.366	1.366	0.000	0.000	0.000	0.000	1.366	0.000	0.000	0.000	0
石川県内灘町	0.030	0.030	0.000	0.000	0.000	0.000	0.030	0.000	0.000	0.000	0
岐阜県流域	6.136	6.136	0.000	0.000	4.051	4.051	2.085	0.000	0.000	4.051	0
岐阜県多治見市	4.693	4.693	0.821	0.821	2.470	2.339	1.402	0.000	0.000	3.291	0
岐阜県岐阜市	7.637	7.637	0.000	0.000	1.617	0.015	6.020	0.000	0.000	1.617	0
岐阜県大垣市	1.596	1.596	0.000	0.000	0.309	0.309	1.287	0.000	0.000	0.309	0
岐阜県美濃加茂市	2.558	2.558	0.000	0.000	0.572	0.001	1.986	0.000	0.000	0.000	0
岐阜県垂井町	0.327	0.327	0.000	0.000	0.148	0.001	0.179	0.000	0.000	0.148	0
静岡県浜松市	16.028	16.028	0.894	0.009	6.911	4.456	8.223	0.000	0.000	7.805	0

※緊急度
 I：原則1年以内に速やかな対策を実施
 II：応急措置を実施した上で、5年以内に対策を実施
 ・要対策延長とは、対策が必要と見込まれる推計延長

【下水道管路の全国特別重点調査（優先実施箇所以外）の地方公共団体別の結果（令和8年2月末時点）】

地方公共団体名	全国特別重点調査の対象延長（優先実施箇所以外） [km]	目視調査実施済み延長 [km]	目視調査の結果							空洞調査の結果	
			緊急度Ⅰと判定されたマンホール間延長 （目視調査において緊急度Ⅰと判定された延長）		緊急度Ⅱと判定されたマンホール間延長 （目視調査において緊急度Ⅱと判定された延長）		異状なしまたは軽度の異状 （目視調査において緊急度ⅠまたはⅡと判定されなかった延長）	判定未了延長	未了延長	空洞調査実施済み延長 （空洞調査とは、路面下空洞調査、簡易な貫入試験、管路内からの空洞調査等）	空洞が確認された箇所数 （空洞があることが確定した箇所数）
			[km]	緊急度Ⅰの要対策延長 [km]	[km]	緊急度Ⅱの要対策延長 [km]					
			[km]	[km]	[km]	[km]	[km]	[km]	[km]	[km]	[km]
静岡県流域	0.443	0.443	0.000	0.000	0.000	0.000	0.443	0.000	0.000	0.000	0
静岡県静岡市	11.665	11.650	7.844	2.721	1.223	0.061	2.583	0.000	0.015	9.067	0
静岡県沼津市	1.590	1.590	0.286	0.131	0.215	0.004	1.089	0.000	0.000	0.501	0
愛知県流域	7.104	7.104	1.723	0.341	2.678	1.013	2.703	0.000	0.000	4.401	0
愛知県名古屋	116.417	100.950	6.197	3.983	9.993	2.942	84.760	0.000	15.467	5.907	0
愛知県岡崎市	15.075	15.075	2.422	0.350	3.187	0.313	9.466	0.000	0.000	5.609	0
愛知県半田市	5.859	5.859	0.356	0.303	2.150	0.833	3.353	0.000	0.000	0.000	0
愛知県豊田市	5.741	5.741	1.743	0.020	2.135	0.026	1.863	0.000	0.000	3.878	0
愛知県豊橋市	25.735	25.470	6.166	4.723	13.429	6.604	5.875	0.000	0.265	19.457	0
愛知県一宮市	1.622	1.622	0.000	0.000	1.055	0.018	0.567	0.000	0.000	1.055	0
愛知県瀬戸市	0.707	0.707	0.000	0.000	0.000	0.000	0.707	0.000	0.000	0.000	0
愛知県春日井市	30.723	30.638	0.000	0.000	4.613	0.079	26.025	0.000	0.085	0.000	0
愛知県小牧市	4.054	4.054	0.000	0.000	0.000	0.000	0.000	4.054	0.000	0.000	0
愛知県豊川市	16.147	16.147	0.143	0.143	6.021	6.021	9.983	0.000	0.000	0.000	0
愛知県津島市	1.900	1.900	0.000	0.000	0.000	0.000	1.900	0.000	0.000	0.000	0
愛知県碧南市	7.213	7.213	0.684	0.012	2.373	0.047	4.156	0.000	0.000	2.946	0
愛知県刈谷市	9.440	9.440	1.225	0.275	3.903	0.175	4.312	0.000	0.000	4.559	0
愛知県安城市	7.126	7.126	0.000	0.000	0.000	0.000	0.000	7.126	0.000	0.000	0
愛知県西尾市	3.481	3.481	1.336	0.010	0.975	0.001	1.170	0.000	0.000	2.311	0
愛知県蒲郡市	0.830	0.830	0.000	0.000	0.070	0.070	0.760	0.000	0.000	0.070	0
愛知県常滑市	4.480	4.254	0.208	0.103	0.656	0.024	3.390	0.000	0.226	0.864	0
愛知県江南市	4.577	4.577	0.000	0.000	1.559	0.048	3.018	0.000	0.000	1.559	0
愛知県稲沢市	2.781	2.781	0.000	0.000	0.000	0.000	2.781	0.000	0.000	0.000	0
愛知県東海市	7.322	7.322	0.107	0.001	3.879	0.069	3.336	0.000	0.000	3.986	0
愛知県大府市	4.965	4.965	1.151	0.034	2.174	0.043	1.640	0.000	0.000	0.000	0
愛知県知立市	0.819	0.819	0.000	0.000	0.000	0.000	0.819	0.000	0.000	0.000	0
愛知県尾張旭市	4.857	4.857	0.414	0.005	4.029	0.078	0.414	0.000	0.000	4.443	0
愛知県高浜市	4.675	4.675	0.000	0.000	2.226	0.048	2.449	0.000	0.000	2.226	0
愛知県岩倉市	2.315	2.315	1.150	0.026	0.692	0.024	0.473	0.000	0.000	1.842	0
愛知県日進市	4.266	4.069	0.006	0.001	0.699	0.026	3.364	0.000	0.197	0.705	0
愛知県田原市	1.761	1.761	0.127	0.036	0.791	0.046	0.843	0.000	0.000	0.000	0
愛知県清須市	5.097	5.097	0.000	0.000	0.000	0.000	0.000	5.097	0.000	0.000	0
愛知県北名古屋	4.241	4.241	0.000	0.000	0.000	0.000	0.000	4.241	0.000	0.000	0
愛知県みよし市	4.970	4.970	1.182	0.027	1.756	0.039	2.032	0.000	0.000	2.938	0
愛知県東浦町	1.266	1.266	0.000	0.000	0.577	0.064	0.689	0.000	0.000	0.000	0
愛知県長久手市	0.000	0.000	0.000	0.000	0.000	0.000	0.000	0.000	0.000	0.000	0
愛知県武豊町	2.954	2.954	1.263	0.099	1.161	0.042	0.530	0.000	0.000	0.000	0
愛知県幸田町	1.389	1.389	0.161	0.049	0.516	0.052	0.712	0.000	0.000	0.677	0
三重県流域	5.295	5.295	0.000	0.000	3.547	1.819	1.748	0.000	0.000	3.547	0
三重県津市	8.961	8.961	0.000	0.000	0.262	0.003	8.699	0.000	0.000	0.262	0
三重県四日市	25.326	25.326	4.531	3.894	9.258	2.252	9.209	2.328	0.000	13.789	0
三重県伊勢市	1.129	1.129	0.000	0.000	0.000	0.000	1.129	0.000	0.000	0.000	0
三重県松阪市	2.141	2.141	0.000	0.000	1.078	0.129	1.063	0.000	0.000	1.078	0
三重県桑名市	6.371	6.371	0.000	0.000	2.954	2.954	3.417	0.000	0.000	0.000	0
三重県伊賀市	0.070	0.070	0.000	0.000	0.000	0.000	0.070	0.000	0.000	0.000	0
三重県川越町	0.241	0.241	0.000	0.000	0.000	0.000	0.241	0.000	0.000	0.000	0
福井県福井市	9.889	9.889	0.616	0.570	4.519	2.509	4.754	0.000	0.000	5.135	0
福井県敦賀市	0.724	0.724	0.000	0.000	0.000	0.000	0.724	0.000	0.000	0.000	0
福井県越前市	1.171	1.171	0.000	0.000	1.003	0.129	0.168	0.000	0.000	1.003	0
滋賀県流域	12.413	12.413	0.000	0.000	3.889	3.889	8.524	0.000	0.000	0.000	0
滋賀県大津市	2.367	2.367	1.151	1.151	0.469	0.469	0.747	0.000	0.000	0.063	0
滋賀県近江八幡市	0.020	0.020	0.020	0.000	0.000	0.000	0.000	0.000	0.000	0.020	0
滋賀県草津市	0.997	0.997	0.192	0.004	0.423	0.013	0.382	0.000	0.000	0.615	0
滋賀県守山市	1.738	1.738	0.000	0.000	0.000	0.000	1.738	0.000	0.000	0.000	0
滋賀県栗東市	1.319	1.319	0.116	0.001	0.861	0.001	0.342	0.000	0.000	0.977	0
滋賀県甲賀市	2.764	2.764	0.000	0.000	0.000	0.000	2.764	0.000	0.000	0.000	0
滋賀県日野町	0.168	0.168	0.024	0.001	0.000	0.000	0.144	0.000	0.000	0.024	0
京都府流域	5.247	4.740	0.000	0.000	1.678	0.046	2.940	0.122	0.507	1.678	0

※緊急度
 I：原則1年以内に速やかな対策を実施
 II：応急措置を実施した上で、5年以内に対策を実施
 ・要対策延長とは、対策が必要と見込まれる推計延長

【下水道管路の全国特別重点調査（優先実施箇所以外）の地方公共団体別の結果（令和8年2月末時点）】

地方公共団体名	全国特別重点調査の対象延長（優先実施箇所以外） [km]	目視調査実施済み延長 [km]	目視調査の結果							空洞調査の結果	
			緊急度Ⅰと判定されたマンホール間延長 （目視調査において緊急度Ⅰと判定された延長）		緊急度Ⅱと判定されたマンホール間延長 （目視調査において緊急度Ⅱと判定された延長）		異状なしまたは軽度の異状 （目視調査において緊急度ⅠまたはⅡと判定されなかった延長）	判定未了延長	未了延長	空洞調査実施済み延長 （空洞調査とは、路面下空洞調査、簡易な貫入試験、管路内からの空洞調査等）	空洞が確認された箇所数 （空洞があることが確定した箇所数）
			緊急度Ⅰの要対策延長	緊急度Ⅱの要対策延長	緊急度Ⅰの要対策延長	緊急度Ⅱの要対策延長					
			[km]	[km]	[km]	[km]	[km]	[km]	[km]	[km]	[箇所]
京都府京都市	105.690	104.718	16.462	1.473	23.749	2.003	64.507	0.000	0.972	41.183	0
京都府福知山市	2.134	2.134	0.000	0.000	0.285	0.056	1.849	0.000	0.000	0.285	0
京都府城陽市	0.605	0.605	0.000	0.000	0.000	0.000	0.605	0.000	0.000	0.000	0
京都府八幡市	2.295	2.295	0.000	0.000	0.334	0.018	1.961	0.000	0.000	0.334	0
京都府木津川市	0.482	0.482	0.000	0.000	0.000	0.000	0.482	0.000	0.000	0.000	0
京都府久御山町	0.554	0.554	0.038	0.000	0.291	0.000	0.225	0.000	0.000	0.000	0
大阪府流域	32.115	32.115	0.820	0.015	22.423	0.976	8.872	0.000	0.000	23.243	0
大阪府大阪市	202.952	149.872	9.842	3.851	44.779	41.607	95.251	0.000	53.080	0.000	0
大阪府堺市	48.324	47.546	1.308	0.120	8.834	1.591	37.404	0.000	0.778	3.869	0
大阪府岸和田市	13.144	11.840	0.000	0.000	2.013	0.027	9.827	0.000	1.304	0.000	0
大阪府豊中市	19.135	18.951	0.000	0.000	0.000	0.000	0.000	18.951	0.184	0.000	0
大阪府吹田市	11.096	11.096	1.843	1.425	5.855	2.916	3.399	0.000	0.000	2.573	0
大阪府東大阪市	3.735	3.735	0.000	0.000	0.000	0.000	3.735	0.000	0.000	0.000	0
大阪府高槻市	10.009	10.009	3.259	0.077	3.767	0.040	2.983	0.000	0.000	7.026	0
大阪府八尾市	14.710	14.710	5.621	3.324	7.244	3.228	1.845	0.000	0.000	10.012	0
大阪府大東市	2.044	2.044	0.000	0.000	0.696	0.005	1.348	0.000	0.000	0.696	0
大阪府摂津市	4.998	4.998	0.000	0.000	3.172	0.023	1.826	0.000	0.000	0.000	0
大阪府東大阪市	34.889	32.712	6.673	1.448	20.140	0.049	5.899	0.000	2.177	26.813	0
大阪府泉南市	8.365	4.668	0.076	0.003	0.841	0.002	3.751	0.000	3.697	0.015	0
大阪府枚方市	12.620	12.620	0.000	0.000	0.000	0.000	0.000	12.620	0.000	0.000	0
大阪府池田市	2.130	2.130	0.000	0.000	0.273	0.273	1.857	0.000	0.000	0.273	0
大阪府貝塚市	1.669	1.669	0.037	0.001	0.879	0.009	0.753	0.000	0.000	0.000	0
大阪府茨木市	12.065	12.065	0.321	0.182	6.946	3.983	4.798	0.000	0.000	1.019	0
大阪府寝屋川市	3.535	3.535	0.039	0.000	1.343	0.000	2.153	0.000	0.000	0.000	0
大阪府河内長野市	1.681	1.681	0.052	0.000	0.481	0.000	1.148	0.000	0.000	0.533	0
大阪府和泉市	12.860	12.860	0.240	0.140	2.360	0.130	10.260	0.000	0.000	1.450	1
大阪府箕面市	1.338	1.338	0.000	0.000	1.087	1.087	0.251	0.000	0.000	1.087	0
大阪府柏原市	1.596	1.596	0.133	0.004	0.636	0.017	0.827	0.000	0.000	0.769	0
大阪府羽曳野市	1.101	1.101	0.012	0.001	0.201	0.005	0.888	0.000	0.000	0.213	0
大阪府門真市	4.105	4.105	0.000	0.000	0.601	0.003	3.504	0.000	0.000	0.601	0
大阪府高石市	4.139	4.139	0.000	0.000	0.159	0.002	3.980	0.000	0.000	0.000	0
大阪府四條畷市	1.244	1.244	0.000	0.000	0.000	0.000	1.244	0.000	0.000	0.000	0
大阪府阪南市	1.200	1.200	0.000	0.000	0.000	0.000	1.200	0.000	0.000	0.000	0
大阪府忠岡町	2.006	1.558	0.000	0.000	0.000	0.000	1.558	0.000	0.448	0.000	0
大阪府熊取町	0.369	0.369	0.000	0.000	0.000	0.000	0.369	0.000	0.000	0.000	0
大阪府田尻町	0.023	0.023	0.000	0.000	0.000	0.000	0.023	0.000	0.000	0.000	0
大阪府河南町	1.773	1.773	0.000	0.000	0.104	0.003	1.669	0.000	0.000	0.000	0
大阪府松原市	4.218	4.218	0.000	0.000	0.000	0.000	4.218	0.000	0.000	0.000	0
大阪府富田林市	6.986	6.986	0.000	0.000	0.706	0.706	6.280	0.000	0.000	0.000	0
兵庫県流域	24.354	24.354	0.111	0.002	5.675	5.675	18.568	0.000	0.000	1.450	0
兵庫県播磨高原広域事務組合	0.995	0.995	0.260	0.010	0.143	0.004	0.592	0.000	0.000	0.403	0
兵庫県神戸市	63.267	63.267	2.483	0.461	17.376	1.639	43.408	0.000	0.000	18.409	0
兵庫県尼崎市	41.506	40.670	0.829	0.650	1.989	0.099	5.795	32.057	0.836	0.000	0
兵庫県明石市	15.169	15.134	2.738	2.738	5.154	5.154	7.242	0.000	0.035	0.000	0
兵庫県西宮市	19.993	19.566	4.060	1.765	7.664	1.056	4.650	3.192	0.427	11.686	0
兵庫県芦屋市	1.938	1.299	0.232	0.232	0.442	0.442	0.625	0.000	0.639	0.000	0
兵庫県加古川市	15.115	15.115	0.349	0.037	5.299	0.499	9.467	0.000	0.000	0.464	0
兵庫県川西市	6.911	6.911	0.885	0.009	0.507	0.012	5.519	0.000	0.000	1.365	0
兵庫県姫路市	11.396	4.721	0.050	0.002	1.333	0.015	3.338	0.000	6.675	0.303	0
兵庫県伊丹市	7.275	7.275	2.898	1.087	2.652	1.107	1.725	0.000	0.000	5.550	0
兵庫県西脇市	0.300	0.300	0.160	0.014	0.140	0.007	0.000	0.000	0.000	0.300	0
兵庫県三木市	2.561	2.561	0.000	0.000	0.000	0.000	0.000	2.561	0.000	0.000	0
兵庫県三田市	6.173	6.173	0.897	0.029	2.959	0.054	2.317	0.000	0.000	3.856	0
兵庫県加東市	0.991	0.991	0.239	0.047	0.479	0.098	0.273	0.000	0.000	0.000	0
兵庫県播磨町	1.567	1.270	0.000	0.000	0.394	0.028	0.876	0.000	0.297	0.000	0
兵庫県赤穂市	2.420	2.420	2.129	0.298	0.076	0.006	0.215	0.000	0.000	0.000	0
兵庫県養父市	0.745	0.745	0.000	0.000	0.000	0.000	0.745	0.000	0.000	0.000	0
奈良県流域	9.428	9.428	0.798	0.378	5.908	1.632	2.722	0.000	0.000	6.706	0

※緊急度
 I：原則1年以内に速やかな対策を実施
 II：応急措置を実施した上で、5年以内に対策を実施
 ・要対策延長とは、対策が必要と見込まれる推計延長

【下水道管の全国特別重点調査（優先実施箇所以外）の地方公共団体別の結果（令和8年2月末時点）】

地方公共団体名	全国特別重点調査の対象延長（優先実施箇所以外） [km]	目視調査実施済み延長 [km]	目視調査の結果							空洞調査の結果	
			緊急度Ⅰと判定されたマンホール間延長 (目視調査において緊急度Ⅰと判定された延長)		緊急度Ⅱと判定されたマンホール間延長 (目視調査において緊急度Ⅱと判定された延長)		異状なしまたは軽度の異状 (目視調査において緊急度ⅠまたはⅡと判定されなかった延長)	判定未了延長	未了延長	空洞調査実施済み延長 (空洞調査とは、路面下空洞調査、簡易な貫入試験、管路内からの空洞調査等)	空洞が確認された箇所数 (空洞があることが確定した箇所数)
			緊急度Ⅰの要対策延長	緊急度Ⅱの要対策延長	緊急度Ⅰの要対策延長	緊急度Ⅱの要対策延長					
			[km]	[km]	[km]	[km]	[km]	[km]	[km]	[km]	[箇所]
奈良県奈良市	1.551	1.551	0.000	0.000	0.734	0.000	0.817	0.000	0.000	0.734	0
奈良県大和郡山市	1.406	1.406	0.000	0.000	0.903	0.020	0.503	0.000	0.000	0.903	0
奈良県生駒市	1.994	1.994	0.101	0.066	0.346	0.183	1.547	0.000	0.000	0.000	0
奈良県王寺町	0.240	0.240	0.000	0.000	0.000	0.000	0.240	0.000	0.000	0.000	0
奈良県橿原市	7.779	7.779	2.305	0.391	2.789	0.364	2.685	0.000	0.000	0.000	0
奈良県宇陀市	0.056	0.056	0.000	0.000	0.000	0.000	0.056	0.000	0.000	0.000	0
和歌山県流域	0.115	0.115	0.000	0.000	0.115	0.115	0.000	0.000	0.000	0.115	0
和歌山県和歌山市	14.326	14.326	2.948	1.385	4.793	1.357	6.585	0.000	0.000	7.741	0
和歌山県海南市	0.222	0.222	0.000	0.000	0.000	0.000	0.222	0.000	0.000	0.000	0
和歌山県橋本市	1.229	1.229	0.000	0.000	0.101	0.034	1.128	0.000	0.000	0.101	0
和歌山県有田市	2.630	2.630	0.206	0.206	1.398	1.306	1.026	0.000	0.000	1.604	0
和歌山県御坊市	0.294	0.294	0.000	0.000	0.042	0.042	0.252	0.000	0.000	0.042	0
和歌山県田辺市	2.227	2.227	0.000	0.000	0.213	0.030	2.014	0.000	0.000	0.213	0
和歌山県新宮市	0.850	0.850	0.000	0.000	0.000	0.000	0.000	0.850	0.000	0.000	0
和歌山県湯浅町	0.337	0.337	0.088	0.088	0.249	0.249	0.000	0.000	0.000	0.337	0
鳥取県鳥取市	5.632	5.632	2.916	2.916	0.663	0.663	0.742	1.311	0.000	0.000	0
鳥取県米子市	0.047	0.047	0.000	0.000	0.023	0.023	0.024	0.000	0.000	0.023	0
鳥取県倉吉市	1.415	1.415	0.000	0.000	1.415	0.010	0.000	0.000	0.000	1.415	0
鳥取県境港市	1.240	1.240	0.046	0.046	0.000	0.000	1.194	0.000	0.000	0.000	0
島根県流域	1.669	1.669	0.000	0.000	1.669	1.123	0.000	0.000	0.000	1.669	0
島根県浜田市	1.176	1.176	0.755	0.002	0.413	0.004	0.008	0.000	0.000	1.168	0
島根県江津市	1.858	1.858	0.118	0.014	0.912	0.015	0.828	0.000	0.000	1.030	0
岡山県岡山市	28.988	27.833	7.787	0.748	14.819	0.313	5.226	0.000	1.155	22.415	0
岡山県倉敷市	5.338	5.338	0.109	0.001	1.739	0.320	3.490	0.000	0.000	1.848	0
岡山県笠岡市	0.559	0.559	0.000	0.000	0.033	0.033	0.526	0.000	0.000	0.000	0
岡山県玉野市	0.728	0.728	0.007	0.007	0.579	0.194	0.142	0.000	0.000	0.586	1
岡山県井原市	0.701	0.701	0.000	0.000	0.000	0.000	0.701	0.000	0.000	0.000	0
岡山県高梁市	1.216	1.216	0.000	0.000	0.321	0.004	0.895	0.000	0.000	0.321	0
岡山県吉備中央町	0.165	0.165	0.000	0.000	0.000	0.000	0.165	0.000	0.000	0.000	0
広島県流域	3.083	3.083	1.085	0.960	0.971	0.174	1.027	0.000	0.000	2.056	0
広島県広島市	38.224	37.096	1.121	0.257	24.533	15.745	11.443	0.000	1.127	25.654	0
広島県呉市	1.420	1.420	0.161	0.151	1.187	0.981	0.073	0.000	0.000	1.347	0
広島県竹原市	0.030	0.030	0.000	0.000	0.030	0.009	0.000	0.000	0.000	0.030	0
広島県福山市	0.509	0.509	0.000	0.000	0.236	0.236	0.272	0.000	0.000	0.236	0
広島県府中市	2.795	2.795	1.202	0.185	0.866	0.125	0.727	0.000	0.000	2.068	0
広島県海田町	0.709	0.709	0.000	0.000	0.000	0.000	0.709	0.000	0.000	0.000	0
広島県三原市	4.490	4.490	3.835	0.657	0.540	0.080	0.115	0.000	0.000	4.375	0
広島県廿日市市	2.973	2.973	1.212	0.113	0.694	0.355	1.067	0.000	0.000	1.906	0
広島県大竹市	0.054	0.054	0.000	0.000	0.054	0.005	0.000	0.000	0.000	0.054	0
広島県府中町	2.613	2.613	0.812	0.812	0.896	0.896	0.905	0.000	0.000	1.708	0
広島県江田島市	0.152	0.152	0.000	0.000	0.056	0.001	0.096	0.000	0.000	0.056	0
山口県流域	2.932	2.932	0.000	0.000	2.932	0.004	0.000	0.000	0.000	2.932	0
山口県宇部市	4.228	4.228	0.020	0.020	0.000	0.000	4.208	0.000	0.000	0.020	0
山口県山口市	3.669	3.669	0.648	0.105	0.950	0.086	2.071	0.000	0.000	1.301	0
山口県萩市	0.102	0.102	0.102	0.102	0.000	0.000	0.000	0.000	0.000	0.102	0
山口県防府市	3.247	3.247	0.517	0.049	1.425	0.316	1.306	0.000	0.000	1.942	0
山口県下松市	2.075	2.075	0.725	0.033	0.218	0.001	1.132	0.000	0.000	0.000	0
山口県岩国市	4.613	4.613	0.000	0.000	3.193	1.316	1.420	0.000	0.000	0.906	0
山口県周南市	1.810	1.810	0.171	0.085	0.190	0.016	1.450	0.000	0.000	0.360	0
山口県山陽小野田市	1.007	1.007	0.000	0.000	1.007	0.059	0.000	0.000	0.000	1.007	0
山口県和木町	1.045	1.045	0.299	0.031	0.605	0.109	0.141	0.000	0.000	0.328	0
徳島県徳島市	18.466	18.466	8.575	0.266	2.955	0.096	6.936	0.000	0.000	11.530	0
徳島県鳴門市	3.546	3.546	1.497	0.107	1.346	0.043	0.703	0.000	0.000	2.843	0
徳島県阿南市	0.247	0.247	0.035	0.001	0.074	0.007	0.138	0.000	0.000	0.109	0
徳島県吉野川市	1.743	1.743	1.631	0.196	0.000	0.000	0.112	0.000	0.000	1.631	0
徳島県美波町	0.370	0.370	0.000	0.000	0.000	0.000	0.370	0.000	0.000	0.000	0
徳島県松茂町	0.641	0.641	0.000	0.000	0.000	0.000	0.641	0.000	0.000	0.000	0
香川県高松市	15.075	13.651	0.580	0.580	5.558	4.623	7.513	0.000	1.424	4.169	0

※緊急度
 I：原則1年以内に速やかな対策を実施
 II：応急措置を実施した上で、5年以内に対策を実施
 ・要対策延長とは、対策が必要と見込まれる推計延長

【下水道管路の全国特別重点調査（優先実施箇所以外）の地方公共団体別の結果（令和8年2月末時点）】

地方公共団体名	全国特別重点調査の対象延長（優先実施箇所以外） [km]	目視調査実施済み延長 [km]	目視調査の結果							空洞調査の結果	
			緊急度Ⅰと判定されたマンホール間延長 （目視調査において緊急度Ⅰと判定された延長）		緊急度Ⅱと判定されたマンホール間延長 （目視調査において緊急度Ⅱと判定された延長）		異状なしまたは軽度の異状 （目視調査において緊急度ⅠまたはⅡと判定されなかった延長）	判定未了延長	未了延長	空洞調査実施済み延長 （空洞調査とは、路面下空洞調査、簡易な貫入試験、管路内からの空洞調査等）	空洞が確認された箇所数 （空洞があることが確定した箇所数）
			[km]	緊急度Ⅰの要対策延長 [km]	[km]	緊急度Ⅱの要対策延長 [km]					
			[km]	[km]	[km]	[km]	[km]	[km]	[km]	[km]	[km]
香川県坂出市	0.831	0.831	0.000	0.000	0.114	0.001	0.717	0.000	0.000	0.114	0
香川県観音寺市	0.343	0.343	0.137	0.011	0.119	0.119	0.087	0.000	0.000	0.256	0
香川県丸亀市	2.311	2.311	0.000	0.000	1.503	0.019	0.808	0.000	0.000	0.000	0
香川県東かがわ市	0.856	0.856	0.223	0.001	0.069	0.002	0.564	0.000	0.000	0.292	0
香川県多度津町	0.280	0.280	0.000	0.000	0.000	0.000	0.280	0.000	0.000	0.000	0
愛媛県松山市	3.766	3.766	0.263	0.263	1.412	1.250	2.091	0.000	0.000	1.675	19
愛媛県今治市	1.740	1.740	0.000	0.000	0.000	0.000	1.740	0.000	0.000	0.000	0
愛媛県宇和島市	0.145	0.145	0.000	0.000	0.000	0.000	0.145	0.000	0.000	0.000	0
愛媛県八幡浜市	0.790	0.790	0.090	0.010	0.441	0.025	0.259	0.000	0.000	0.531	0
愛媛県新居浜市	7.628	7.628	0.305	0.145	2.782	0.372	4.541	0.000	0.000	3.087	0
愛媛県西条市	0.095	0.095	0.000	0.000	0.000	0.000	0.095	0.000	0.000	0.000	0
愛媛県四国中央市	3.351	3.351	1.152	0.445	0.155	0.003	2.044	0.000	0.000	1.307	0
高知県高知市	15.825	15.825	0.041	0.009	7.542	3.449	8.242	0.000	0.000	3.690	2
高知県安芸市	0.395	0.395	0.395	0.163	0.000	0.000	0.000	0.000	0.000	0.000	0
高知県須崎市	1.721	1.721	0.010	0.001	0.112	0.002	1.599	0.000	0.000	0.000	0
高知県宿毛市	0.744	0.744	0.000	0.000	0.000	0.000	0.000	0.744	0.000	0.000	0
高知県四万十市	0.695	0.695	0.619	0.507	0.000	0.000	0.076	0.000	0.000	0.000	0
高知県香美市	1.059	1.059	0.608	0.429	0.135	0.004	0.316	0.000	0.000	0.000	0
福岡県流川	1.120	1.120	1.029	0.045	0.058	0.058	0.033	0.000	0.000	1.087	0
福岡県北九州市	45.563	43.538	15.044	2.830	6.699	1.207	8.467	13.328	2.025	21.743	0
福岡県福岡市	71.735	71.735	4.238	3.138	9.241	6.199	14.032	44.224	0.000	13.479	0
福岡県久留米市	1.382	1.382	0.592	0.106	0.335	0.015	0.455	0.000	0.000	0.927	0
福岡県大牟田市	8.111	8.111	0.503	0.503	2.296	2.296	5.193	0.119	0.000	2.790	2
福岡県飯塚市	2.410	2.410	0.000	0.000	0.000	0.000	2.410	0.000	0.000	0.000	0
福岡県行橋市	0.787	0.787	0.603	0.047	0.184	0.013	0.000	0.000	0.000	0.787	0
福岡県筑紫野市	0.623	0.623	0.000	0.000	0.000	0.000	0.623	0.000	0.000	0.000	0
福岡県春日市	0.157	0.157	0.145	0.000	0.000	0.000	0.012	0.000	0.000	0.145	0
福岡県太宰府市	0.315	0.315	0.243	0.099	0.072	0.004	0.000	0.000	0.000	0.315	0
福岡県糸島市	0.912	0.912	0.000	0.000	0.000	0.000	0.912	0.000	0.000	0.000	0
佐賀県武雄市	1.156	1.156	0.137	0.009	0.590	0.029	0.429	0.000	0.000	0.727	5
佐賀県鹿島市	0.750	0.750	0.000	0.000	0.000	0.000	0.750	0.000	0.000	0.000	0
長崎県長崎市	0.477	0.477	0.000	0.000	0.000	0.000	0.477	0.000	0.000	0.000	0
長崎県佐世保市	4.430	4.430	1.407	0.225	2.211	0.385	0.812	0.000	0.000	0.000	0
長崎県島原市	0.379	0.379	0.000	0.000	0.040	0.001	0.339	0.000	0.000	0.040	0
長崎県諫早市	1.177	1.177	0.000	0.000	0.000	0.000	1.177	0.000	0.000	0.000	0
長崎県大村市	9.871	9.871	0.080	0.080	0.000	0.000	9.791	0.000	0.000	0.080	0
長崎県五島市	0.429	0.429	0.012	0.003	0.417	0.119	0.000	0.000	0.000	0.012	0
長崎県佐々町	0.415	0.000	0.000	0.000	0.000	0.000	0.000	0.000	0.415	0.000	0
長崎県新上五島町	0.572	0.000	0.000	0.000	0.000	0.000	0.000	0.000	0.572	0.000	0
熊本県熊本市	11.283	9.791	0.000	0.000	1.174	0.208	4.697	3.920	1.492	0.000	0
熊本県八代市	8.445	8.445	0.489	0.005	4.593	0.040	3.363	0.000	0.000	0.000	0
熊本県人吉市	1.386	1.386	0.000	0.000	1.145	0.697	0.242	0.000	0.000	0.000	0
熊本県荒尾市	1.329	1.329	0.086	0.019	0.667	0.601	0.576	0.000	0.000	0.000	0
熊本県水俣市	2.193	2.193	0.486	0.013	1.516	0.386	0.191	0.000	0.000	0.000	0
熊本県玉名市	0.344	0.344	0.000	0.000	0.052	0.052	0.292	0.000	0.000	0.052	0
熊本県山鹿市	1.347	1.347	0.923	0.834	0.338	0.179	0.086	0.000	0.000	1.036	3
熊本県菊池市	0.850	0.850	0.000	0.000	0.200	0.005	0.650	0.000	0.000	0.200	0
熊本県宇土市	0.917	0.917	0.000	0.000	0.000	0.000	0.917	0.000	0.000	0.000	0
熊本県天草市	1.116	1.116	0.217	0.217	0.373	0.006	0.526	0.000	0.000	0.000	0
熊本県合志市	0.668	0.668	0.000	0.000	0.021	0.010	0.647	0.000	0.000	0.000	0
大分県大分市	16.344	16.344	11.062	8.795	0.659	0.353	4.623	0.000	0.000	11.721	0
大分県中津市	3.000	3.000	0.000	0.000	0.000	0.000	3.000	0.000	0.000	0.000	0
大分県日田市	0.809	0.809	0.000	0.000	0.000	0.000	0.809	0.000	0.000	0.000	0
宮崎県宮崎市	10.940	10.940	1.660	0.036	1.010	0.021	8.270	0.000	0.000	2.670	0
宮崎県都城	6.060	6.060	0.000	0.000	0.000	0.000	6.060	0.000	0.000	0.000	0
宮崎県日向市	3.425	3.425	1.734	0.155	1.102	0.071	0.589	0.000	0.000	2.836	0
鹿児島県鹿児島市	33.842	33.842	3.154	1.766	17.760	5.776	12.928	0.000	0.000	5.486	0
鹿児島県薩摩川内市	2.696	2.696	1.942	1.519	0.513	0.341	0.241	0.000	0.000	2.4553	6

※緊急度
 I：原則1年以内に速やかな対策を実施
 II：応急措置を実施した上で、5年以内に対策を実施
 ・要対策延長とは、対策が必要と見込まれる推計延長

【下水道管路の全国特別重点調査（優先実施箇所以外）の地方公共団体別の結果（令和8年2月末時点）】

地方公共団体名	全国特別重点調査の対象延長（優先実施箇所以外） [km]	目視調査実施済み延長 [km]	目視調査の結果							空洞調査の結果	
			緊急度 I と判定されたマンホール間延長 （目視調査において緊急度 I と判定された延長）		緊急度 II と判定されたマンホール間延長 （目視調査において緊急度 II と判定された延長）		異状なしまたは軽度の異状 （目視調査において緊急度 I または II と判定されなかった延長）	判定未了延長	未了延長	空洞調査実施済み延長 （空洞調査とは、路面下空洞調査、簡易な貫入試験、管路内からの空洞調査等）	空洞が確認された箇所数 （空洞があることが確認した箇所数）
			緊急度 I の要対策延長	緊急度 II の要対策延長	緊急度 I の要対策延長	緊急度 II の要対策延長					
			[km]	[km]	[km]	[km]	[km]	[km]	[km]	[km]	[箇所]
鹿児島県日置市	0.734	0.734	0.734	0.734	0.000	0.000	0.000	0.000	0.000	0.734	0
鹿児島県南さつま市	0.958	0.958	0.931	0.907	0.027	0.003	0.000	0.000	0.000	0.958	0
沖縄県那覇市	7.530	7.530	1.157	0.751	3.457	3.457	2.916	0.000	0.000	4.614	14
沖縄県宜野湾市	6.981	6.981	0.000	0.000	0.113	0.000	6.868	0.000	0.000	0.113	0
沖縄県浦添市	0.976	0.976	0.009	0.009	0.000	0.000	0.967	0.000	0.000	0.000	0
沖縄県沖縄市	10.224	10.224	1.702	0.462	0.000	0.000	8.522	0.000	0.000	0.000	0
沖縄県豊見城市	0.953	0.953	0.572	0.024	0.345	0.078	0.036	0.000	0.000	0.000	0
沖縄県北谷町	0.244	0.244	0.043	0.021	0.060	0.054	0.141	0.000	0.000	0.053	0
沖縄県糸満市	1.101	1.101	0.499	0.499	0.000	0.000	0.602	0.000	0.000	0.000	0