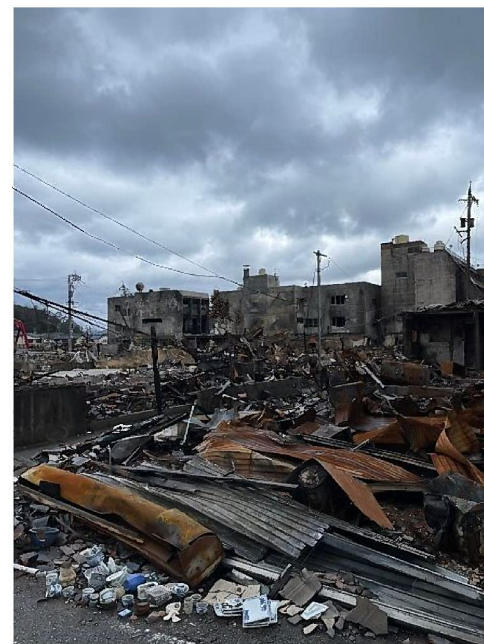
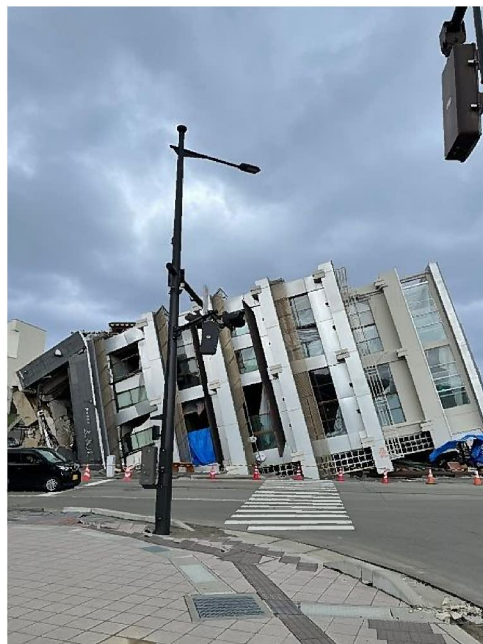


能登半島地震に伴う被災地支援職員派遣担当部輪番表

| 順番 | 担当部 | 実績 |
|----|---------------------------------------|-------------------|
| 1 | 災対総務部・災対議会事務局 | ①R6.2.18～28(11日間) |
| 2 | 災対企画財政部 (会計課・選挙管理委員会事務局・監査委員事務局含む) | ②R6.4.16～24(9日間) |
| 3 | 災対市民生活部 | |
| 4 | 災対福祉保健部 | |
| 5 | 災対子ども家庭部 | |
| 6 | 災対環境部 | |
| 7 | 災対都市建設部 | |
| 8 | 災対教育部 | |

被災地支援派遣職員（R6.2.18～28）による現地撮影写真（輪島市内風景）



被災地支援派遣職員（R6.2.18～28）による現地撮影写真（輪島市役所窓口）

