

新図書館基本設計完了について

令和5年10月25日
庁議資料

■1階・地下1階

駐輪場

- ・37台程度の利用が可能

アートライブラリー

- ・絵手紙関連資料等を活用した粕江の更なる魅力づくりや、中高生等の利用促進に向けて、音楽、美術関連図書、写真集、楽譜等を配架

イノベーションライブラリー

- ・「ともに創る文化育むまち」の図書館として、市民が様々なアイデアを生み出すために必要な ICT や多様な学びに関する資料の提供や情報発信を行うコーナー

YA コーナー

- ・ティーンズ世代の知的好奇心を満たす本や、将来の進路・職業選択に役立つ本を提供するコーナー
- ・ライトノベル・スポーツ・資格関連の資料を配架

ラウンジ

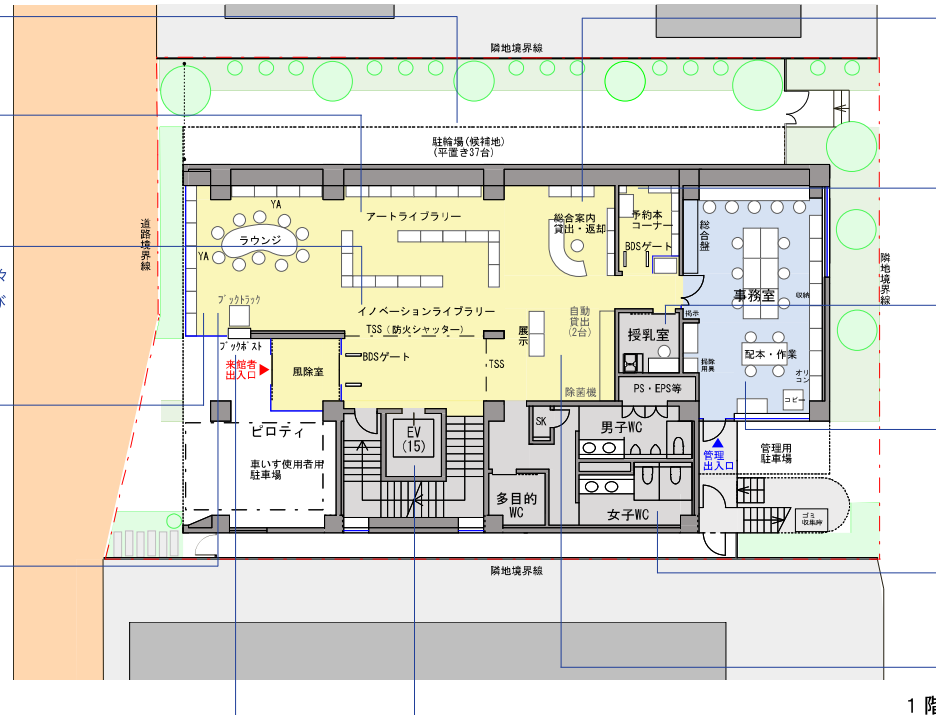
- ・窓側は3段程度の低い書架にすることで、粕江通りから図書館であることを確認できる明るい空間入口から近く、利用しやすい配置
- ・グループでの利用や市民講師による講座などの開催スペースとしても利用可能

ブックポスト

- ・閉館時の図書返却ポスト
- ・室内側に専用ブックトラックを設置

防火水槽

- ・消防水利施設として、防火水槽を設置。
40 m³の水を常時貯水可能



総合案内

- ・コンシェルジュ (司書) による対応により、誰でも気軽に相談しやすい環境を整備
- ・貸出・返却の手続きも行う
- ・フロア全体を見渡せる場所に配置

予約本コーナー

- ・予約した本のセルフ貸出サービス
- ・職員にも声掛けしやすい配置

授乳室

- ・1階に設置
- ・総合案内と事務室に近接し、安全性に配慮

事務室

- ・館内の日常の管理業務を行うとともに、粕江市全体の図書館サービス網を統括
- ・総合盤を設置し、館内の一括管理を行う

トイレ

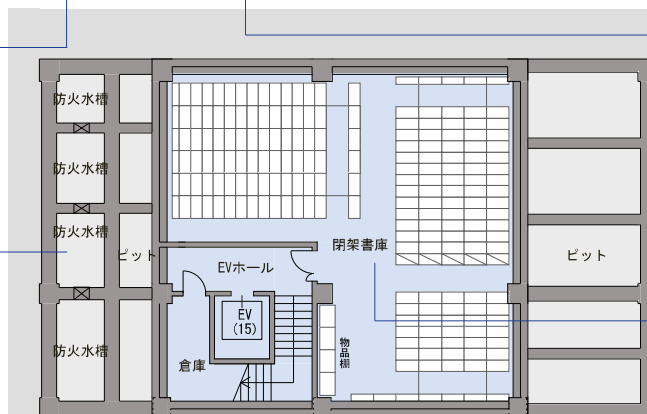
- ・多目的トイレを併設するなど、バリアフリーに配慮

展示コーナー

- ・可動式の展示台を設置

利用者用エレベーター (15人乗り)

- ・車いす利用者対応エレベーター
- ・管理用エレベーター兼用 (返却本等の運搬)



地下1階 閉架書庫

- ・集密書架を採用



※基本設計段階のため一部変更となる場合があります。

地下1階

S = 1 : 200

■ 2階・3階

3階 一般開架

- ・吹き抜け面の一部の書架は高さをおさえて、2階が見下ろせるように工夫し、2・3階のつながりをつくる

3階 バックスペース

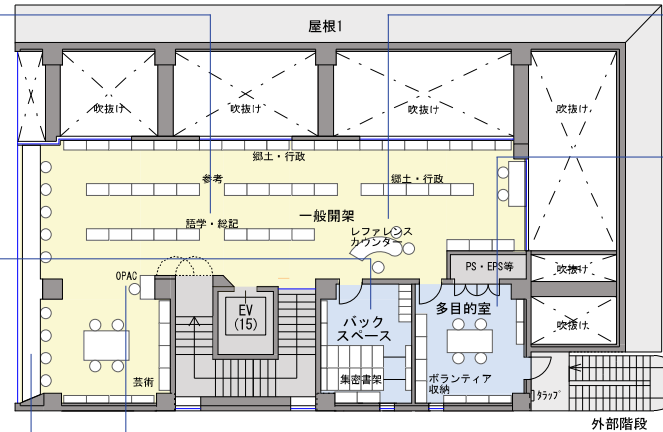
- ・利用者サービスに伴う作業スペース
- ・郷土行政資料等を保存するために集密書架を設置

2階・3階 閲覧席

- ・狛江通りに面した明るい閲覧席

2階 一般書架

- ・柱をなくし、フレキシブルで自由度の高い空間にすることで、シンプルでわかりやすい書架レイアウトを可能に
- ・一部は吹き抜けにして立体的な広さを感じられるように工夫



3階 レファレンスカウンター

- ・利用者が気軽に相談しやすい配置

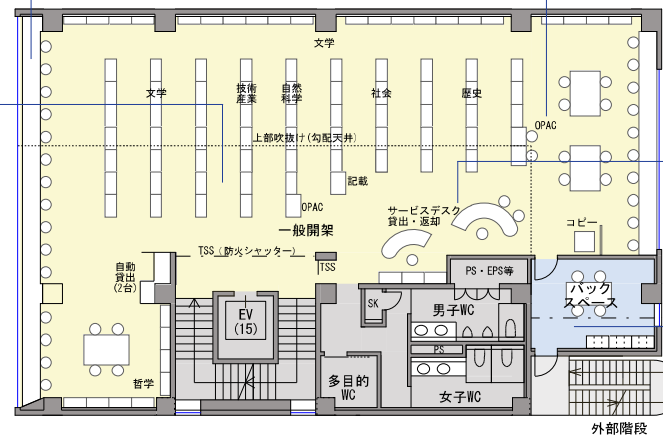
3階 多目的室

- ・整理・作業、共同研究、ミーティング等、多目的に利用可能
- ・図書館ボランティアの作業スペースも兼ねる

3階

2階・3階 図書検索コーナー

- ・情報端末や、自動貸出機等を配備できるデスクをわかりやすい位置に分散配置



2階 サービスデスク

- ・フロア全体を見通しやすく、利用者が立ち寄りやすいオープンな配置

2階 バックスペース

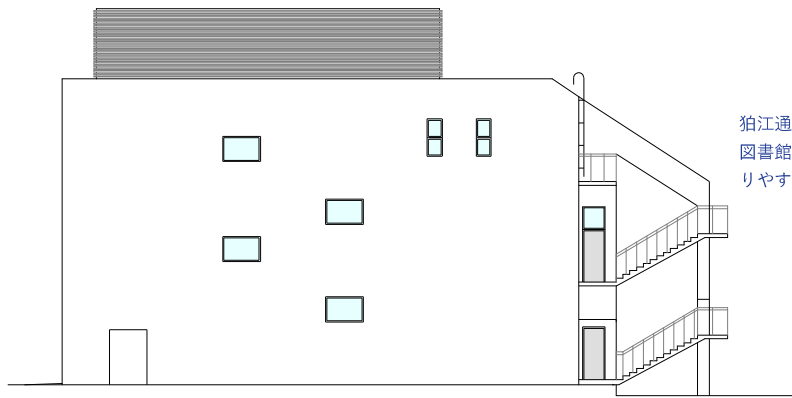
- ・利用者サービスに伴う様々な整理・作業を行うスペース

2階



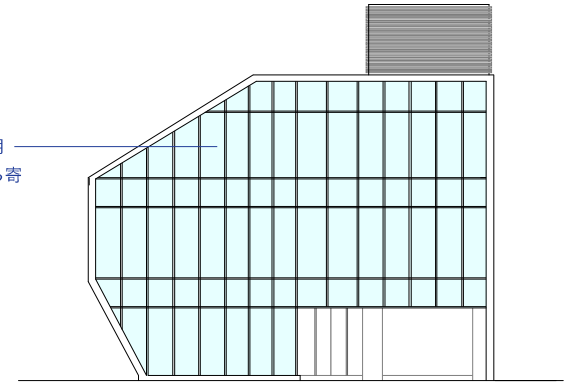
※基本設計段階のため一部変更となる場合があります。

S : 1 : 200

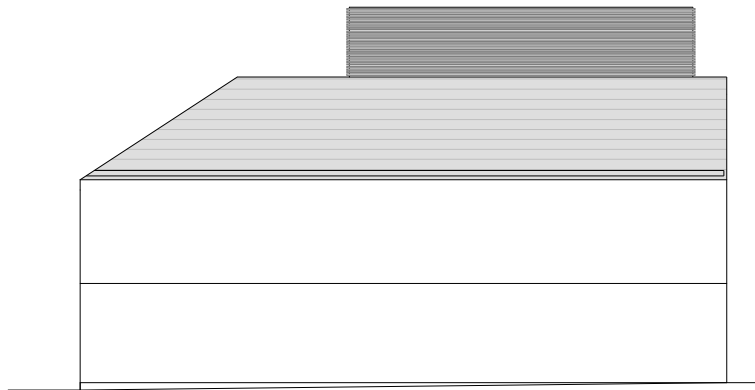


南東側立面図

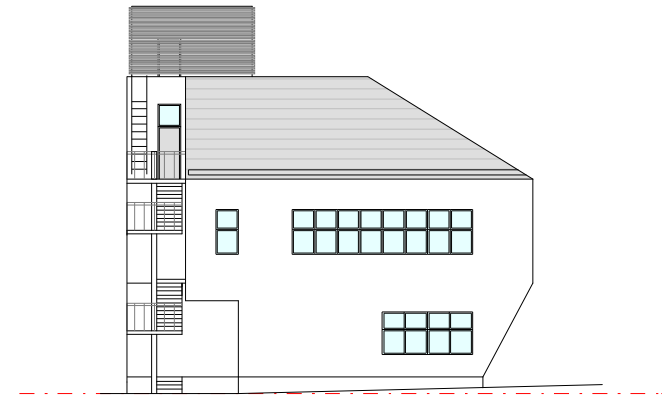
狛江通り側はカーテンウォールを採用
図書館内が見えることで、気軽に立ち寄りやすい雰囲気をつくる



南西側立面図（狛江通り側）



北西側立面図



北東側立面図（市道側）

S=1:200

※基本設計段階のため一部変更となる場合があります。

■完成イメージ



外観イメージ①



※基本設計段階のため一部変更となる場合があります。 内観イメージ①



内観イメージ②



内観イメージ③