

# 多摩水道橋の添架水道管の塗装工事について【工事概要】

令和2年11月17日  
庁議資料

## 案内図



## 諸元及び施工概要

施工箇所	狛江市元和泉三丁目9番地～ 川崎市多摩区登戸新町70番地
橋梁	多摩水道橋
河川	多摩川
完成年度	平成5年度
管延長	355.0m
管種	SP (Φ1,800mm)
構造形式	受桁支持
工事概要	管体等に錆が発生し、塗装剥がれ及び腐食している箇所があるため、塗装工事を行う。

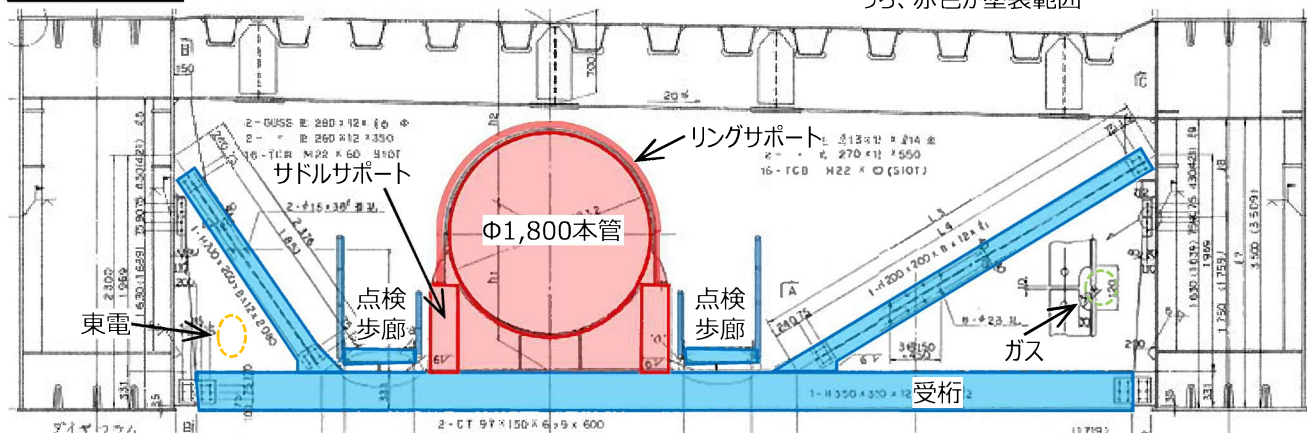
## 現場写真



腐食状況

塗装剥がれ

## 断面構成



着色部が水道局の管理施設うち、赤色が塗装範囲

## 【工事の流れ】

- ①吊足場及び飛散防止防護の設置 ⇒ ②旧塗膜の剥離作業（3種ケレン） ⇒
- ③塗装作業（下塗り～上塗り） ⇒吊足場及び飛散防止防護の撤去

## 【工期】

令和2年11月～令和3年5月（予定）

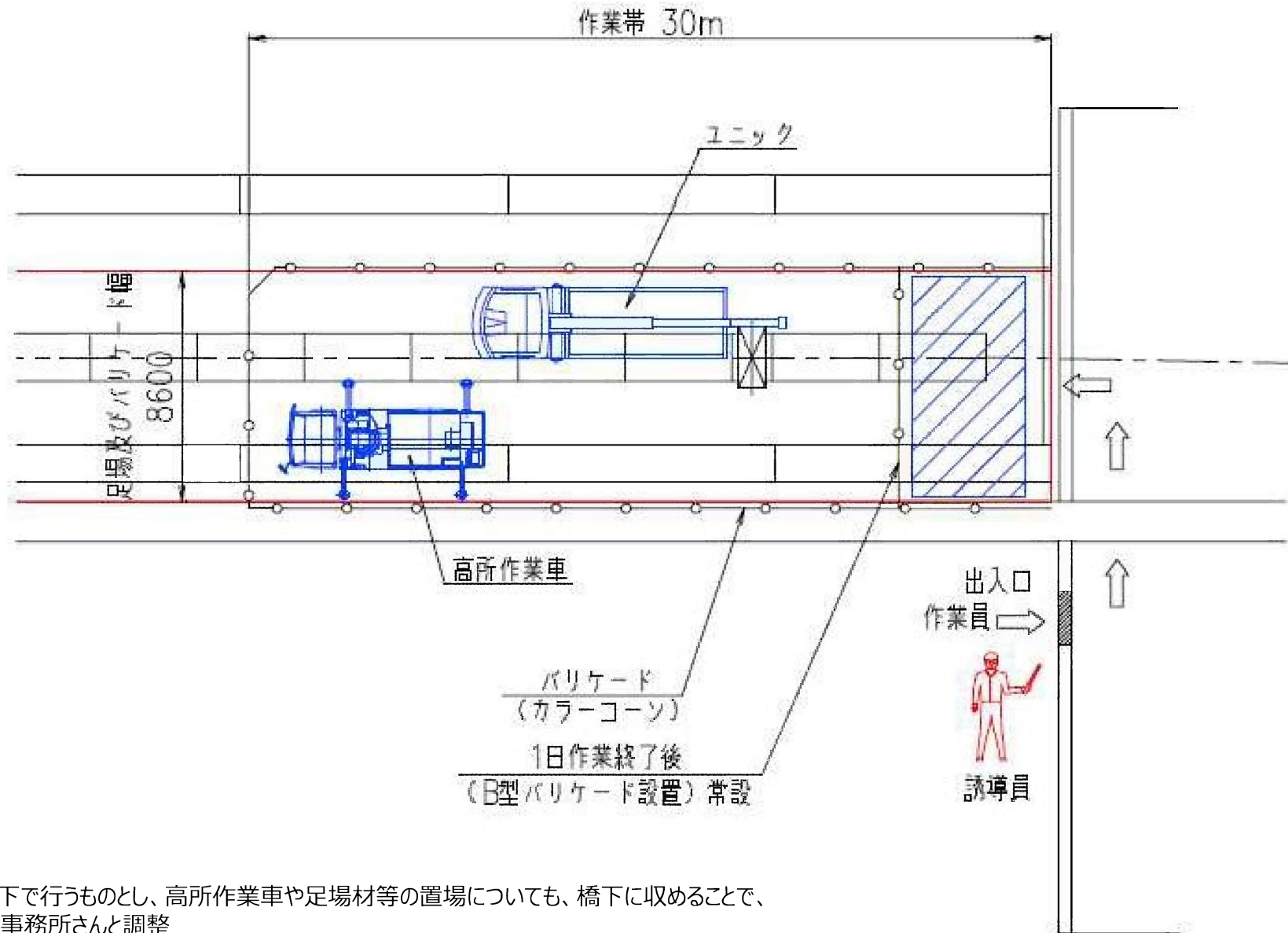
点検歩廊



# 多摩水道橋の添架水道管の塗装工事について【搬入路計画】



# 多摩水道橋の添架水道管の塗装工事について【作業エリア】



作業は橋下で行うものとし、高所作業車や足場材等の置場についても、橋下に収めることで、京浜河川事務所さんと調整