

台風第14号の接近に伴う関東甲信地方の天気の見通し

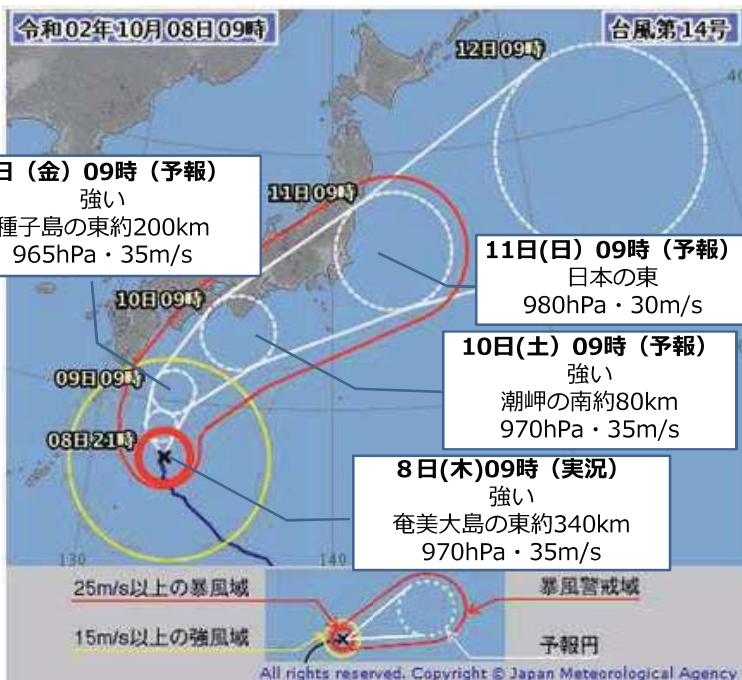
令和2年10月8日
庁議資料

○天気の見通し

令和2年10月8日11時 東京管区気象台

- 強い台風第14号は日本の南を発達しながら北上し、10日から11日にかけて東日本へ接近、上陸するおそれがある。
 - 関東甲信地方では、11日にかけて台風第14号や前線の影響で大しけや大雨となる所があり、台風の進路等によっては大荒れとなるおそれ。
 - うねりを伴った高波に厳重に警戒し、暴風に警戒
- 10日に予想される最大風速(最大瞬間風速): 25から29メートル(35から45メートル)
10日に予想される波の高さ: 伊豆諸島7メートル、関東地方6メートル

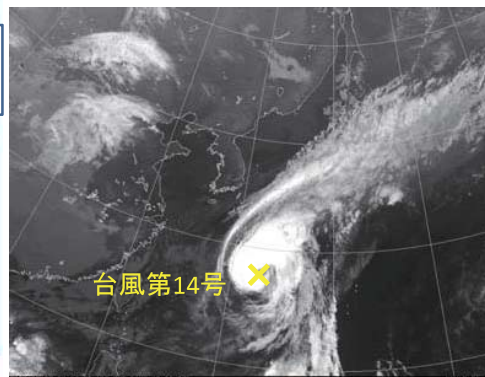
○台風の予想進路 (10月8日09時現在)



※台風の中心が予報円に入る確率は70%です。

○雨の見通し

24時間降水量 多いところ	9日12時まで (ミリ)	10日12時まで (ミリ)
関東地方北部	60	100-150
関東地方南部	80	100-200
甲信地方	60	100-150
伊豆諸島	150	200-300



気象衛星赤外画像(10月8日09時)

○早期注意情報(警報級の可能性)

日 時	8日		9日	10日	11日	12日	13日
	12~18	18~6	6~24				
茨城県							
群馬県							
栃木県							
埼玉県							
千葉県							
東京都							
神奈川県							
山梨県							
長野県							
伊豆諸島							

大雨、暴風、波浪の警報級となる可能性のある期間
 ■可能性がある、■可能性が高い(警報発表中を含む)