

FLOOD HAZARD MAP of KOMAE CITY

狛江市洪水ハザードマップ

狛江市洪水防災地図 코마에시 홍수 방재 지도

Flood of Tama River
多摩川氾濫版
多摩川氾濫版 타마가와 범람반

多摩川氾濫版

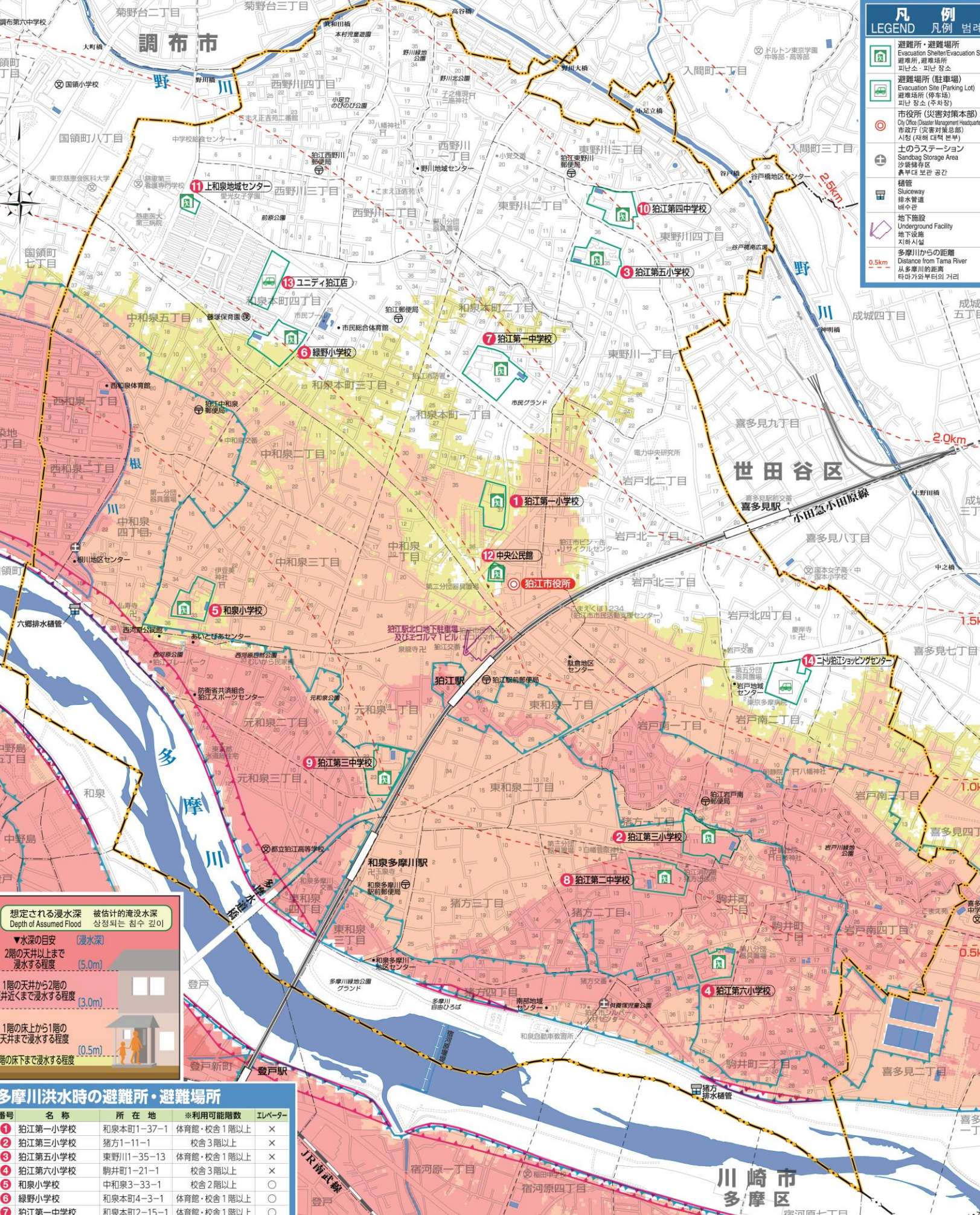
この地図は、国土交通省関東地方整備局京浜河川事務所作成の多摩川・浅川・大栗川の洪水浸水想定区域図(想定最大規模)をもとに、大雨時に多摩川が氾濫した場合の浸水想定区域や浸水深、避難所等を示したものです。

想定した雨量は、多摩川流域での48時間の総雨量が588mmという、水防法の規定に定められた想定しうる最大規模の大雨です。

なお、地図に示した浸水想定区域以外でも状況によっては浸水することもありますので、十分注意してください。

凡 例
LEGEND 凡例 범례

- 避難所・避難場所
Evacuation Shelter/Evacuation Site
避難所, 避難場所
피난소, 피난장소
- 避難場所(駐車場)
Evacuation Site (Parking Lot)
避難場所(駐車場)
피난장소(주차장)
- 市役所(災害対策本部)
City Office (Disaster Management Headquarters)
市政府(災害対策本部)
시청(재난대책본부)
- 土のうステーション
Sandbag Storage Area
沙袋堆積区
흙부대 보관 공간
- 樋管
Sluiceway
排水樋管
배수관
- 地下施設
Underground Facility
地下施設
지하시설
- 多摩川からの距離
Distance from Tama River
从多摩川的距离
타마가와부터의 거리



想定される浸水深 被估计的淹没水深
Depth of Assumed Flood 상정되는 침수 깊이

▼水深の目安 (浸水深)
2階の天井以上まで
浸水する程度 (5.0m)

1階の天井から2階の
天井近くまで浸水する程度 (3.0m)

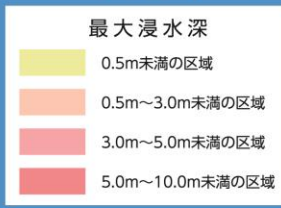
1階の床から1階の
天井まで浸水する程度 (0.5m)

多摩川洪水時の避難所・避難場所

番号	名称	所在地	※利用可能階数	エレベーター
1	狛江第一小学校	和泉本町1-37-1	体育館・校舎1階以上	×
2	狛江第三小学校	猪方1-11-1	校舎3階以上	×
3	狛江第五小学校	東野川1-35-13	体育館・校舎1階以上	×
4	狛江第六小学校	駒井町1-21-1	校舎3階以上	×
5	和泉小学校	中和泉3-33-1	校舎2階以上	○
6	緑野小学校	和泉本町4-3-1	体育館・校舎1階以上	○
7	狛江第一中学校	和泉本町2-15-1	体育館・校舎1階以上	○
8	狛江第二中学校	猪方2-7-1	校舎3階以上	○
9	狛江第三中学校	元和泉1-23-1	校舎2階以上	○
10	狛江第四中学校	東野川4-1-1	体育館・校舎1階以上	○
11	上和泉地域センター	和泉本町4-7-51	体育館・1階以上	○
12	中央公民館	和泉本町1-1-5	2階以上	○

多摩川洪水時の避難場所(駐車場)

番号	名称	所在地	※利用可能階数
15	ユニティ狛江店	和泉本町4-6-3	平面駐車場・立体駐車場
16	ニトリ狛江ショッピングセンター	岩戸南2-4-3	平面駐車場・立体駐車場



家屋倒壊等氾濫想定区域(氾濫流)

氾濫流の直撃により、標準的な木造家屋の倒壊等をもたらすような氾濫が想定される区域

家屋倒壊等氾濫想定区域(河岸侵食)

氾濫流による河川の侵食を受け、木造・非木造の建物に関わらず、建物の倒壊・流出等の危険性がある区域



※利用可能階数は多摩川の洪水浸水想定区域図(想定最大規模)を基に設定

FLOOD HAZARD MAP of KOMAE CITY

狛江市洪水ハザードマップ

狛江市洪水防災地図 코마에시 홍수 방재 지도

Flood of Nogawa River

野川氾濫版

野川泛滥版 노가와 범람판

野川氾濫版

この地図は、東京都作成の多摩川水系野川、仙川、谷沢川、丸子川洪水浸水想定区域図(想定最大規模)をもとに、大雨時に野川が氾濫した場合の浸水想定区域や浸水深、避難所等を示したものです。

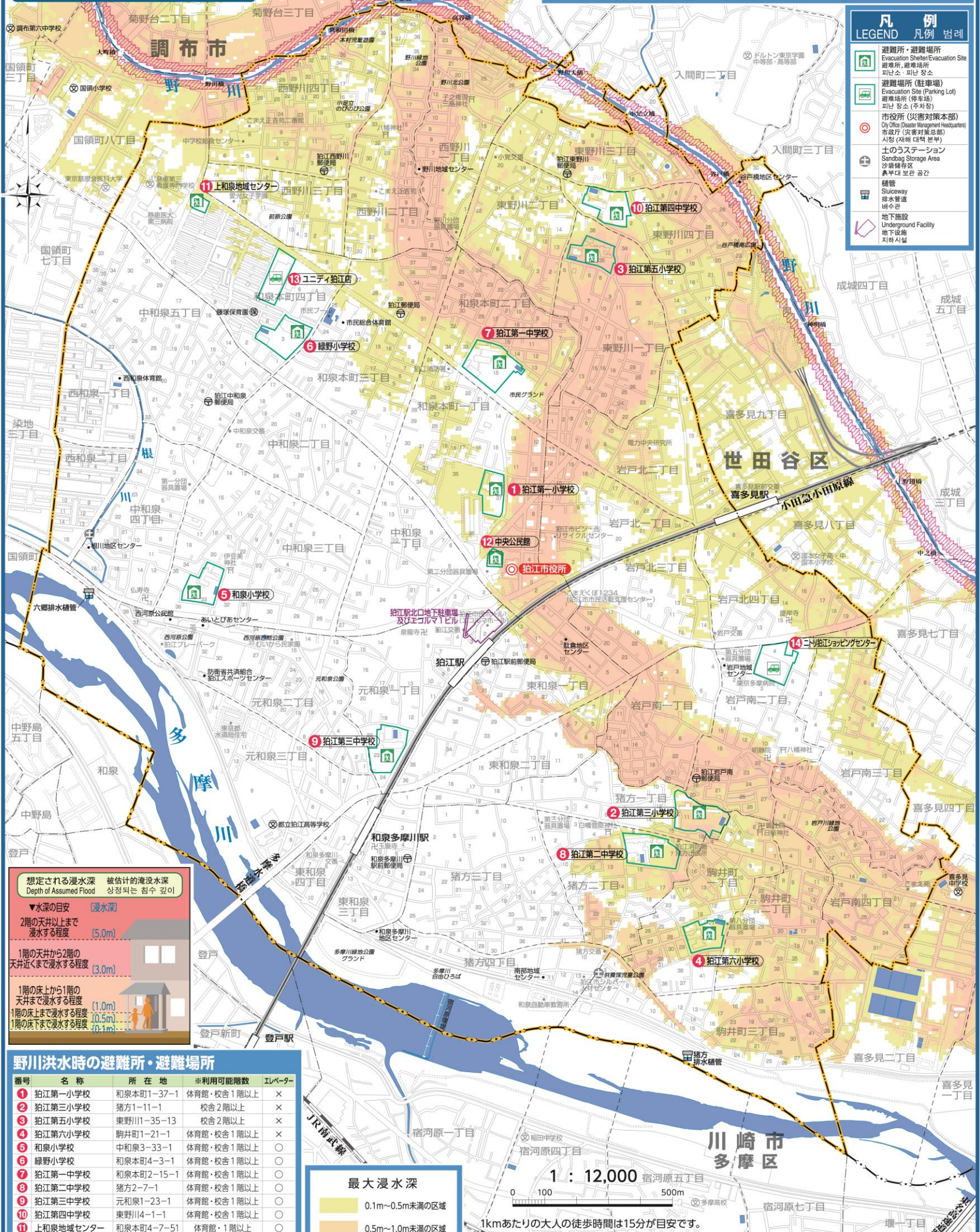
※支派川の外水氾濫や内水氾濫は考慮していません。

想定した雨量は、1時間最大雨量153mm、24時間総雨量690mmという、水防法の規定により定められた想定しうる最大規模の降雨です。

なお、地図に示した浸水想定区域以外でも状況によっては浸水することもありますので、十分注意してください。

凡例

- LEGEND 凡例 범례
- 避難所・避難場所
Evacuation Shelter/Evacuation Site
避難所, 避難場所
피난소, 피난장소
 - 避難場所(駐車場)
Evacuation Site (Parking Lot)
避難場所(駐車場)
피난장소(주차장)
 - 市役所(災害対策本部)
City Office (Disaster Management Headquarters)
市政府(災害対策本部)
시청(재난대책본부)
 - 土のうステーション
Sandbag Storage Area
沙袋堆積区
샌대다 보관 공간
 - 舗道
Suiceway
排水溝
배수관
 - 地下施設
Underground Facility
地下施設
지하시설



想定される浸水深 被估计的淹没水深
Depth of Assumed Flood 상정되는 침수 깊이

▼水深の目安 (浸水深)

- 2階の天井以上まで浸水する程度 (5.0m)
- 1階の天井から2階の天井近くまで浸水する程度 (3.0m)
- 1階の床から1階の天井まで浸水する程度 (1.0m)
- 1階の床まで浸水する程度 (0.5m)
- 1階の床下まで浸水する程度 (0.1m)

野川洪水時の避難所・避難場所

番号	名称	所在地	※利用可能階数	エレベーター
1	狛江第一小学校	和泉本町1-37-1	体育館・校舎1階以上	×
2	狛江第三小学校	猪方1-11-1	校舎2階以上	×
3	狛江第五小学校	東野川1-35-13	校舎2階以上	×
4	狛江第六小学校	駒井町1-21-1	体育館・校舎1階以上	×
5	和泉小学校	中和泉3-33-1	体育館・校舎1階以上	×
6	緑野小学校	和泉本町4-3-1	体育館・校舎1階以上	○
7	狛江第一中学校	和泉本町2-15-1	体育館・校舎1階以上	○
8	狛江第二中学校	猪方2-7-1	体育館・校舎1階以上	○
9	狛江第三中学校	元和泉1-23-1	体育館・校舎1階以上	○
10	狛江第四中学校	東野川4-1-1	体育館・校舎1階以上	○
11	上和泉地域センター	和泉本町4-7-51	体育館・1階以上	○
12	中央公民館	和泉本町1-1-5	2階以上	○

野川洪水時の避難場所(駐車場)

番号	名称	所在地	※利用可能階数
13	ユニティ狛江店	和泉本町4-6-3	平面駐車場・立体駐車場
14	ニトリ狛江ショッピングセンター	岩戸南2-4-3	平面駐車場・立体駐車場

最大浸水深

- 0.1m~0.5m未満の区域
- 0.5m~1.0m未満の区域
- 1.0m~3.0m未満の区域
- 3.0m~5.0m未満の区域
- 5.0m~10.0m未満の区域

1 : 12,000 宿河原五丁目

0 100 500m

1kmあたりの大人の徒歩時間は15分が目安です。

家屋倒壊等氾濫想定区域(河岸侵食)
氾濫による河川の侵食を受け、木造・非木造の建物に関わらず、建物の倒壊・流出等の危険性がある区域

◆浸水しやすい場所の確認を
東京都のホームページで過去の浸水実績を確認できます。
[PC] https://www.kensetsu.metro.tokyo.lg.jp/suigai_kiroku/kako.htm

※利用可能階数は野川の洪水浸水想定区域図(想定最大規模)を基に設定