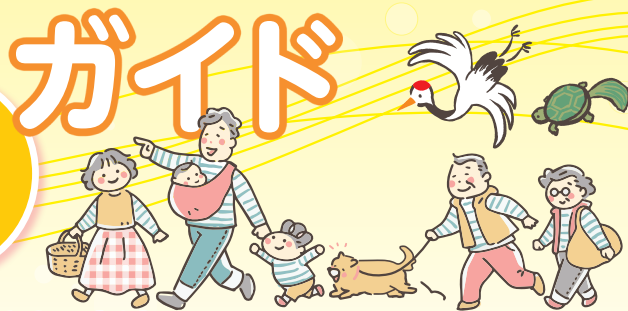


# けんこうガイド



休日診療など

がん検診など

おとなの健康情報

予防接種の情報

医療機関一覧表

## 「けんこうガイド」の活用方法

### 狛江市の「がん検診」を受けたい ▶▶ P2,3

「特定健康診査・健康診査（P4）」とは違うものです。受診を希望する場合は別途申込みが必要です。実施場所、申込み方法など、よくご確認ください。

### 成人・高齢者向けの健康・歯科に関する事業について知りたい ▶▶ P4,5

健康セミナー、歯科健診などについてのご案内を掲載しています。

### 予防接種について知りたい ▶▶ P6,7

子どもとおとなの予防接種の情報を掲載しています。

## 救急 休日診療・小児救急等のご案内

- マイナ保険証のほかに乳幼児医療証、お薬手帳などがある方は受診の際にお持ちください。
- 一般的な応急医療になります。

日曜日・祝日・年末年始に内科・歯科の応急診療及び調剤を行います。  
完全電話予約制のため、受診当日に必ず電話予約をしてから受診してください。

### ◆休日診療

	電話番号	診療場所	診療(調剤)日	受付時間
休日応急診療所	03-3488-9121	あいとびあセンター2階	日曜日	9時～
休日歯科応急診療所	03-3488-9171		祝日	11時30分
休日診療薬局	03-3488-1519		年末年始	13時～ 16時30分

### ◆24時間医療機関案内

●救急車を呼ぶべきか迷ったら	東京消防庁「救急相談センター」電話 #7119 または 042-521-2323 (多摩地区)
●診療中の病院を調べるには	東京都医療機関案内サービス「ひまわり」電話 03-5272-0303 聴覚障がい者向け専用ファクシミリ FAX 03-5285-8080 インターネット「医療情報ネット」検索(厚生労働省)
●激しい頭痛や呼吸困難などの症状がみられたら	119番へ電話を!

### ◆小児初期救急平日夜間診療

☎ 03-3488-2061 事前に必ず電話をしてから受診してください。

診療科目	対象	診療場所	診療日	受付時間
小児科	0～15歳	東京慈恵会医科大学西部医療センター内 「狛江・調布小児初期救急平日準夜間診療室」 住所：狛江市和泉本町 4-11-1	月～金曜日 (病院の休診日は除く)	19時～21時30分

### ◆小児救急電話相談

お子様の発熱、頭をぶつけた、嘔吐、けいれんなど、判断に困ったら…

相談の電話番号	相談日	受付時間
#8000 (プッシュ回線の固定電話、携帯電話) 03-5285-8898 (その他すべての電話)	月～金曜日	18時～翌朝8時
	土・日・休日・年末年始	8時～翌朝8時



案内図



検診期間の終盤は申込みが多く、ご希望の日程が取れない場合があります。余裕をもってご予約ください。

# がん検診 要予約

(狛江市民の方が対象です)

## 注意事項

- 胃・肺・大腸がんは、年度内に1回の受診となります。
- 乳・子宮頸がん検診は、2年に1回の受診となります。
- 次に該当する方は受診できません。
  - ・治療中または経過観察中の方
  - ・安全に検診が受診できないと判断された方
  - ・妊娠中、または妊娠の疑いがある方（胃・肺・乳がん検診）
  - ・授乳中及び卒乳後6か月経過していない方（乳がん検診）
- 生活保護受給者は、受給証明書を提出することで、乳がん検診・胃がん内視鏡検診を無料で受診できます。
- 肺がん検診の喀痰細胞診は、廃止となりました。症状がある場合は、お早目に医療機関（呼吸器内科等）を受診してください。

検査キット・問診票などは原則検診日の約1週間前に、ご自宅あてに郵送されます。

あいとぴあセンター（バス検診）で受診する（検診希望日の3週間前までにご予約ください）  
（胃がん・肺がん・大腸がん・乳がん）

5月8日（金）9時から受付開始

場所	元和泉 2-35-1
申し込み期間	各検診希望日の3週間前まで（予約制・先着順）

申し込み方法

専用予約センター

☎0120-489-509（無料）

受付時間：平日午前9時～午後4時30分

ウェブ予約は24時間受付



## 女性

胃がん・肺がん検診は午前中のみ

種類	実施日	対象者・費用
<b>4がん検診</b>		<b>胃・肺・大腸がん検診</b> 【対象者】 昭和62年3月31日以前生まれの方 （費用）無料
●胃がんエックス線検診（バリウム検査）	6月30日（火）	
●肺がん検診（胸部エックス線検査）	7月30日（木）	
●大腸がん検診（便潜血検査）	★8月10日（月）	
●乳がん検診（マンモグラフィ）	8月29日（土）	
	★9月15日（火）	
<b>3がん検診</b>		<b>乳がん検診（2年に1回）</b> 【対象者】 ①昭和52年3月31日以前生まれの方 （費用）1,000円 ②昭和52年4月1日～昭和62年3月31日生まれの方 （費用）2,000円 ※昭和60年4月2日～昭和61年4月1日生まれの方には無料クーポンが送付されます。
●胃がんエックス線検診（バリウム検査）	9月29日（火）	
●大腸がん検診（便潜血検査）	10月6日（火）	
●乳がん検診（マンモグラフィ）		
<b>2がん検診</b>		
●大腸がん検診（便潜血検査）	8月25日（火）	
●乳がん検診（マンモグラフィ）	10月15日（木）	

## 男性

午前中のみ

種類	実施日	対象者・費用
<b>3がん検診</b>		<b>胃・肺・大腸がん検診</b> 【対象者】 昭和62年3月31日以前生まれの方 （費用）無料
●胃がんエックス線検診（バリウム検査）	6月23日（火）	
●肺がん検診（胸部エックス線検査）	7月21日（火）	
●大腸がん検診（便潜血検査）	8月12日（水）	
	9月12日（土）	
	★9月24日（木）	
<b>2がん検診</b>		
●胃がんエックス線検診（バリウム検査）	6月29日（月）	
●大腸がん検診（便潜血検査）	9月30日（水）	



★の検診日の午前中は、一部保育付き。各回先着順（生後5か月～未就学児・最大4人）で、電話（☎0120-128-331）、繋がらないまたは携帯からの場合は03-3269-4752で受け付け。検診日の4週間前までにお申込みください。

※10月下旬～12月の日程は9月発行の広報こまえに掲載予定です。

## 子宮頸がん検診のみ

保坂産婦人科クリニックで受診する

5月1日（金）9時から受付開始

場所	東和泉 1-21-3
申し込み期間	令和9年1月30日（土）まで（予約の方優先）
申し込み方法	03-3488-1103 ウェブ予約は24時間受付 予約電話の受付時間：平日午前9時～午後4時

実施日 6月1日（月）～令和9年1月30日（土）

## 子宮頸がん健診（2年に1回）

【対象者】平成19年3月31日以前生まれの方（費用）無料

## 聴覚障がいのある方向け胃がんエックス線検診（バリウム検査）

内容	聴覚障がいのある方にも対応可能な検診車で胃がんエックス線検診（バリウム検査）を実施します。※希望者は大腸がん検診（便潜血検査）も同時に申し込むことができます。
対象者	40歳以上（昭和62年3月31日以前生まれの方）で聴覚障がいのある方
実施日	6月29日（月）、9月30日（水）午前中（時間は指定不可）
費用	無料
実施場所	あいとぴあセンター
申込方法	5月1日（金）～5月25日（月）までに、専用フォームまたは胃がん検診（聴覚障がいのある方向け）希望の旨と、住所・氏名（ふりがな）・生年月日・FAX番号・配慮事項・大腸がん検診希望の有無を記入の上、健康推進課（FAX：03-3488-9100）へ ※検診時間等は6月上旬までに郵送で通知します。



専用フォーム

休日診療など

がん検診など

おとなの健康情報

予防接種の情報

医療機関一覧表

東京都予防医学協会(市ヶ谷)で受診する  
(検診希望日の3週間前までにご予約ください)  
(胃がん・肺がん・大腸がん・乳がん・子宮頸がん)

場所	新宿区市谷砂土原町1-2 保健会館 (JR中央・総武線市ヶ谷駅から徒歩5分)
申し込み期間	令和9年3月9日(火)まで(予約制)

実施日が多い、女性はまとめて受けられる、  
女性医師が選べる(女性のがん検診)などメリットが多い!

申し込み  
方法

☎0120-128-331(無料)

つながらないまたは携帯電話からの場合は  
03-3269-4752  
受付時間:平日午前9時~午後4時30分



5月8日(金)9時から受付開始

女性

胃がん検診は午前中のみ

実施日 6月1日(月)~令和9年3月30日(火)

種類

対象者・費用

5がん検診

- 胃がんエックス線検診(バリウム検査)
- 肺がん検診(胸部エックス線検査)
- 大腸がん検診(便潜血検査)
- 乳がん検診(マンモグラフィ)
- 子宮頸がん検診

胃・肺・大腸がん検診

【対象者】  
昭和62年3月31日  
以前生まれの方  
(費用)無料

乳がん検診(2年に1回)

【対象者】  
①昭和52年3月31日  
以前生まれの方  
(費用)1,000円  
②昭和52年4月1日~  
昭和62年3月31日生まれの方  
(費用)2,000円  
※昭和60年4月2日~昭和61年4月  
1日生まれの方には無料クーポンが  
送付されます。

子宮頸がん検診(2年に1回)

【対象者】  
平成19年3月31日以前生まれの方  
(費用)無料



男性

胃がん検診は午前中のみ

実施日 6月1日(月)~令和9年3月30日(火)

種類

対象者・費用

3がん検診

- 胃がんエックス線検診(バリウム検査)
- 肺がん検診(胸部エックス線検査)
- 大腸がん検診(便潜血検査)

胃・肺・大腸がん検診

【対象者】  
昭和62年3月31日以前  
生まれの方  
(費用)無料

胃がん内視鏡・肺がん・大腸がんセット検診

対象者	令和9年3月31日時点で 51、53、55、57、59、61、63、65、67、69歳 (奇数年齢)の方
実施日	令和8年6月~令和9年3月末の平日の午前中(検診日は選択不可)
定員	1日1名(抽選)
費用	3,000円
3月15日(日)から受付開始	
申込方法	令和8年3月15日(日)~4月15日(水)までに ①または②よりお申込みください。 ①電子申請 ②郵送 専用フォーム 【消印有効:令和8年4月15日(水)】 がんセット検診申込み、名前(ふりがな)、 生年月日、住所、電話番号を記入の上、健康推進課へ(送り先は P8参照)※抽選結果、検診日等は5月上旬頃に郵送で通知します。

【注意事項】

- セット検診となるため、胃がん内視鏡検診のみを選択することはできません。
- 同じ年度内に胃がんエックス線検診(バリウム検査)と胃がん内視鏡検診はどちらか一方しか受診できません。
- 胃がん内視鏡検診を受診した翌年度は、胃がん内視鏡検診、胃がんエックス線検診(バリウム検査)どちらも受診できません。

東山ドック・健診クリニック ウェルピアザ仙川で受診する

(胃がん・肺がん・大腸がん・乳がん・子宮頸がん) (検診希望日の2週間前までにご予約ください)

場所	調布市仙川町1-18-10 仙川倉林ビル A棟3階・4階(京王線仙川駅から徒歩2分)
申し込み期間	令和9年1月15日(金)まで(予約制)

申し込み  
方法

03-5384-7060

ウェブ予約は  
予約電話の受付時間:月~土曜日(祝日を除く)24時間受付  
午前9時~午後4時30分



5月8日(金)9時から受付開始

実施日 6月1日(月)~令和9年1月30日(土)

種類

対象者・費用

5がん検診

- 胃がんエックス線検診(バリウム検査)
- 肺がん検診(胸部エックス線検査)
- 大腸がん検診(便潜血検査)
- 乳がん検診(マンモグラフィ)
- 子宮頸がん検診

胃・肺・大腸がん検診

【対象者】  
昭和62年3月31日  
以前生まれの方  
(費用)無料

乳がん検診(2年に1回)

【対象者】  
①昭和52年3月31日以前生まれの方  
(費用)1,000円  
②昭和52年4月1日~  
昭和62年3月31日生まれの方  
(費用)2,000円  
※昭和60年4月2日~昭和61年4月1日生  
まれの方には無料クーポンが送付されます。

子宮頸がん検診  
(2年に1回)

【対象者】  
平成19年3月31日以前  
生まれの方  
(費用)無料

休日診療など

がん検診など

おとなの健康情報

予防接種の情報

医療機関一覧表

## 特定健康診査・健康診査（法律で定められた年に1回の健診です。）

対 象	「特定健康診査」：狛江市国民健康保険ご加入中の年度内に40歳になる方～74歳の方 「健康診査」：後期高齢者医療制度ご加入中の方（75歳以上または65～75歳未満の一定の障がいがある方） 生活保護受給中の年度内に40歳以上の方
実施期間	6月1日（月）～12月28日（月）
その他	対象者には5月末までに受診券を送付します。年度の途中に対象となった方など、詳細についてはお問い合わせください。

## 肝炎ウイルス検診（血液検査）

※通年実施

対 象	過去に肝炎ウイルス検診を一度も受けていない令和9年3月31日時点で40歳以上の市民
実施場所	市内実施医療機関（P8参照）
申込方法	専用フォームで受診票を事前に申請（約1週間でご自宅に郵送）の上、実施医療機関に直接予約してください。



市HP

## 胃がんリスク検査（血液検査）

対 象	令和9年3月31日時点で40・45・50・55・60・65歳の市民				
実施期間	6月1日（月）～10月31日（土）	実施場所	市内医療機関（P8参照）	申込方法	実施医療機関に直接予約してください。
費 用	700円	その他	特定健診・健康診査対象者でこの検診を希望の場合、原則同時受診となります。生活保護受給者は、受給者証を提出することで、無料となります。		

## 結核検診（胸部レントゲン） ※予約不要です。

対 象	65歳以上で、胸部レントゲンを受ける機会のない市民 ※肺がん検診を受診する方は、結核検診を受ける必要はありません。		
実施日時	7月21日（火）、9月24日（木）、11月予定 受付時間：12時30分～13時	実施場所	あいとびあセンター
申込方法	当日、直接会場へ ※免許証・マイナンバーカードなど、現住所が確認できるものをお持ちください。		

## 健康セミナー **要予約**（定期的に運動して免疫力アップ！）

申込み **03-3488-1604**（あいとびあセンター内健康増進室）まで

	期 間	広報掲載
第1期	4～6月	3/1号
第2期	7～9月	6/1号
第3期	10～12月	9/1号
第4期	1～3月	12/1号

※詳細は、広報こまえ・市ホームページをご覧ください。

対 象 者	40歳以上の市民		
定 員	1コース16名（曜日別6コースあり）		
実施回数	各10回	参加費	5,000円
場 所	あいとびあセンター1階 健康増進室		
内 容	①身体について学び、楽しく運動する3か月のセミナー ②一人ひとりにあったトレーニングメニュー ③終了後も健康増進室・プールを利用可能！		




## 骨髄移植ドナー支援事業

※通年実施

対象者	助成金額	申込方法
①提供者（ドナー） ②ドナーが勤務する事業所	①提供者：2万円/日（上限7日） ②事業所：1万円/日（上限7日）	骨髄等の提供が完了した日から90日以内に、健康推進課へ申請。 詳細については、市ホームページを確認してください。

## 狛江市医療用ウィッグ等購入費助成金支援事業

※通年実施

対象者	助成対象経費	助成金額	申込方法
購入日時点で高校3年生相当までの方	①がんと診断され、脱毛、乳房の切除等で、ウィッグや胸部補装具等を必要とし購入した市民 ②がん以外の疾病により、脱毛でウィッグが必要な市民	合計2万円（税込）の範囲内で2回まで	ウィッグ等を購入した日から1年以内に、健康推進課へ申請。  市HP
購入日時点で平成20年3月31日以前生まれの方	がんと診断され、脱毛、乳房の切除等で、ウィッグや胸部補装具等を必要とし購入した市民	1万円（税込）を上限に2回まで	

休日診療など

がん検診など

おとなの健康情報

予防接種の情報

医療機関一覧表

おとなの歯科健診事業 **要予約** (身体の元気はお口から。健診を受けてお口の元気を保ちましょう。)

歯周病検診	
対象者	令和9年3月31日時点で20歳以上の市民
費用	無料
内容	歯科健診・歯周病検査 ※65歳以上の方は口腔機能検査を行うことができます。
実施日時	6月1日(月)～12月28日(月)
場所	実施医療機関
申込方法	QRコードを読み込むと医療機関の一覧表が見られます。受診される医療機関の電話番号をタップして電話がかけられます。ご予約・お問い合わせにご利用ください。



	かくれえん下障害 相談窓口	在宅ねたきり高齢者 訪問歯科診療相談窓口
対象者	市民	市内在住満65歳以上
費用	無料	無料
内容	加齢による飲み込みづらさやむせなどのある方の相談窓口です。	かかりつけ歯科医がいない、相談する場所がわからないなどお困りごとがございましたらご相談ください。
申込方法	相談をご希望の方は、健康推進課までお問い合わせ下さい。 ☎ 03-3488-1181	

令和8年度 歯周病検診実施医療機関一覧表

	医療機関名	所在地	電話
1	しまの歯科医院	和泉本町 1-5-2-105	03-3430-5060
2	杉田歯科医院	和泉本町 2-27-1	03-3488-3375
3	松本歯科医院	和泉本町 3-22-9	03-3480-5511
4	大中歯科医院	中和泉 2-5-20	03-3489-3905
5	和泉歯科医院	中和泉 5-14-1	03-3480-3280
6	関谷歯科医院	中和泉 5-30-16	03-3488-3345
7	あさがお歯科 狛江	東和泉 1-6-1	03-5761-4418
8	塩谷歯科医院	東和泉 1-16-5-2F	03-3480-1967
9	岡本歯科医院	東和泉 3-3-15-2F	03-5497-1747
10	石川歯科医院	東和泉 3-12-2-1F	03-3430-4184
11	長谷川歯科医院	東和泉 4-3-7-201	03-3488-5536
12	花井歯科医院	猪方 3-26-11	03-3480-8748

	医療機関名	所在地	電話
13	たかはし歯科医院	猪方 3-36-23-101	03-3430-8855
14	久保田歯科医院	岩戸南 3-8-7	03-3430-1820
15	なかつか歯科医院	岩戸北 2-20-10-4	03-5438-7233
16	津江歯科医院	岩戸北 4-8-1	03-3480-2501
17	島田歯科医院	岩戸北 4-10-7	03-3489-7272
18	青山歯科医院	東野川 1-2-12	03-3489-1793
19	松浦歯科医院	西野川 3-8-3	03-3489-2867



広告

狛江市歯科医師会は  
市民の口腔衛生を通じた健康のために貢献します

一般社団法人  
**狛江市歯科医師会**

東京都狛江市元和泉 2-35-1 あいとぴあセンター 2階  
TEL: 03-3488-7711 URL: komae-da.org



狛江市歯科医師会 HP

休日診療など

がん検診など

おとなの健康情報

予防接種の情報

医療機関一覧表

## おとなの予防接種（定期接種）

予防接種名	対象者	自己負担額	接種期間	場所	広報掲載	接種方法
成人用肺炎球菌感染症	接種日に65歳の市民の方等	未定	満65歳のあいだ	実施医療機関	4/1号予定	実施医療機関へ直接予約
高齢者インフルエンザ	接種日に65歳以上の市民の方等	未定	10月～1月末		9/15号予定	
新型コロナウイルス感染症	接種日に65歳以上の市民の方等	未定	10月～3月末		9/15号予定	
帯状疱疹（生・不活化）	年度内に65、70、75、80、85、90、95、100歳となる方等	生：4,000円 不活化（1回）：1万円	4月～3月末		4/1号予定	

## 風しん抗体検査・ワクチン接種

実施期間：4月1日～令和9年3月31日

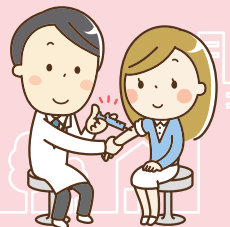
制度が変わる可能性がありますので、最新の情報は市ホームページ等をご確認ください。

種類	対象者	自己負担額	受診方法
風しん抗体検査	検査時に、19歳以上の粕江市民でいずれかに該当する方 ① 妊娠を予定または希望する女性 ② ①の同居者 ③ 妊婦の同居者 ※ただし、次に該当する方は受けられません。 (1) すでに麻しん風しん混合ワクチンまたは風しん単抗原ワクチンの接種を2回以上受けている方 (2) すでにこの風しん抗体検査事業の抗体検査を受けている方 (3) 他の医療機関で抗体検査を受け、抗体保有が不十分であった方	無	詳細については、市ホームページをご覧ください。
先天性風しん症候群予防ワクチン接種	①風しん抗体検査の結果、風しん抗体価が十分でないと判断された方 ②抗体検査対象者から除かれている上記の(3)に該当する方	麻しん風しん混合ワクチン：4,000円 風しん単抗原ワクチン：3,000円 ※生活保護世帯には減免があります。	

## 妊婦の予防接種（定期接種）

妊娠届出時にお知らせ

予防接種名	回数	対象者
RSウイルスワクチン	1	妊娠28～36週の妊婦



休日診療など

がん検診など

おとなの健康情報

予防接種の情報

医療機関一覧表

## こどもの予防接種（定期接種）

### ◆生後1か月に達する月の中旬に通知

予防接種名		回数	対象者
ロタウイルス感染症	□タリックス	2	生後6週～生後24週
	□タテック	3	生後6週～生後32週
小児用肺炎球菌	初回	3	生後2か月～5歳未満
	追加	1	
五種混合 (ジフテリア・百日せき・破傷風・ポリオ・ヒブ)	第1期	初回	生後2か月～7歳6か月未満
		追加	
B型肝炎		3	生後1歳未満
BCG		1	生後1歳未満

### ◆1歳になる月の前月に通知

予防接種名	回数	対象者
麻疹（はしか）・風しん第1期	1	1歳～2歳未満
水痘（みずぼうそう）	2	1歳～3歳未満

### ◆3歳になる前月に通知

予防接種名	回数	対象者
日本脳炎第1期	初回	生後6か月～7歳6か月未満
	追加	

### ◆小学校入学前年（6歳になる年度）の4月に通知

予防接種名	回数	対象者
麻疹（はしか）・風しん第2期	1	小学校入学前の1年間

### ◆9歳になる月の前月に通知

予防接種名	回数	対象者
日本脳炎第2期	1	9歳～13歳未満

### ◆11歳になる月の前月に通知

予防接種名	回数	対象者
二種混合（ジフテリア・破傷風）	1	11歳～13歳未満

### ◆中学1年になる年度、高校1年相当になる年度の5月に通知

予防接種名	回数	対象者
HPVワクチン（女子）	3 <sup>*1</sup>	小学校6年生～高校1年生相当の女子

\*1 初回接種時15歳未満の方が9価ワクチンで接種を受ける場合は2回

## こどもの予防接種（任意接種）

予防接種名	回数	助成額	対象者
おたふくかぜ	1	助成額2,700円	1歳～2歳未満
インフルエンザ	注射	助成額2,000円／1回（予定）	生後6か月～12歳
	経鼻	助成額4,000円（予定）	2歳～12歳
HPVワクチン（男子）	3	未定	小学校6年生～高校1年生相当の男子

休日診療など

がん検診など

おとなの健康情報

予防接種の情報

医療機関一覧表

# 令和8年度各種健診等実施医療機関一覧表

健 → 特定健診・健康診査 子 → 子宮頸がん検診  
胃リ → 胃がんリスク検査 肝 → 肝炎ウイルス検診

	医療機関名	所在地	電話	健	子	胃リ	肝
1	あたまとおなか宝田クリニック	和泉本町 1-2-10	03-5761-8980	●		●	●
2	西川クリニック	和泉本町 1-6-1	03-3480-2349	●		●	●
3	藤川医院	和泉本町 2-16-5	03-3489-3859	●		●	●
4	岩瀬外科内科	和泉本町 3-3-18	03-3489-3830	●		●	●
5	やまだ総合内科クリニック	和泉本町 3-27-10	03-5761-5801	●		●	●
6	石戸谷小児科	中和泉 1-1-1-4F	03-3430-1070				●
7	かとうクリニック	中和泉 1-1-1-4F	03-3430-9911	●		●	●
8	石倉内科クリニック	中和泉 1-8-3-1F	03-5761-8891	●		●	●
9	かたやま内科クリニック	中和泉 5-1-20	03-3488-6051	●		●	●
10	松岡医院	中和泉 5-10-18	03-3480-4122	●		●	●
11	かじわらハートクリニック	中和泉 5-17-27	03-5761-9091	●		●	●
12	岩下医院	中和泉 5-20-11	03-3489-3577	●		●	
13	狛江駅前ファミリークリニック(4月開院)	元和泉 1-4-4-2F	03-3480-3992	●		●	●
14	染谷クリニック	元和泉 1-5-19	03-3488-3000	●		●	●
15	佐藤診療所	東和泉 1-3-14	03-3489-1771	●		●	●
16	保坂産婦人科クリニック	東和泉 1-21-3	03-3488-1103		●		
17	狛江なのはな内科クリニック	東和泉 1-27-11	03-5761-7361	●		●	●
18	和泉多摩川クリニック	東和泉 3-3-9	03-5497-1238	●		●	●
19	いずみたまがわ整形外科	東和泉 3-3-15	03-3430-7116	●		●	●
20	小幡医院	猪方 3-23-1	03-3489-6005	●		●	●
21	一の橋内科・循環器内科	岩戸南 1-4-11	03-3430-1214	●		●	●
22	東京多摩クリニック	岩戸南 2-2-3	03-3489-3191	●		●	
23	喜多見駅前内科クリニック	岩戸北 2-19-13-102	03-3488-7820	●		●	●
24	こしじまクリニック	岩戸北 3-12-13-101	03-3488-6083	●		●	●
25	近藤医院	東野川 1-13-7	03-3489-1035	●		●	●
26	わせだ整形外科	東野川 2-20-5-102	03-5438-4811			●	●
27	柏田内科クリニック	西野川 1-15-19	03-3430-0222	●		●	●

## 発行・問い合わせ 狛江市 福祉保健部 健康推進課

☎ **03-3488-1181** (平日 8時30分～17時)

FAX: 03-3488-9100

住所: 〒201-0013 東京都狛江市元和泉 2-35-1 あいとぴあセンター 1階

健康推進課では、健康相談を無料で実施しています。  
保健師、管理栄養士、歯科衛生士がご相談に応じます。  
受付時間: 平日 9時～16時(12時～13時を除く)

### 広告

市民のみなさまの  
健康と笑顔のために

公益社団法人  
**狛江市医師会**

東京都狛江市元和泉 2-35-1 あいとぴあセンター 2階  
TEL: 03-3488-2267 URL: komae-med.org

### 広告

住み慣れた地域で、自分らしく  
暮らし続けられるように支援します。

**狛江市医師会**  
**訪問看護ステーション**

東京都狛江市元和泉 2-35-1 あいとぴあセンター 2階  
TEL: 03-3430-5881  
URL: https://komae-hokan.com/

休日診療など

がん検診など

おとなの健康情報

予防接種の情報

医療機関一覧表