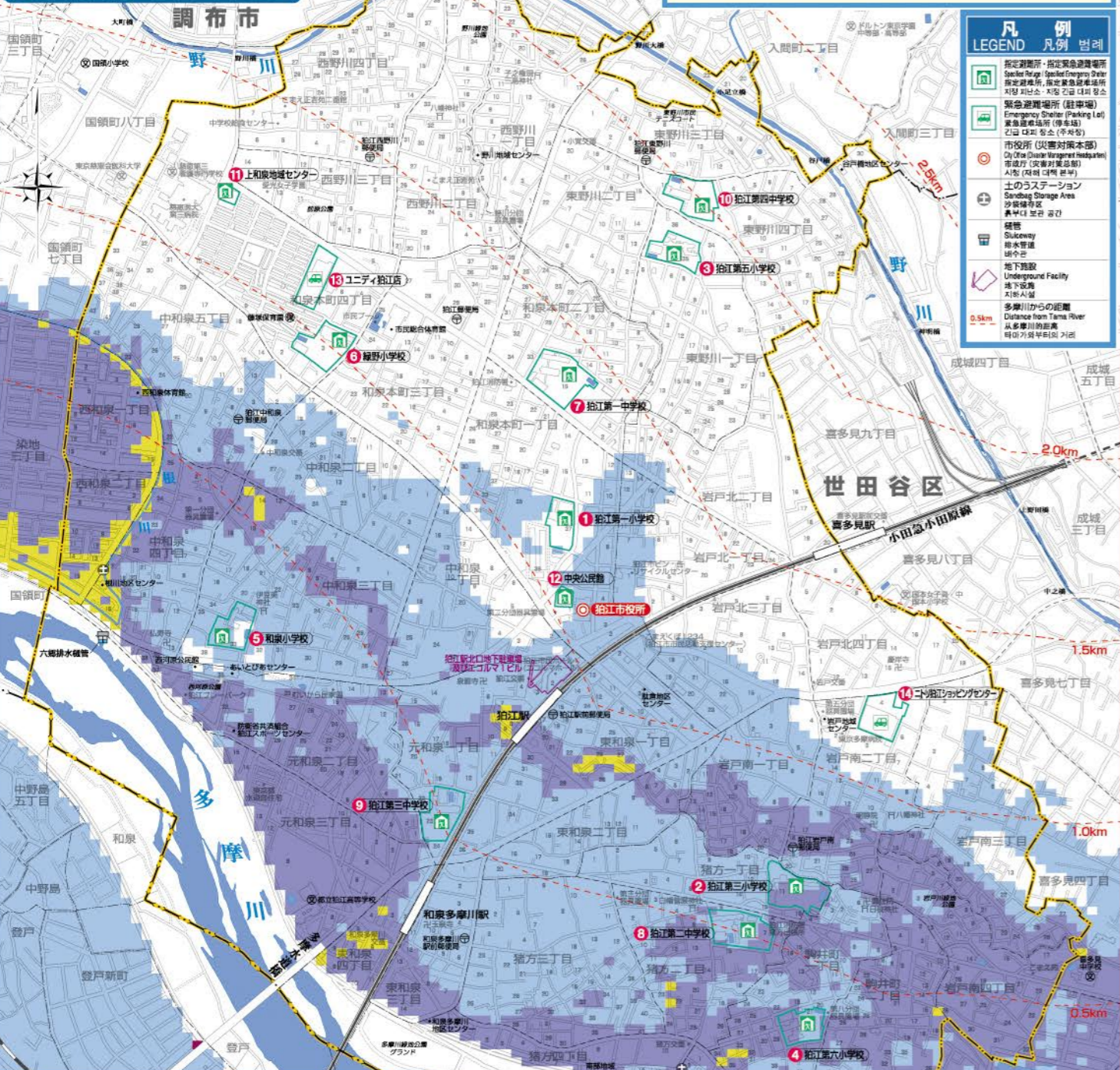


INUNDATION DURATION SIMULATION AREA MAP

浸水継続時間マップ

浸水持续时间予想区域图 침수 지속 시간 상정 구역도

Flood of Tamagawa 多摩川氾濫版

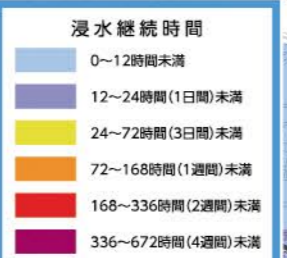


浸水継続時間図

この地図は、国土交通省関東地方整備局京浜河川事務所作成の多摩川・浅川・大栗川の洪水浸水想定区域図(浸水継続時間)をもとに、大雨時に多摩川が氾濫した場合の浸水継続時間や避難所などを示したものです。想定した雨量は、多摩川流域での48時間の総雨量が588mmという、水防法の規定に定められた想定しうる最大規模の大雨です。なお、地図に示した浸水想定区域以外でも状況によっては浸水することもありますので、十分注意してください。

- 凡例 LEGEND 凡例 凡例
指定避難所・指定緊急避難場所
緊急避難場所(駐車場)
市役所(災害対策本部)
土のステーション
地下施設

Table with 5 columns: No., Name, Location, Available Capacity, Elevator, Pet-friendly Evacuation Site. Lists 12 designated evacuation sites and emergency evacuation sites (parking lots).



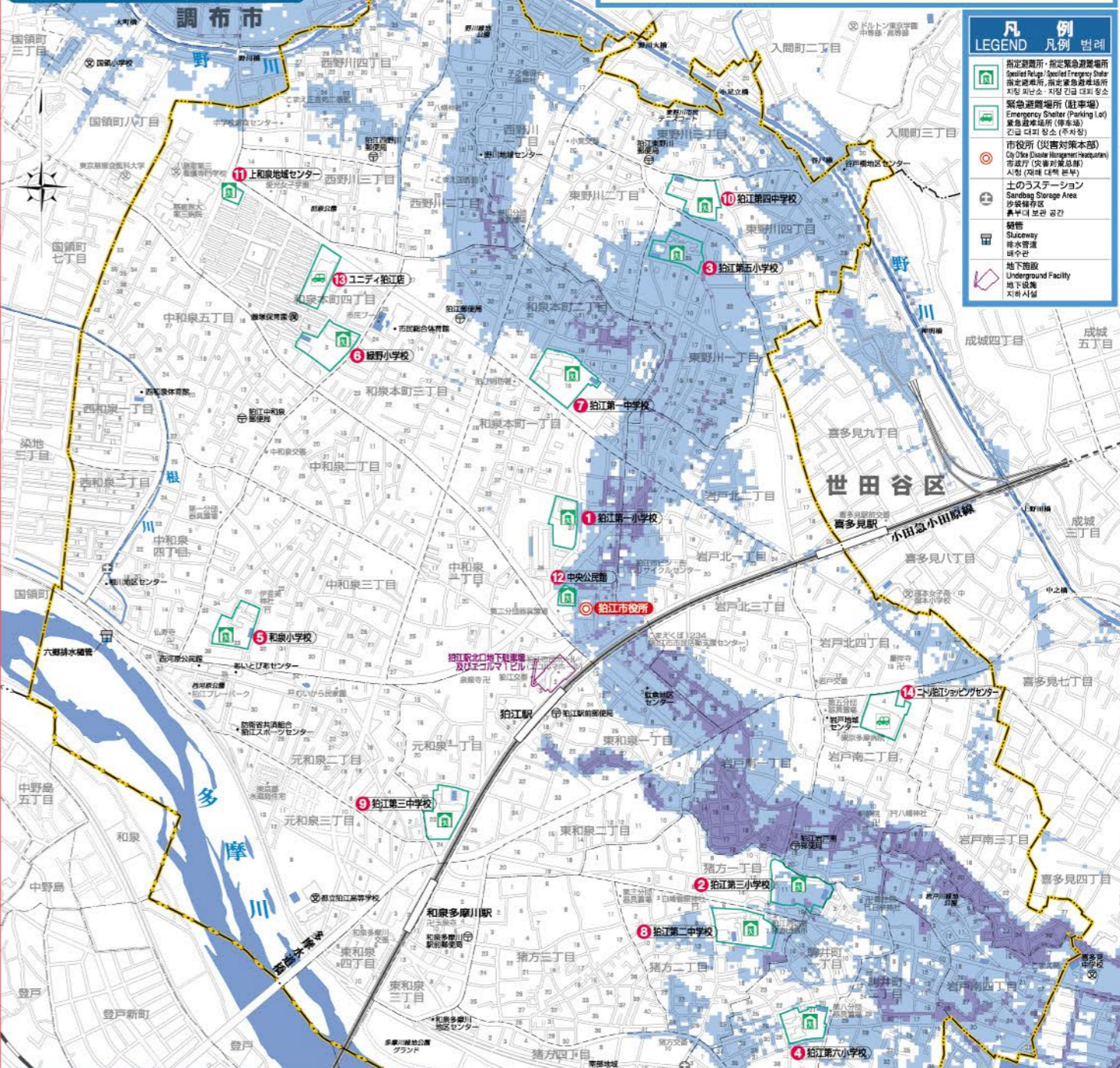
Web版狛江市洪水・内水ハザードマップ
現在お使いのパソコンやスマートフォンから、いつでもどこでも、市内の防災施設や危険箇所を確認することができます。

INUNDATION DURATION SIMULATION AREA MAP

浸水継続時間マップ

浸水持续时间予想区域图 침수 지속 시간 상정 구역도

Flood of Nogawa River 野川氾濫版



浸水継続時間図

この地図は、東京都作成の多摩川水系野川、仙川、谷沢川、丸子川洪水浸水想定区域図(浸水継続時間)をもとに、大雨時に野川が氾濫した場合の浸水継続時間や避難所などを示したものです。※支流川の外水氾濫や内水氾濫は考慮していません。想定した雨量は、1時間最大雨量153mm、24時間総雨量690mmという、水防法の規定により定められた想定しうる最大規模の降雨です。なお、地図に示した浸水想定区域以外でも状況によっては浸水することもありますので、十分注意してください。

- 凡例 LEGEND 凡例 凡例
指定避難所・指定緊急避難場所
緊急避難場所(駐車場)
市役所(災害対策本部)
土のステーション
地下施設

Table with 5 columns: No., Name, Location, Available Capacity, Elevator, Pet-friendly Evacuation Site. Lists 12 designated evacuation sites and emergency evacuation sites (parking lots).



◆浸水しやすい場所の確認を
東京都のホームページで過去の浸水実績を確認できます。

Web版狛江市洪水・内水ハザードマップ
現在お使いのパソコンやスマートフォンから、いつでもどこでも、市内の防災施設や危険箇所を確認することができます。

ハザードマップ

ハザードマップ