

屋外広告物の

LINE通報が始まります！

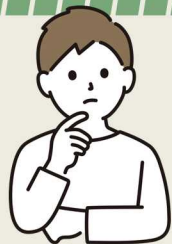
令和5年  
4月1日から



←屋外広告物の詳細は市ホームページから

都市建設部まちづくり推進課



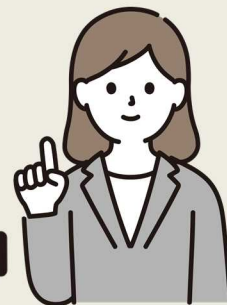
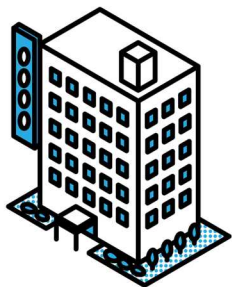


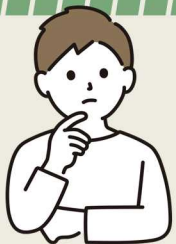
# そもそも屋外広告物って何？

屋外広告物とは...

**常時**又は**一定の期間継続**して**屋外**で  
**公衆**に表示されるもの

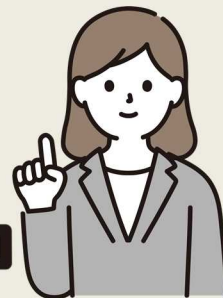
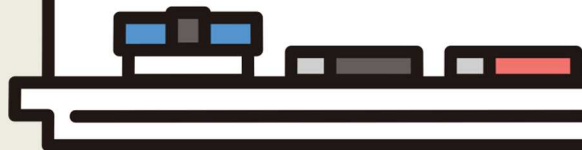
(屋外広告物法第2条)





## どんな種類があるの？

- ・ 広告板（地上・壁面・突出）
- ・ 広告塔
- ・ 広告幕・はり紙・はり札・広告旗等
- ・ プロジェクションマッピング
- ・ 車体利用広告（ラッピングバス等）  
など



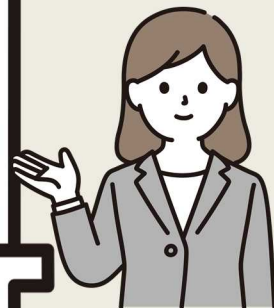


# どんな種類があるの？



そのほか

- ・プロジェクションマッピング
  - ・車体利用広告
  - ・標識利用広告
- 等





## 屋外広告物は許可が必要？

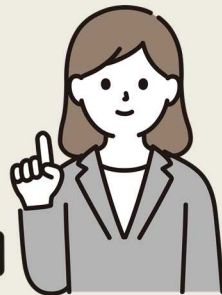
### 許可が**必要**

※他の法律の定めで表示するもの、国・自治体が設置、冠婚葬祭のための広告物など、不要な場合あり



- ・ **良好な景観**をつくる
- ・ **老朽化**による**落下**等から市民を守る

(東京都屋外広告物条例第8条・第15条・第16条)





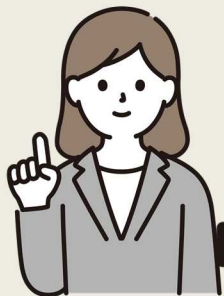
道路上や電柱で見るはり紙は、  
許可を受ければ出せるの？

**道路上や電柱※<sub>1</sub>などに  
はり紙※<sub>2</sub>を貼ることは禁止**

※<sub>1</sub> 電柱・街路灯柱・消火栓標識・  
アーチ等の支柱

※<sub>2</sub> はり紙、はり札等・立看板、のぼり旗

(東京都屋外広告物条例第7条第2項、道路交通法等)



**新築戸建**

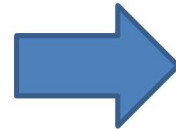
3LDK・ロフト付  
狛江駅徒歩5分

お気軽にお問い合わせ  
ください。

連絡先：担当者〇〇



**新築戸建  
販売中**



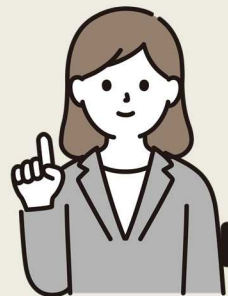


見つけたらはがしていいの？

**はがさないで、市役所へ通報！**

- ・ **市や市から委任された者がはがせる**

(屋外広告物法第7条第4項)



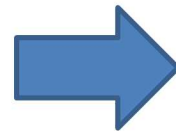
**新築戸建**

3LDK・ロフト付  
粕江駅徒歩5分

お気軽にお問い合わせください。

連絡先：担当者〇〇  
●●▲▲■

**新築戸建  
販売中**





## ほかに何が通報できるの？

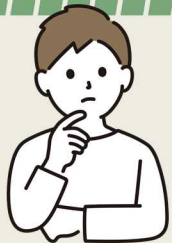
屋外広告物で

- ・ 落下
- ・ 倒壊
- ・ 飛散の恐れがあるもの

を見かけたら







## 通報の方法を教えてください？

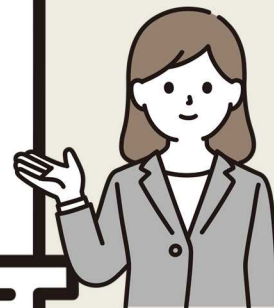
電柱や道路上で見かけたら...

【担当部署】

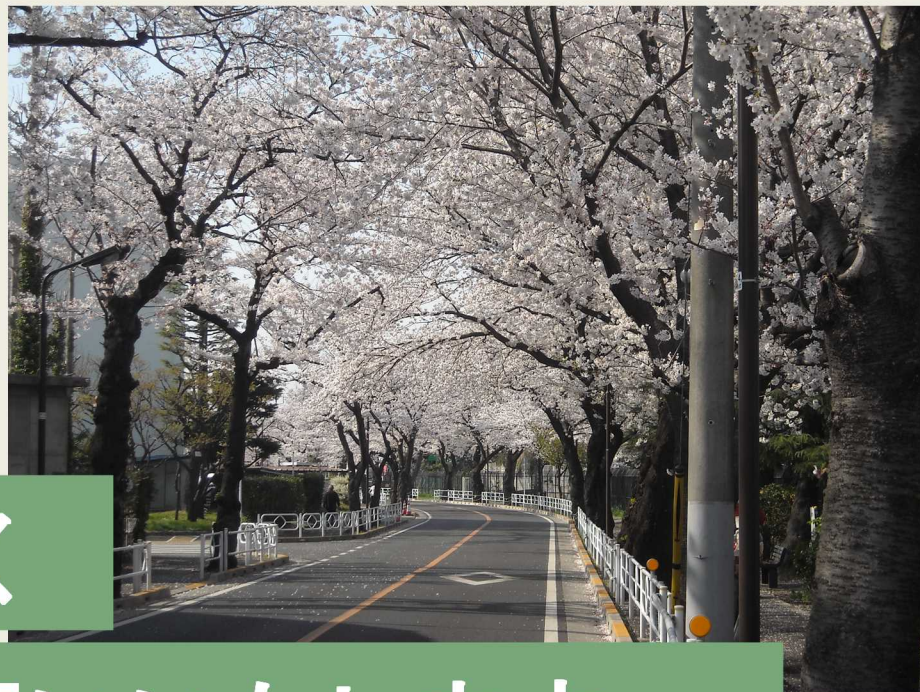
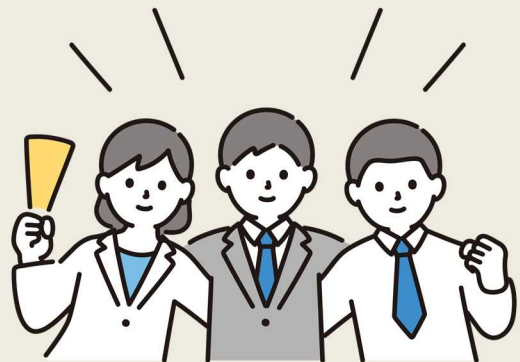
都市建設部まちづくり推進課

- ・ **LINE通報（令和5年4月1日から）**
- ・ 電話 03-3430-1111
- ・ メール [machisuit01@city.komae.lg.jp](mailto:machisuit01@city.komae.lg.jp)

LINE通報の方法はこちら  
(概要欄にリンクあります)



狛江のまちなみを  
一緒に守りませんか？



ご協力よろしく

お願いいたします