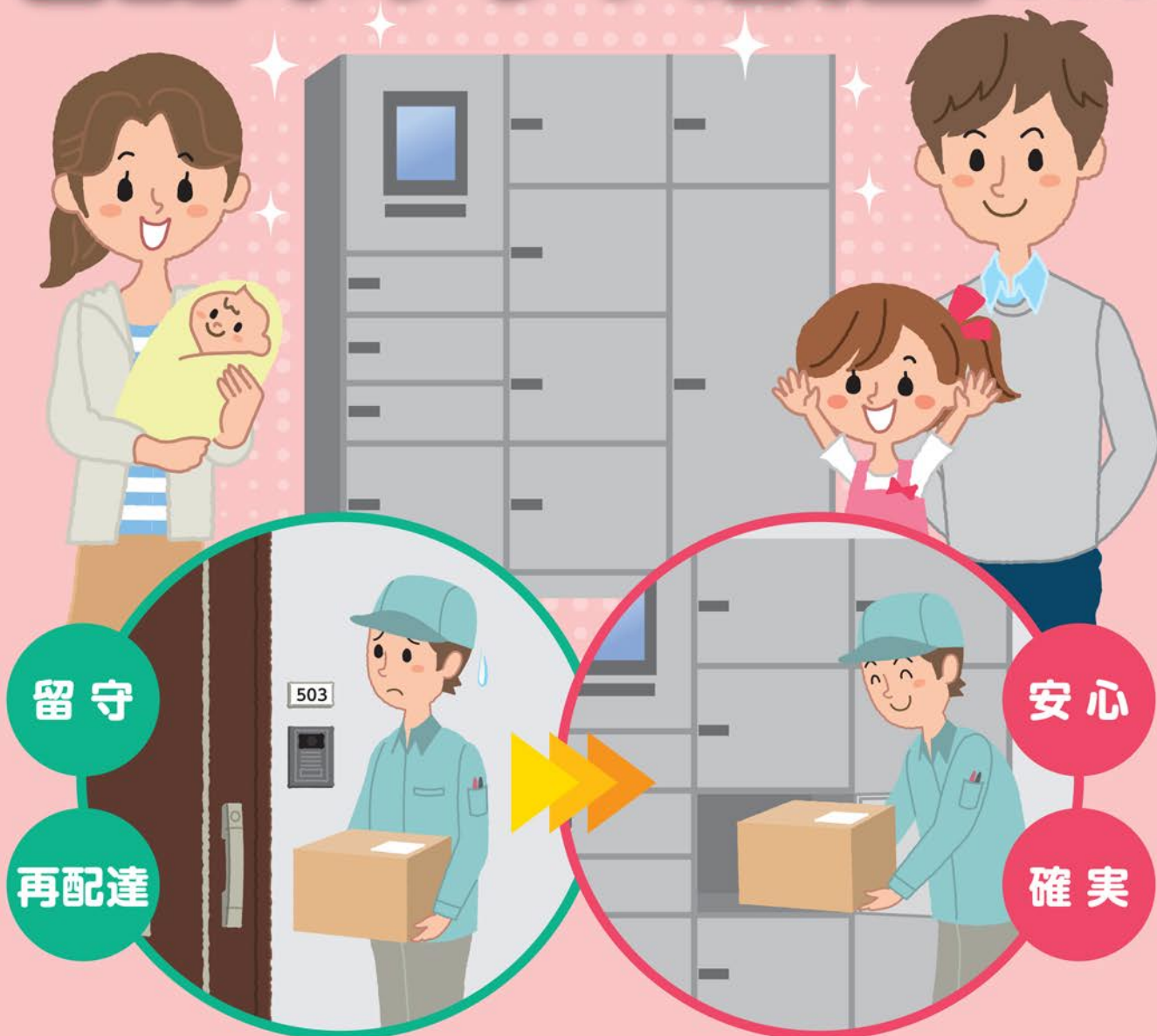


～子育てしやすい住まいの実現～

# 共同住宅への 宅配ボックス設置を支援 します!



## 子育て支援型共同住宅推進事業

- 概要 : 宅配ボックスの設置工事について、子育て世帯の入居率に応じて、**最大50万円/棟**を補助
- 対象住宅 : 子育て世帯の入居率が3割以上の既存の共同住宅
- 対象者 : 賃貸オーナー、サブリース事業者、分譲マンションの管理組合
- 応募期間 : 令和6年4月1日(月)～令和7年2月28日(金)  
※予算の上限に達したら終了します。



# 宅配ボックスの設置に 補助事業が活用できます!

～宅配ボックスを設置するとイイこといっぱい～

子育て中も気にせず宅配便を受け取れる!



休日に宅配便を気にせず  
家族で外出できる!



親が外出中でも  
非対面で受け取れる!



補助支援  
イメージ

例えば、150万円の宅配ボックスを設置する場合、

150万円 × 子育て世帯の入居率(3割～10割) × 補助率(1/3)

= **15万円～50万円** の範囲で支援

※子育て世帯の入居率に応じて支援額が異なります。

- 要件等の詳細は、〈子育て支援型共同住宅サポートセンター〉で検索
- お問合せ先：子育て支援型共同住宅サポートセンター
- 電話番号：03-6659-8875 / メールアドレス：takuhaibox@kosodate-sc.jp
- URL：<https://kosodate-sc.jp/>
- 受付時間：10:00～12:00, 13:00～17:00(土日祝、年末年始除く)

事務局HP

申請方法がわかる  
案内動画

