

【 建築計画に伴う近隣説明会のお知らせ 】

(仮称) 中和泉グループホーム計画

○ ご挨拶

○ 建築計画概要書

○ 全体工程表

○ お約束事項

○ 案内図

○ 平面図

○ 立面図

会場 西河原公民館 2階 学習室1

日時 第一回 令和5年 3月24日(金)午後7時から8時30分まで

第二回 令和5年 3月25日(土)午前10時から11時30分まで

※どちらも同じ内容ですので、どちらかにご参加ください

お詫び

先に配布した資料にて、日時の表記(曜日)が誤っておりました。
正しくは上記の通りですのでお間違え無きようお願い申し上げます。



社会福祉法人 足立邦栄会

ご近隣の皆様

ご挨拶

拝啓 時下益々ご清栄のことと、お慶び申し上げます。
平素は格別のご高配を賜り、厚く御礼申し上げます。

さてこの度、狛江市中和泉三丁目739番22外の地に障害者のための住居（グループホーム）の建設を計画させて頂くことになりました。
近隣の皆様のご不安を少しでも解消しながら、計画を進めさせていただきたく、下記の通り、計画概要等を説明する場を設けさせていただきます。

地域の一員として、受入れて頂けるようお声を頂戴できれば幸いです。

なお、昨年3月13日・14日に同様の説明会を実施させて頂いております。
今回、当時ご説明させて頂いた事業内容を、諸事情のため規模を縮小して実施させて頂くこととなったため、狛江市条例に基づき、改めてご案内させて頂きました。

敬具

令和 5年 3月 吉日

社会福祉法人 足立邦栄会
理事長 新井 五輪子

記

建 築 計 画 概 要 別紙をご覧ください

説 明 会 会 場 狛江市立西河原公民館 学習室1
日 時 第一回 3月24日（金曜日） 午後7時から
第二回 3月25日（土曜日） 午前10時から
配 布 資 料 本資料をご持参ください。

お 問 い 合 わ せ 先 社会福祉法人 足立邦栄会
こまえ工房・相談支援センターみずき （担当者）六笠 良一
住所：狛江市東和泉一丁目32番21号
TEL：03-3480-1443
メールアドレス：komorebi-komae@nifty.com

- ※近隣説明会は「狛江市まちづくり条例」に基づき行うものです。
- ※新型コロナウイルス感染予防対策として、受付時に手指の消毒及び検温をお願いいたします。また、会場内ではご質問以外の会話をお控え頂くようお願いいたします。
- ※令和5年3月13日以降、国はマスクの着用を個人の判断に委ねることとしましたが、本説明会においては、マスクをご着用頂くようお願いいたします。
- ※受付時に、参加者様には住所・氏名を名簿にご記入頂きます。名簿は、市への報告及び、万一、会場内で新型コロナウイルス感染者が確認された場合の追跡調査にのみ使用させて頂きます。
- ※できるだけ多くの方にご説明の機会を頂戴するため、説明会は同じ内容で2回行わせて頂きます。誠に恐縮ですが、参加希望の方はどちらか一方の回にご参加ください。なお、感染予防のため、1グループにつき2名様迄のご参加とさせていただきます。
- ※ご都合により、説明会に参加できない方のために、質問書を添付します。お手数ですが、上記連絡先にご郵送いただくか、メールアドレス宛に送付願います。（質問書受付期限：3月20日必着）説明会にて回答させて頂き、その他のご質問等と共に議事録として足立邦栄会のホームページ（URL）にて閲覧いただけるようにします。（議事録は、個人名を伏せた形で作成します。また、狛江市に提出させて頂きます）
- ※条例に基づき、土地所有者の方にもご説明させて頂く必要があるため、借家人の方はお手数ですが上記にご連絡ください。家主様に同様のご案内を致します。共同住宅（アパート等）については管理会社様を通じてご案内致します。
- ※建物の一部を利用して、狛江市が相談支援事業をおこなうため、狛江市高齢障がい課の職員が説明会に参加します。
- ※説明会について、ご不明な点やご希望がある場合は上記にご連絡ください。

建築計画概要書

事業主

事業主 社会福祉法人 足立邦栄会 理事長 新井 五輪子

[所在地] 東京都足立区皿沼2-8-8 TEL : 03-5691-7150

建物用途等

計画名称 (仮称) 中和泉グループホーム計画

建物の用途 障害者グループホーム、相談支援事業所

定員 (グループホーム利用者) 12名 [17名]

(ショートステイ利用者) 2名 [2名]

補助金 東京都障害者通所等整備費補助事業、狛江市地域生活支援拠点整備費補助

敷地概要

地名地番 東京都狛江市中和泉三丁目739番21、22、18・20の一部

土地利用形態 一般定期借地(50年間)

敷地面積
(事業施行面積) 821.81㎡

用途地域 第一種低層住居専用地域

容積率 / 建蔽率 80% / 40%

防火地域 指定なし(法第22条区域)

高度地区 第1種高度地区(10m)

日影規制 3h/2h 1.5m(軒高7m超または地上3階建て以上の建築物)

接道 北側:市道172号線

建物概要

構造・階数 木造 地上 2階建て

高さ 9.25m [9.50m]

基礎工法 直接基礎(べた基礎)

建築面積(建ぺい率) 328.37㎡ (39.96%) [410.13㎡ (49.91%)]

延べ面積(容積率) 616.67㎡ 容積率算定対象 434.53㎡ (52.88%)
[797.14㎡ 容積率算定対象 578.68㎡ (70.42%)]

建築設備 特定施設水道連結型スプリンクラー設備、自動火災報知設備など
※調理加熱はIH(電気式)とし、給湯のみガスを使用します。

工事概要

工事予定期間 令和5年11月1日～令和6年6月30日(8か月)

工事内容 新築

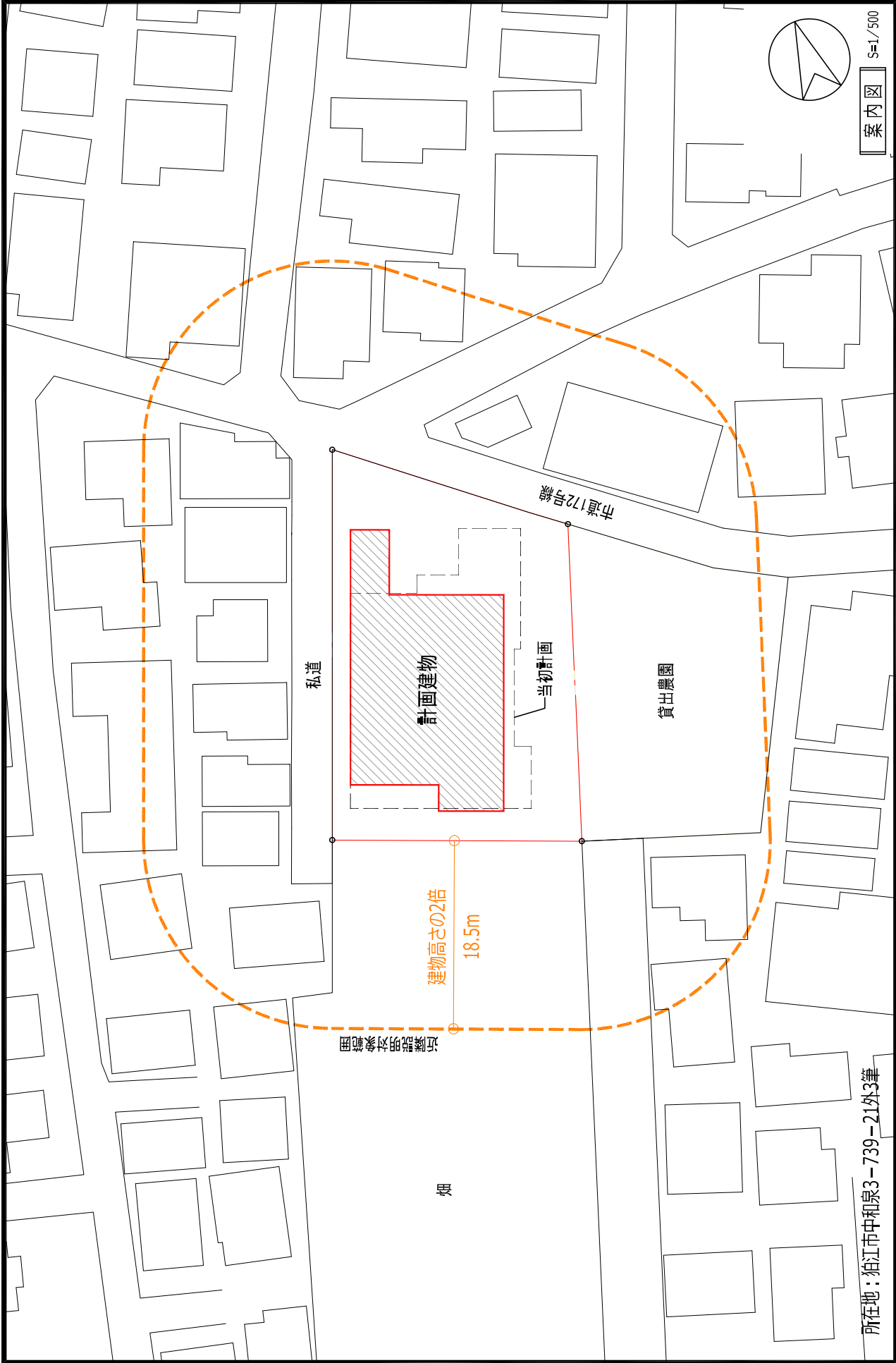
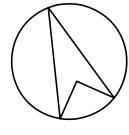
工事施工会社 未定

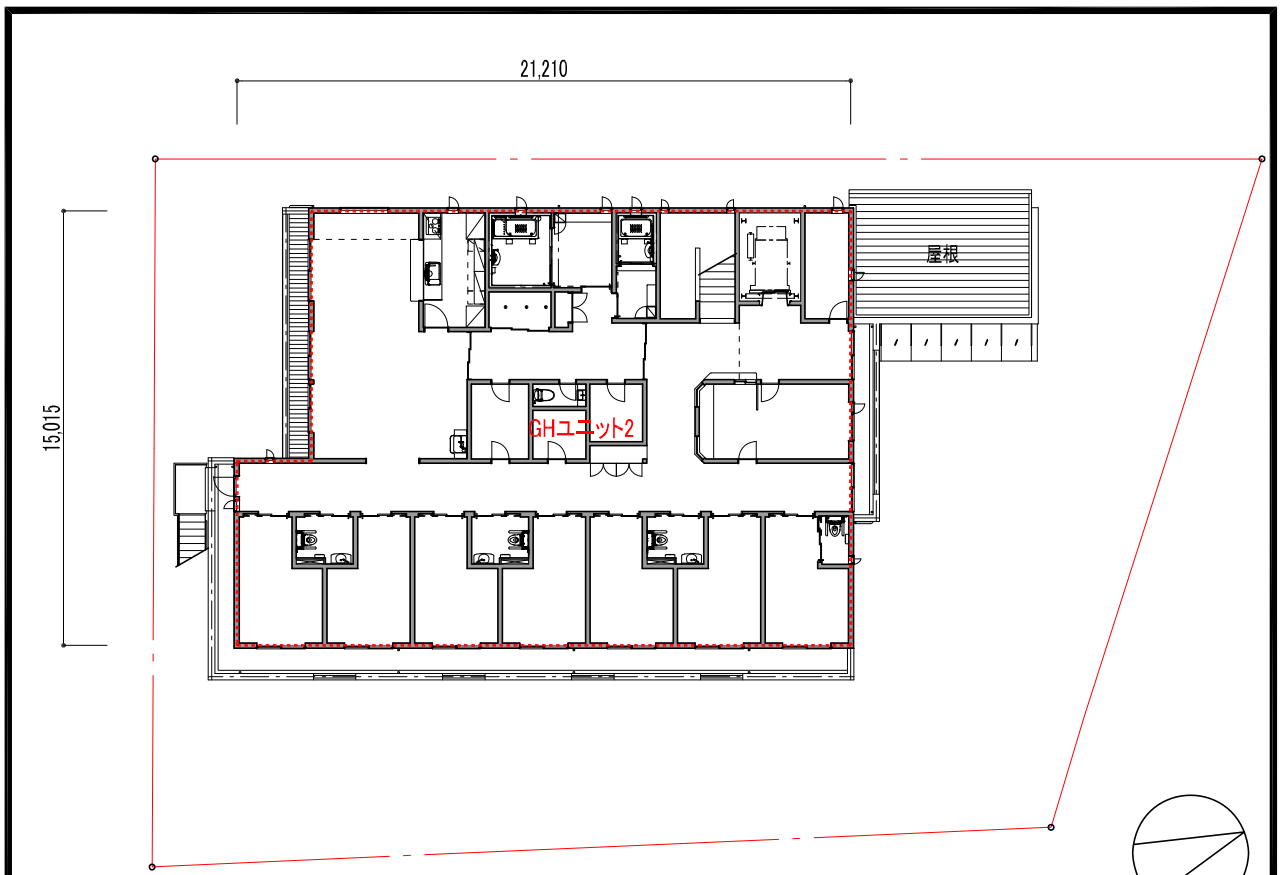
設計会社 リンテック株式会社 (代表者) 大川 健 (担当) 大川 一生

〒160-0022 東京都新宿区新宿1-31-16

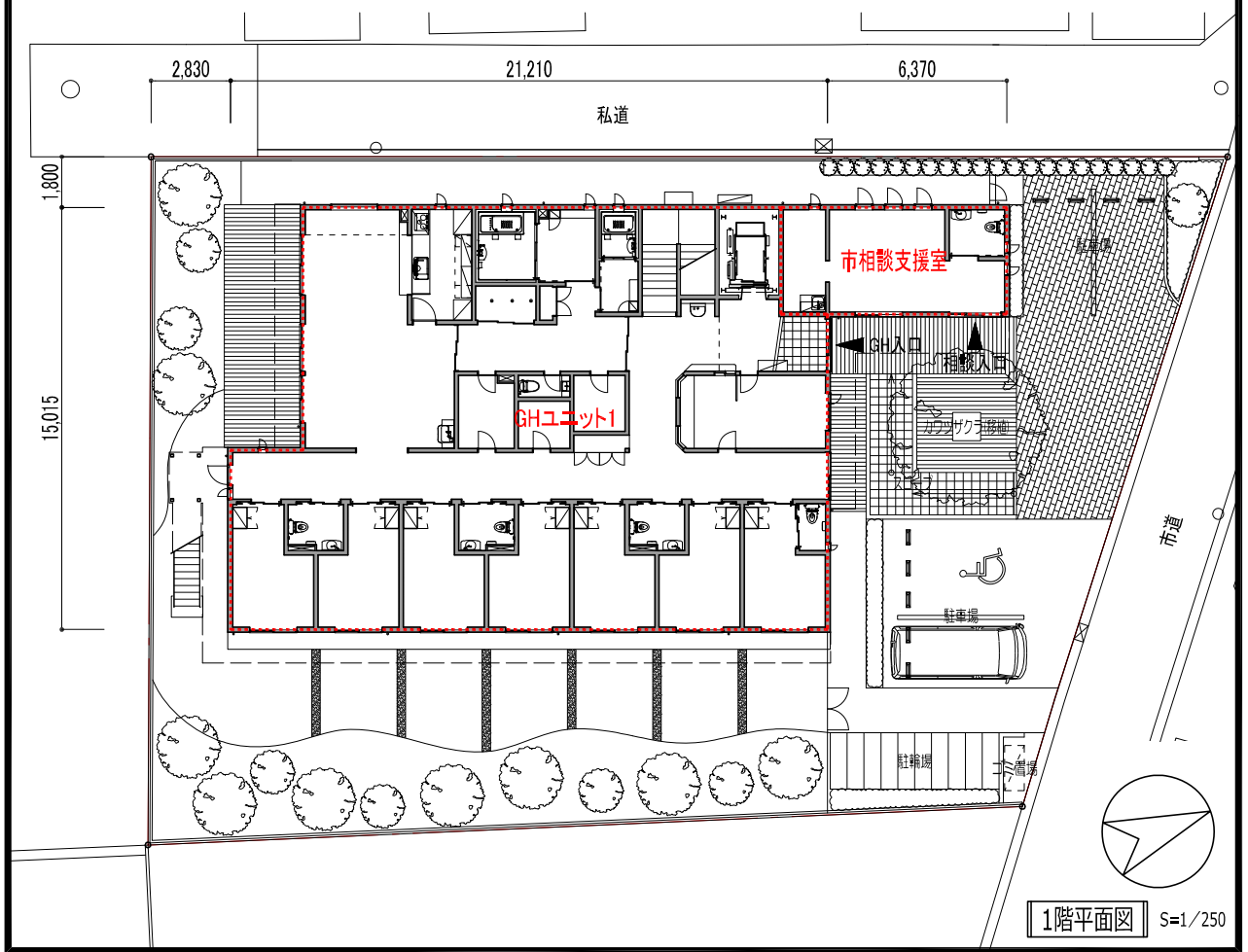
TEL : 03-3352-2802

※表記の数値は、今後の手続きなどにより多少変動する場合があります。
※[数値]は変更前の計画の値を表します。

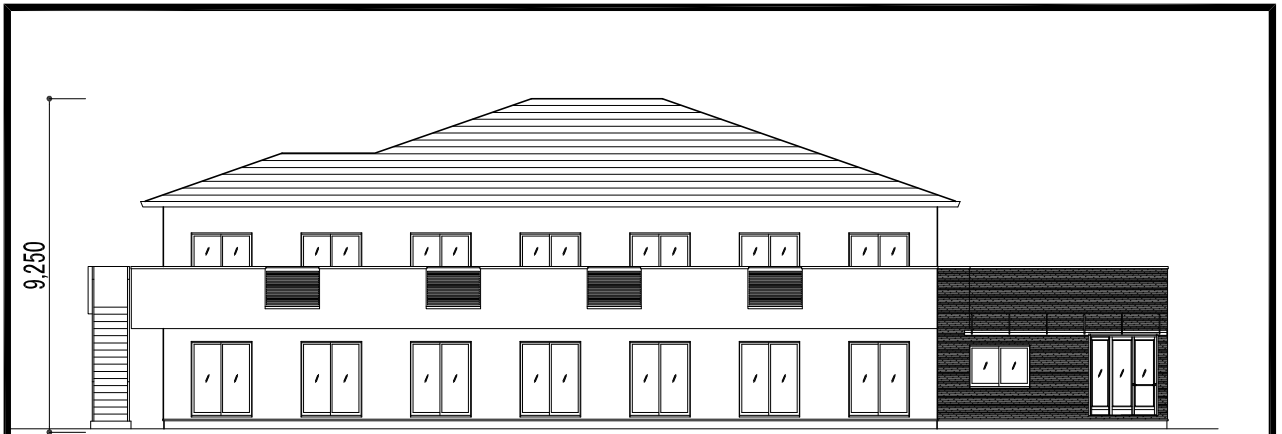




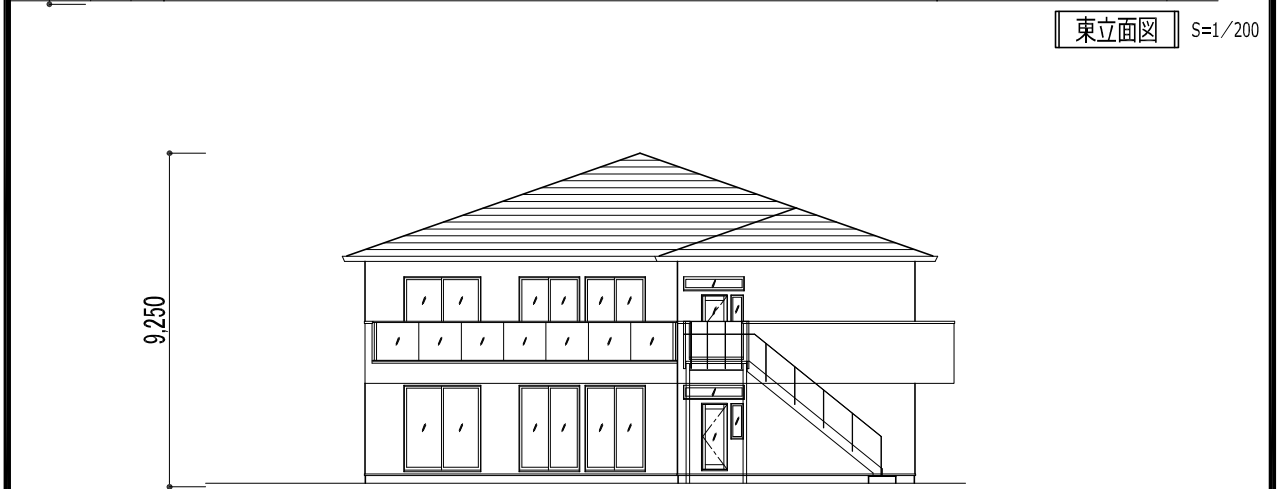
2階平面図 S=1/250



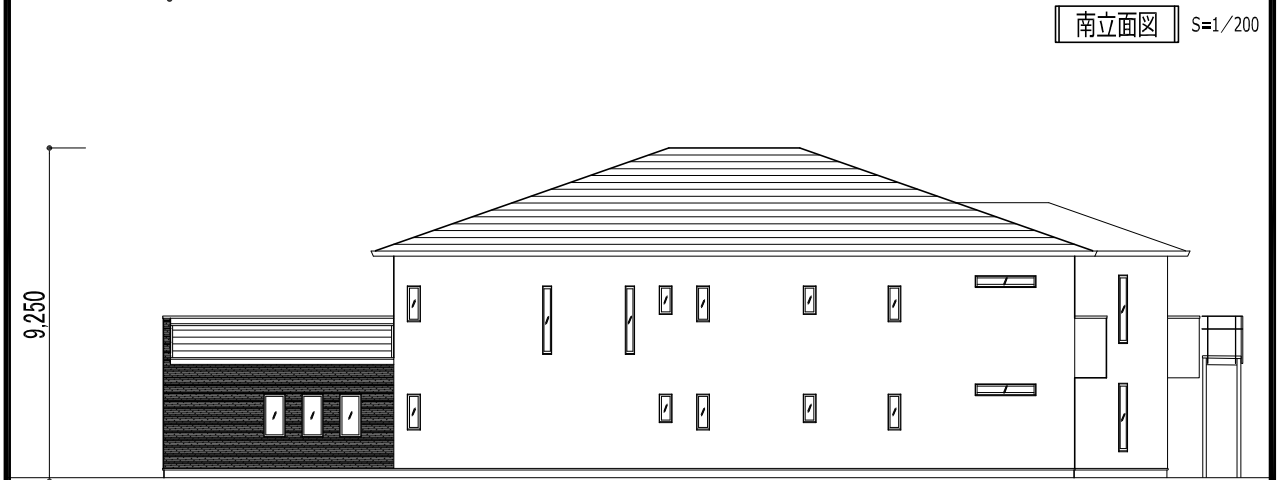
1階平面図 S=1/250



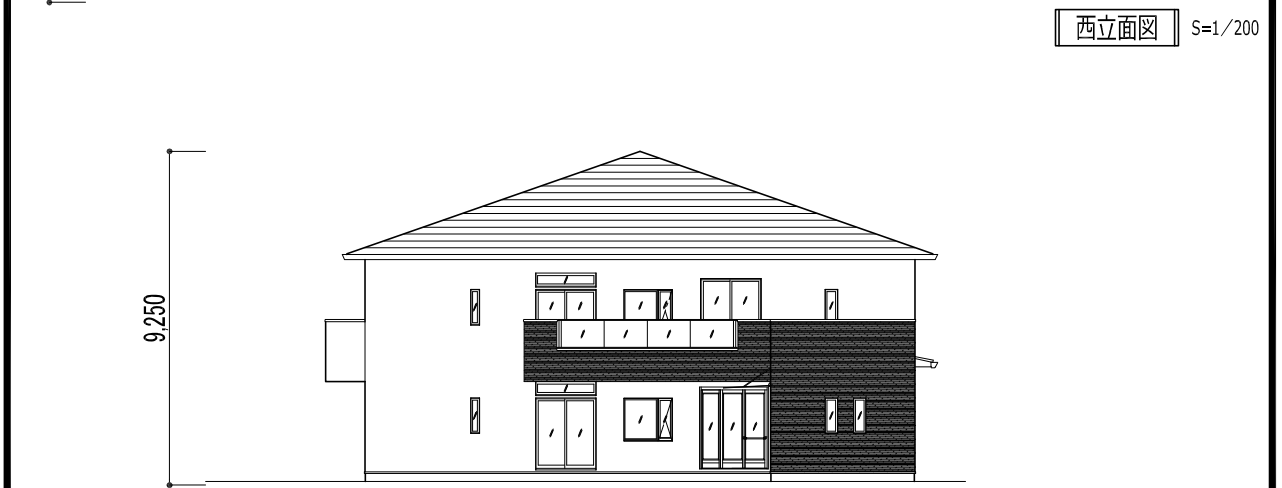
東立面图 S=1/200



南立面图 S=1/200



西立面图 S=1/200



北立面图 S=1/200