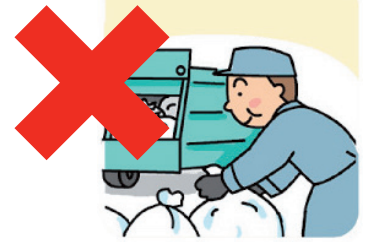


# ガラス・陶磁器を リサイクルしています



**不燃ごみに捨てないで!**

ガラス・陶磁器をビン類として収集しています。  
割れているものは**不燃ごみ**で出してください。

**ビン類の収集日にコンテナに  
入れて出してください**

## ガラス類

- ・びん
- ・耐熱ガラス
- ・コップ
- ・花瓶 など

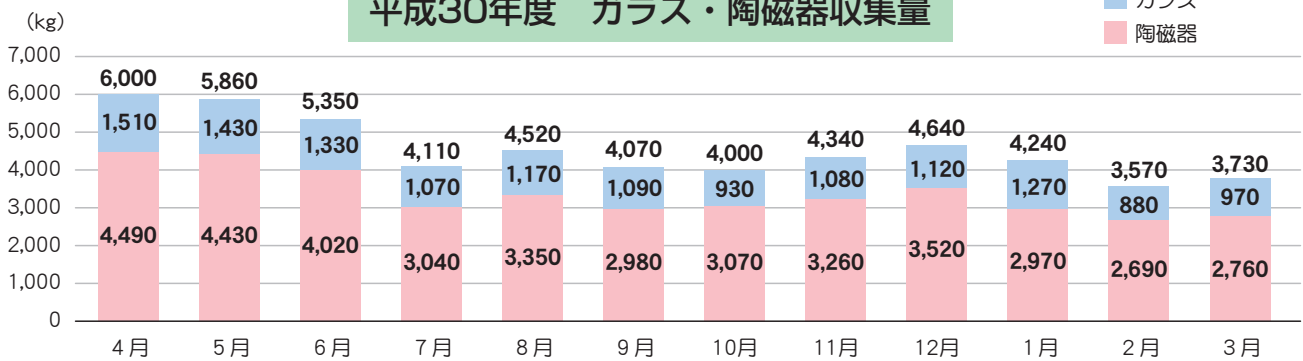


## 陶磁器類

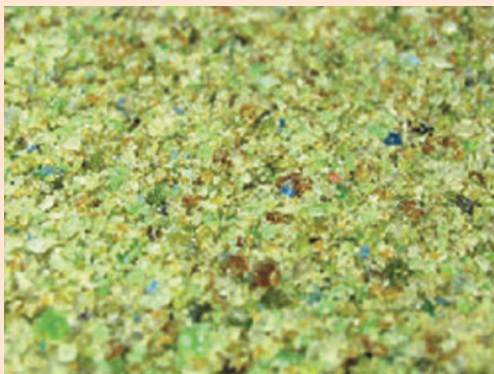
- ・皿
- ・茶碗
- ・湯呑
- ・植木鉢(素焼)
- ・花瓶 など



平成30年度 ガラス・陶磁器収集量



年間約55 t の市内で収集されたガラス・陶磁器類はリサイクル業者に運ばれ、  
粉碎・研磨され鋭い角のないリサイクルガラス造粒砂として生まれ変わります。



路盤材などの  
資源として  
活用されるんだね

