

こまエコまつり 市民ひろばタイムテーブル

- 10:00 こまエコまつり開会式
(開会式後) 環境表彰制度表彰式
(表彰式後) 花の無料配布
- 10:30 廃食用油でせっけんづくり
- 11:00 水ゴケを使ってバスケットに寄せ植えづくり
- 11:30 ゴーヤなどの苗の配布
- 14:00 リユース自転車の抽選会
(抽選券の配布は正午から)
※抽選券は数に限りがあります。

アイコンの説明

イ イベント	配 無料配布
体 体験ブース	展 展示ブース
食 飲食ブース	ス スタンプラリー台紙配布

狛江市環境広報紙

こまeco通信 vol.10

令和元年5月発行



ご意見・ご要望は…
発行元 狛江市環境部環境政策課 まで
〒201-8585 狛江市和泉本町1-1-5
☎03-3430-1111 (代表)
mail:kankyokkr01@city.komae.lg.jp


こまエコまつりの歩き方

第47回 環境月間 こまエコまつり

6月2日(日)午前10時から開会式

市民センター2階

イ 服としあわせのシェア
(午前10時～正午)
こまえスマイルびーれによる
子ども服とマタニティ服の交換会
○お取り扱いアイテム 洋服
(ベビー、子ども、18歳未満
のお子さんが着れる服)、水
着、マタニティ服。下着、靴
下は新品に限ります。制服、
靴、バッグは不可
※各アイテムにはエピソード
タグをお付けください。詳しく
はこまえスマイルびーれホ
ームページ
をご覧ください。



- 展** 布おむつの利用促進PR・展示
- 展** 古布を使用した小物販売
- 展** 環境パネル展示(PM2.5等公害について)



防災センター3階

体 親子でつくろう、発電する風車！～自然エネルギーって何？～(午後1時～4時・先着25組50人・事前申込み制)
○持ち物 丸型で硬い空の500mlペットボトル2本(ふた付き)
○申し込み エネこま ☎090-9955-2198、
✉takki-sa@rb3.so-net.ne.jp

市役所2階ロビー

展 環境パネル展示(市民活動の紹介)

環境についてのパネル展示をしています



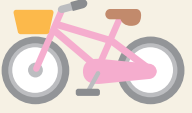
スタンプラリー開催!

ブースをまわってスタンプをもらおう!スタンプを集めるとステキな景品と交換できるよ。皆さん奮ってご参加ください☆
※景品は数に限りがあります。



会場MAP

※市民ひろば内での自転車の通行および駐輪はできません。



市民ひろば

- イ** 環境表彰制度表彰式
- イ** リユース自転車の抽選会
- 配** 花の無料配布(先着200人)
- 配** ゴーヤなどの苗の配布(先着100人)
- 配** 剪定枝の有効活用～ペン立ての配布～※数に限りがあります。
- 体** 廃食用油でせっけんづくり(先着30人)
- 体** 水ゴケを使ってバスケットに寄せ植えづくり(先着30人・費用500円・事前申込み制)
- 体** 葉っぱコロコロ染め
- 体** 燃料電池を体験しよう!
- 体** 水道水とミネラルウォーター飲みくらべ
- 体** 浄化した工業廃水でヨーヨーつり
- 体** 間伐材を使った積み木であそぼう
- 詳しくは7面の特集②へ
- 展食** 3R活動の展示と牛乳パックの回収・有機野菜・産直野菜の販売など
- 展食** フードバンクのコーナー(寄付受付・食品の販売)
- 食** 串焼き(タンドリーチキン・スベアリーブ・フランクフルト)
- 食** ヤマメの塩焼き
- 食** 広島焼き・焼きそば
- 食** コーヒーの試飲・販売
- 飲食ブースでは、ごみ減量のため今年もリユース食器を使用します。マイ箸・マイスプーンを持ってきてね!
- 体** 雨水貯留タンク等展示・とける?とけない?スーパーボールすくい
- 詳しくは2・3面の特集①へ
- 展** キーワード生ごみ消エール!
- 展** ご存知ですか?ごみのゆくえ
- 展** 環境に配慮した商品の展示・試食
- 展** 生きものブース(こまえ生きもの探検隊結果報告、アライグマ・ハクビシンのほく製展示など)
- 展** 再生可能エネルギーの取組展示
- 展** 住宅の省エネ化取組展示



今号の内容

- 第一・八面 こまエコまつりの歩き方 第47回環境月間こまエコまつり
- 第二・三面 街なかの下水道@こまえ こまエコまつり特集①
- 第四面 ガラス・陶磁器をリサイクルしています
- 第五面 第13回こまえリサイクル展示会の開催/第19回使用済小型家電イベント実験回収
- 第六面 狛江市緑の基本計画改定 市民ワークショップを開催しました
- 第七面 こまエコまつり特集②/各種助成金制度のお知らせ/イベントカレンダー

こまEco通信 vol.10



こまエコまつり特集① 下水道課のブースを徹底紹介!!

長岡市
狛江市

開会式後から
マンホールカード
こまエコまつり各100枚限定配布!!!!



新潟県長岡市のご協力により、特別に100枚限定で出張配布をしていただくことになりました!マンホールのデザインは、長岡市で初めて出土した縄文時代の「火焰土器」と「桜」。その奥に、お城の形をした「郷土資料館」と「長岡花火」が描かれています。

ふるさと友好都市
新潟県長岡市川口地域

狛江市と川口町(当時)は、昭和62年7月25日に「ふるさと友好都市」を提携しました。昨年7月に30周年を迎え、現在もさまざまなイベントを通じて住民同士の交流が行われています。

実物展示

雨水貯留タンク



雨水貯留タンクとは、屋根に降った雨水をためて、花木の水やり、庭の散水、洗車、掃除などに利用することができるタンクのことです。このタンクを設置することにより、大雨のときに、雨水が下水道管に一気に流れ込むことを防ぐことができるため、道路の冠水や河川の氾濫などを抑えることにつながります。

主な
手続きのながれ

助成金交付申請書 提出

審査

助成金交付決定通知

雨水貯留タンク設置

完了届と請求書 提出

書類確認&指定口座へ振込

助成金制度について

対象者

★市内に建物を所有する方
および建物の所有者から許可を得た借借人

対象のタンク

★市販されているもの
★1建物につき1基まで

助成額

購入金額および設置経費の2/3 【助成限度額 4万円】

今年もやります! スーパーボールすくい



とける?とけない?

下水道に流してもよい紙はどっち??皆さんは、トイレに流してもよい紙と流してはいけない紙があるのを知っていますか??トイレットペーパーとティッシュペーパーのポイ(虫めがね形の道具)を使って、スーパーボールすくいにチャレンジ!!どちらが流せる紙なのか、体験してもらうコーナーです。



チャレンジ
してみよう!



マンホールカードになった マンホールを展示



アース君
東京都下水道局
マスコット
キャラクター

100セット限定
遊びに来てくださった方に
東京都下水道局のグッズをプレゼントするよ

あなたは何問答えられる? 下水道パネルクイズ

皆さんが普段使っている下水道についてクイズを出題します。狛江市ならではの問題もあるので、ぜひ挑戦してください。



クイズに正解したら...

クイズは全部で5問あります。
正解者には「トイレストラップ」をプレゼント。※数に限りがあります。

もしかして
クイズに出るかも!?



「狛江の花火」がデザインマンホールになりました!夜空を彩る花火を全年で楽しんでいただけるよう、和泉多摩川駅前に、それぞれ種類が異なる花火のマンホールが6基、設置してあります。近くにお越しの際は、ぜひ足元にもご注目ください。

ガラス・陶磁器を リサイクルしています



不燃ごみに捨てないで!

ガラス・陶磁器をビン類として収集しています。
割れているものは**不燃ごみ**で出してください。

**ビン類の収集日にコンテナに
入れて出してください**

ガラス類

- ・びん
- ・耐熱ガラス
- ・コップ
- ・花瓶 など

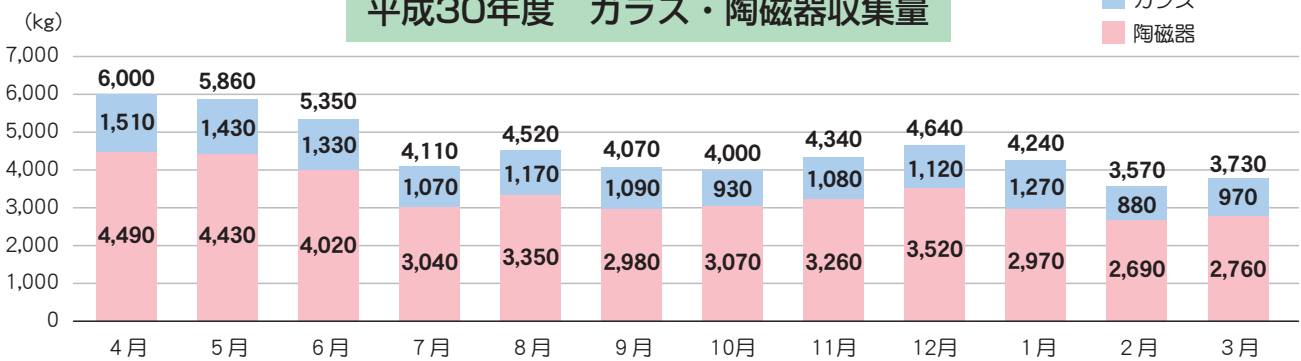


陶磁器類

- ・皿
- ・茶碗
- ・湯呑
- ・植木鉢(素焼)
- ・花瓶 など



平成30年度 ガラス・陶磁器収集量



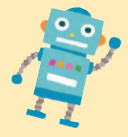
年間約55 t の市内で収集されたガラス・陶磁器類はリサイクル業者に運ばれ、
粉碎・研磨され鋭い角のないリサイクルガラス造粒砂として生まれ変わります。



路盤材などの
資源として
活用されるんだね



第13回 こまえリサイクル 展示会の開催



日時 6月6日(木)・7日(金)
午前10時～午後4時
(7日は、午後3時まで)

場所 狛江市ビン・缶リサイクルセンター



わたしが
なおしてあげるよ

ぼくたちを
捨てないで!



見に来てね!

この展示会は、ビン・缶リサイクルセンターで活動している4団体を紹介しています。彩楽工房・布楽履・リメイクの会が講座により捨てる前の衣類を生まれ変わらせるお手伝いをしています。おもちゃ病院は、子どもたちのおもちゃを修理して再びお届けしています。展示会で思い出の衣類が織物や衣服・布ぞうりに甦った姿をぜひご覧ください。また、おもちゃ病院の活動紹介も行います。



第19回 使用済小型家電イベント実験回収

日時 5月26日(日) 午前10時～午後2時

対象 アンケート調査にご協力いただける市民の方

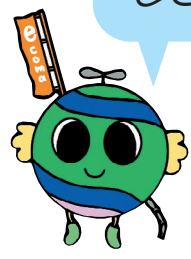
場所 市役所前市民ひろば



▲11月に実施されたイベントでの様子

- ～回収できないもの～
- ・家電リサイクル法対象商品
 - ・主に繊維製の家電製品
 - ・主に木製の家電製品
 - ・石油を使用した家電製品
 - ・事業で使用していた家電製品

ご参加お待ち
しています!



※市庁舎駐車場は有料です。
(アンケート回答者は1時間無料)
(<http://www.city.komae.tokyo.jp/>)

使用済小型家電の回収・狛江市

狛江市緑の基本計画改定 市民ワークショップを開催しました

現在改定を進めている狛江市緑の基本計画について、市民の皆さんのご意見をお聞きするためワークショップを2月から3月にかけて3回開催しました。ワークショップでは狛江市の緑や水辺を守り、育てつなぐためにどのようなことができるかをテーマとして参加者の皆さんで活発なご意見を交わしていただきました。

発表も
行いました!

2/9

第1回

「狛江市民にとって
質の高い緑とは？～量から
質への転換に向けて～」

はじめに狛江市緑の基本計画改定検討委員会 委員長の東京農業大学 宮林茂幸教授から基調講演をいただきました。

ワークショップでは市内の心地よさを感じる緑や大切にしたい緑を出しあい、多摩川や野川、狛江弁財天池特別緑地保全地区が魅力的であるという意見が多く挙がりました。

また、心地よさを感じる緑や大切にしたい緑を増やしていくアイデアには緑道や公園の樹木に樹名板をつける、緑に関する活動の情報を得られる仕組みをつくる、緑の基礎知識を学ぶ場をつくるなどが挙がりました。



3/2

第2回

「市民の手で守りつ
なぐ狛江市の緑」

第2回目のワークショップでは市内の守っていききたい樹林地や農地を出しあいました。樹林地は西野川樹林地や東野川三丁目樹林地などのほか、古墳周辺の樹林、社寺林、河川敷の樹林などが挙がりました。また、農地は市民農園や体験農園、生産緑地などが挙がりました。

樹林地や農地を守るためのアイデアは、狛江市の樹林地や農地について知ることができる情報発信をする、市民ボランティアによる樹林地管理を行う、樹林地や落ち葉の活用などが挙がりました。



3/16

第3回

「みんなが行きたくなる公園づくり」

第3回目のワークショップでは大人グループと子どもグループに分かれ、市内の公園や緑道のいいところや気になるところ、魅力が高まるアイデアについて話しあいました。

公園や緑道の魅力が高まるアイデアについては、大人グループでは公園の魅力や季節に応じた情報を発信する、公園に特色やシンボルをつくる、市民や地域主体の公園管理を進めるなどの意見が挙がりました。

子どもグループでは魅力を高めるため公園にあったらうれしいものは何かを考え、ツリーハウスやハンモックがほしいなどの自由な意見が挙がりました。



いただいたご意見については狛江市緑の基本計画の改定に反映させていただきます。
ご参加くださった皆さん、本当にありがとうございました！

こまエコまつり特集②

子どもに大人気!!「間伐材を使った積み木であそぼう」

間伐材とは？

森の中で成長の悪い木や、他の木の成長をさまたげてしまう木を有効利用するために切ったものです。こまエコまつりでは、NPO法人緑のダム北相模さんの間伐材を使用します。

可能性は無限大！積み木を使ってこんなものを作れます！

間伐材を使った積み木は、こまエコまつりだけでなく、さまざまなイベントで使用され、東京駅の駅舎やお城を作ったことも！ぜひ当日は、お子さんを連れて、積み木遊びを楽しんでください！！

NPO法人緑のダム北相模さんとは？

神奈川県相模湖周辺の民有林等の森林の間伐、枝打ち、下草刈り等の森林整備をしている森林ボランティアグループです。

環境に優しい
積み木だよ



問い合わせ先 環境部環境政策課環境係 ☎03-3430-1287

各種助成金制度のお知らせ

担当課	対象項目	概要	担当課	対象項目	概要
環境政策課	ホームエネルギー管理システム (HEMS)	機器本体費用の1/3以下 助成限度額2万円	下水道課	雨水浸透ます設置	標準工事費単価に設置数をかけた額 助成限度額30万円
	太陽光発電システム ※HEMSを設置すること	1kW当たり2万円 助成限度額8万円		雨水貯留タンク設置	購入金額および設置経費の2/3 助成限度額4万円 (手続きのながれ等は、2面をご覧ください)
	家庭用燃料電池	1件当たり5万円			
	日射調整フィルム 高反射率塗装	材料費の1/4以下 助成限度額4万円	清掃課	生ごみ処理機	購入金額の1/2 助成限度額(1世帯に1基まで) 電動式1万8,000円/非電動式3,000円
	保存樹木等の保全・管理	市で指定した樹木等の保全や管理に係る費用の一部を助成(限度額あり)		生ごみ堆肥化容器 (コンポスト) ※ディスプレイ型を除く	購入金額の一部または全部の額 助成限度額3,000円(1世帯に2基まで)
	生け垣・植樹帯・花壇の造成(緑のまち推進補助)	生け垣、植樹帯および花壇の造成に係る費用の一部を助成			

※予算に達し次第終了しますので、申請はお早めをお願いします。詳細は各担当課にお問い合わせください。

イベントカレンダー

担当課 黒：環境政策課
オレンジ：清掃課

6月	2日 第47回こまエコまつり	16日 第1回アレチウリ駆除活動
	6日・7日 第13回こまエリサイクル展示会	30日 ベランダdeキエーロ・ミニ モニター講習会
7月	10日 生ごみ堆肥化講習会	
	泊江市ごみ・リサイクルカレンダー広告募集	8日 生ごみ堆肥化講習会
8月	6日 キャンドルナイト	17日 打ち水大作戦2019
	7日 多摩川生きもの調査会	20日 野川生きもの調査会
9月	2日 市民環境ツアー	
	4日 第2回アレチウリ駆除活動	
	23日・24日 小菅村環境保全ツアー	
	28日 多摩川の源流「水干」探訪ツアー in丹波山村	

※6月中旬以降のイベントの詳細は、広報こまえでお知らせします。